

POP T1M - Population

	1968	1975	1982	1990	1999	2008
Population	41 473	49 931	55 780	68 102	77 003	86 693
Densité moyenne (hab/km ²)	216,2	260,2	290,7	355,0	401,3	451,9

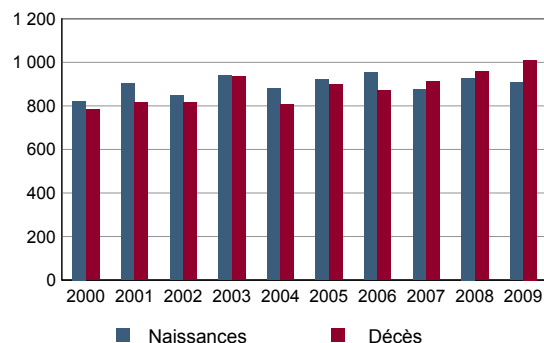
Sources : Insee, RP1968 à 1990 dénombremments - RP1999 et RP2008 exploitations principales.

POP T2M - Indicateurs démographiques

	1968 à 1975	1975 à 1982	1982 à 1990	1990 à 1999	1999 à 2008
Variation annuelle moyenne de la population en %	+2,7	+1,6	+2,5	+1,4	+1,3
- due au solde naturel en %	+0,5	+0,2	+0,3	+0,2	+0,0
- due au solde apparent des entrées sorties en %	+2,2	+1,3	+2,2	+1,2	+1,3
Taux de natalité en ‰	15,0	12,7	13,4	12,3	10,9
Taux de mortalité en ‰	10,1	10,3	10,6	10,4	10,5

Sources : Insee, RP1968 à 1990 dénombremments - RP1999 et RP2008 exploitations principales - État civil.

POP G1 - Naissances et décès



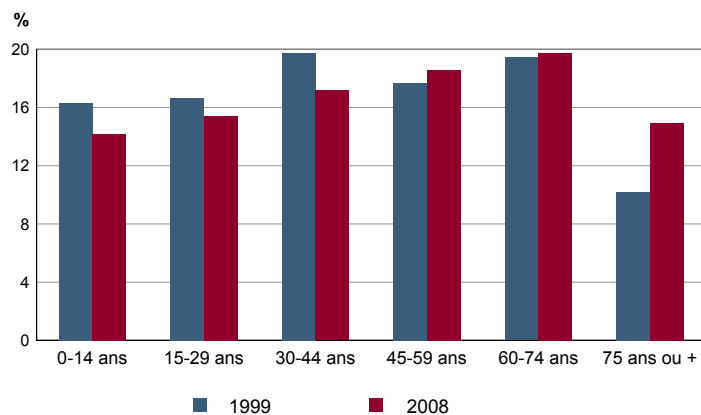
Source : Insee, État civil.

POP T3 - Population par sexe et âge en 2008

	Hommes	%	Femmes	%
Ensemble	40 905	100,0	45 788	100,0
0 à 14 ans	6 407	15,7	5 893	12,9
15 à 29 ans	6 858	16,8	6 503	14,2
30 à 44 ans	7 260	17,7	7 625	16,7
45 à 59 ans	7 440	18,2	8 656	18,9
60 à 74 ans	7 777	19,0	9 329	20,4
75 à 89 ans	4 875	11,9	7 109	15,5
90 ans ou plus	288	0,7	672	1,5
0 à 19 ans	8 803	21,5	8 146	17,8
20 à 64 ans	21 856	53,4	23 859	52,1
65 ans ou plus	10 246	25,0	13 782	30,1

Source : Insee, RP2008 exploitation principale.

POP G2 - Population par grande tranche d'âge



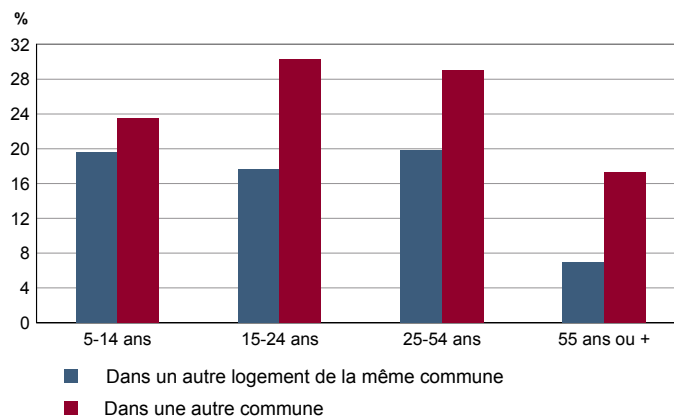
Sources : Insee, RP1999 et RP2008 exploitations principales.

POP T4M - Lieu de résidence 5 ans auparavant

	2008	%
Personnes de 5 ans ou plus habitant 5 ans auparavant	82 908	100,0
Le même logement	51 722	62,4
Un autre logement de la même commune	11 639	14,0
Une autre commune du même département	6 993	8,4
Un autre département de la même région	2 692	3,2
Une autre région de France métropolitaine	8 347	10,1
Un Dom	215	0,3
Hors de France métropolitaine ou d'un Dom	1 299	1,6

Source : Insee, RP2008 exploitation principale.

POP G3 - Part en 2008 des personnes qui résidaient dans un autre logement 5 ans auparavant selon l'âge



Source : Insee, RP2008 exploitation principale.

POP T5 - Population de 15 ans ou plus selon la catégorie socioprofessionnelle

	2008	%	1999	%
Ensemble	74 380	100,0	64 346	100,0
Agriculteurs exploitants	107	0,1	142	0,2
Artisans, commerçants, chefs d'entreprise	3 586	4,8	3 266	5,1
Cadres et professions intellectuelles supérieures	3 532	4,7	2 809	4,4
Professions intermédiaires	7 837	10,5	5 998	9,3
Employés	12 295	16,5	11 437	17,8
Ouvriers	7 222	9,7	6 649	10,3
Retraités	27 730	37,3	19 355	30,1
Autres personnes sans activité professionnelle	12 072	16,2	14 690	22,8

Sources : Insee, RP1999 et RP2008 exploitations complémentaires.

POP T6 - Population de 15 ans ou plus par sexe, âge et catégorie socioprofessionnelle en 2008

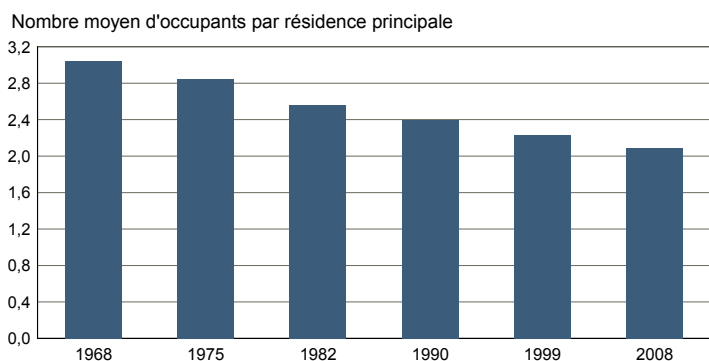
	Hommes	Femmes	Part en % de la population âgée de		
			15 à 24 ans	25 à 54 ans	55 ans ou +
Ensemble	34 464	39 916	100,0	100,0	100,0
Agriculteurs exploitants	52	55	0,1	0,2	0,1
Artisans, commerçants, chefs d'entreprise	2 480	1 107	1,4	9,1	2,0
Cadres et professions intellectuelles supérieures	2 262	1 269	0,7	8,8	2,4
Professions intermédiaires	3 838	3 999	7,6	20,9	2,6
Employés	3 510	8 785	21,8	29,9	4,0
Ouvriers	6 138	1 084	15,4	17,6	1,7
Retraités	12 800	14 930	0,0	0,8	77,1
Autres personnes sans activité professionnelle	3 384	8 688	53,0	12,8	10,1

Source : Insee, RP2008 exploitation complémentaire.

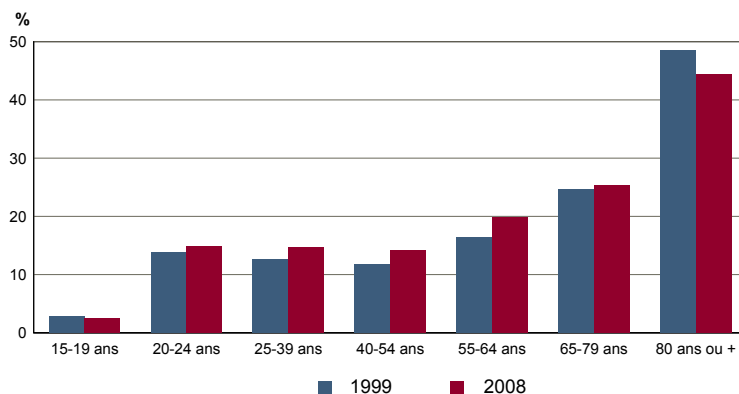
FAM T1 - Ménages selon la structure familiale

	Nombre de ménages				Population des ménages	
	2008	%	1999	%	2008	1999
Ensemble	40 387	100,0	33 697	100,0	84 546	75 219
Ménages d'une personne	14 313	35,4	10 708	31,8	14 313	10 708
- hommes seuls	5 275	13,1	4 076	12,1	5 275	4 076
- femmes seules	9 037	22,4	6 632	19,7	9 037	6 632
Autres ménages sans famille	1 081	2,7	671	2,0	2 501	1 477
Ménages avec famille(s)	24 993	61,9	22 318	66,2	67 733	63 034
dont la famille principale est :						
- un couple sans enfant	13 140	32,5	10 734	31,9	27 061	22 102
- un couple avec enfant(s)	8 359	20,7	8 655	25,7	31 756	33 356
- une famille monoparentale	3 494	8,7	2 929	8,7	8 916	7 576

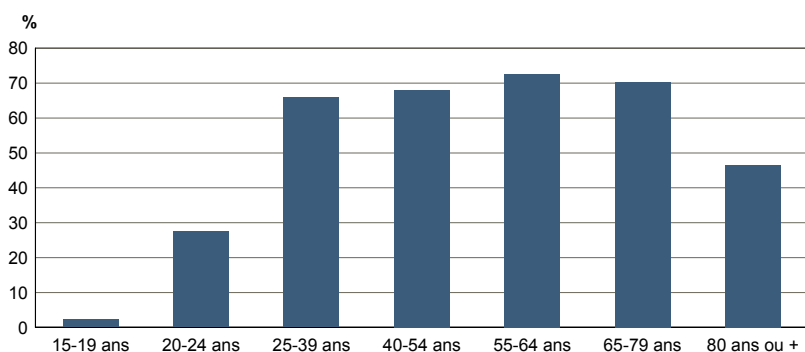
Sources : Insee, RP1999 et RP2008 exploitations complémentaires.

FAM G1M - Évolution de la taille des ménages


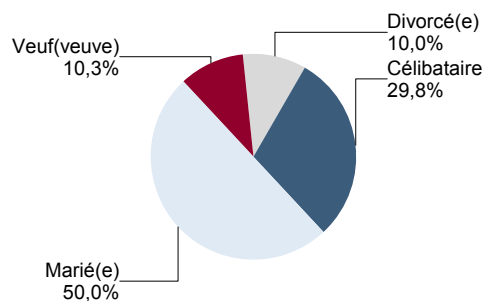
Sources : Insee, RP1968 à 1990 dénombremments - RP1999 et RP2008 exploitations principales.

FAM G2 - Personnes de 15 ans ou plus vivant seules selon l'âge - population des ménages


Sources : Insee, RP1999 et RP2008 exploitations principales.

FAM G3 - Personnes de 15 ans ou plus déclarant vivre en couple selon l'âge en 2008


Source : Insee, RP2008 exploitation principale.

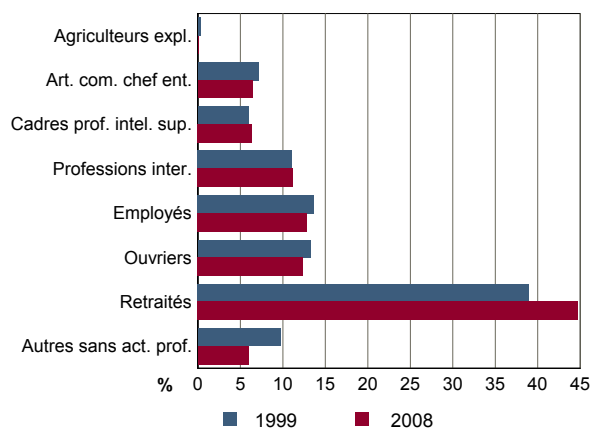
FAM G4 - État matrimonial légal des personnes de 15 ans ou plus en 2008


Source : Insee, RP2008 exploitation principale.

FAM T2 - Ménages selon la catégorie socioprofessionnelle de la personne de référence en 2008

	Ménages	%	Population des ménages	%
Ensemble	40 387	100,0	84 546	100,0
Agriculteurs exploitants	44	0,1	114	0,1
Artisans, commerçants, chefs d'entreprise	2 611	6,5	7 387	8,7
Cadres et professions intellectuelles sup.	2 563	6,3	6 809	8,1
Professions intermédiaires	4 523	11,2	10 842	12,8
Employés	5 195	12,9	11 674	13,8
Ouvriers	4 988	12,4	13 217	15,6
Retraités	18 057	44,7	30 199	35,7
Autres pers. sans activité professionnelle	2 406	6,0	4 304	5,1

Source : Insee, RP2008 exploitation complémentaire.

FAM G5 - Ménages selon la catégorie socio-professionnelle de la personne de référence


Sources : Insee, RP1999 et RP2008 exploitations complémentaires.

FAM T3 - Composition des familles

	2008	%	1999	%
Ensemble	25 291	100,0	22 544	100,0
Couples avec enfant(s)	8 404	33,2	8 684	38,5
Familles monoparentales :	3 629	14,3	3 051	13,5
hommes seuls avec enfant(s)	486	1,9	375	1,7
femmes seules avec enfant(s)	3 142	12,4	2 676	11,9
Couples sans enfant	13 258	52,4	10 809	47,9

Sources : Insee, RP1999 et RP2008 exploitations complémentaires.

FAM T4 - Familles selon le nombre d'enfants âgés de moins de 25 ans

	2008	%	1999	%
Ensemble	25 291	100,0	22 544	100,0
Aucun enfant	14 551	57,5	12 268	54,4
1 enfant	5 451	21,6	4 904	21,8
2 enfants	3 739	14,8	3 683	16,3
3 enfants	1 162	4,6	1 152	5,1
4 enfants ou plus	388	1,5	537	2,4

Sources : Insee, RP1999 et RP2008 exploitations complémentaires.

EMP T1 - Population de 15 à 64 ans par type d'activité

	2008	1999
Ensemble	50 364	46 451
Actifs en %	68,3	66,6
dont :		
actifs ayant un emploi en %	59,0	53,8
chômeurs en %	9,3	12,6
Inactifs en %	31,7	33,4
élèves, étudiants et stagiaires non rémunérés en %	8,3	8,6
retraités ou préretraités en %	11,6	10,2
autres inactifs en %	11,8	14,6

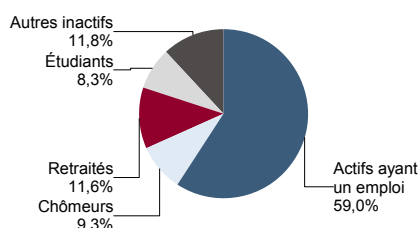
En 1999, les militaires du contingent formaient une catégorie d'actifs à part.

Sources : Insee, RP1999 et RP2008 exploitations principales.

EMP T2 - Activité et emploi de la population de 15 à 64 ans par sexe et âge en 2008

	Population	Actifs	Taux d'activité en %	Actifs ayant un emploi	Taux d'emploi en %
Ensemble	50 364	34 401	68,3	29 737	59,0
15 à 24 ans	8 801	4 306	48,9	3 310	37,6
25 à 54 ans	29 916	25 965	86,8	22 778	76,1
55 à 64 ans	11 647	4 131	35,5	3 649	31,3
Hommes	24 253	18 185	75,0	16 004	66,0
15 à 24 ans	4 572	2 506	54,8	2 017	44,1
25 à 54 ans	14 505	13 618	93,9	12 165	83,9
55 à 64 ans	5 176	2 061	39,8	1 822	35,2
Femmes	26 112	16 216	62,1	13 733	52,6
15 à 24 ans	4 229	1 800	42,6	1 293	30,6
25 à 54 ans	15 412	12 346	80,1	10 612	68,9
55 à 64 ans	6 471	2 070	32,0	1 828	28,2

Source : Insee, RP2008 exploitation principale.

EMP G1 - Population de 15 à 64 ans par type d'activité en 2008


Source : Insee, RP2008 exploitation principale.

EMP T3 - Population active de 15 à 64 ans selon la catégorie socioprofessionnelle

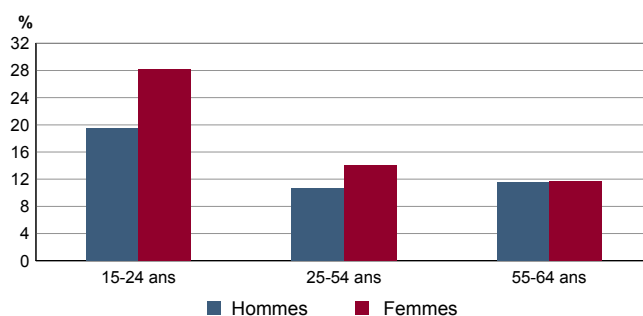
	2008	dont actifs ayant un emploi	1999	dont actifs ayant un emploi
Ensemble	34 400	29 739	30 732	24 800
dont :				
Agriculteurs exploitants	106	106	138	127
Artisans, commerçants, chefs d'entreprise	3 464	3 221	3 224	2 903
Cadres et professions intellectuelles sup.	3 457	3 281	2 789	2 616
Professions intermédiaires	7 760	6 956	5 966	5 225
Employés	12 210	10 203	11 395	8 916
Ouvriers	7 142	5 972	6 645	5 013

Sources : Insee, RP1999 et RP2008 exploitations complémentaires.

EMP T4 - Chômage (au sens du recensement) des 15-64 ans

	2008	1999
Nombre de chômeurs	4 664	5 862
Taux de chômage en %	13,6	18,9
Taux de chômage des hommes en %	12,0	16,0
Taux de chômage des femmes en %	15,3	22,6
Part des femmes parmi les chômeurs en %	53,2	53,1

Sources : Insee, RP1999 et RP2008 exploitations principales.

EMP G2 - Taux de chômage (au sens du recensement) des 15-64 ans par sexe et âge en 2008


Source : Insee, RP2008 exploitation principale.

EMP T5 - Emploi et activité

	2008	1999
Nombre d'emplois dans la zone	30 350	24 927
Actifs ayant un emploi résidant dans la zone	30 144	25 121
Indicateur de concentration d'emploi	100,7	99,2
Taux d'activité parmi les 15 ans ou plus en %	46,8	48,2

L'indicateur de concentration d'emploi est égal au nombre d'emplois dans la zone pour 100 actifs ayant un emploi résidant dans la zone.

Sources : Insee, RP1999 et RP2008 exploitations principales lieu de résidence et lieu de travail.

EMP T6 - Emplois selon le statut professionnel

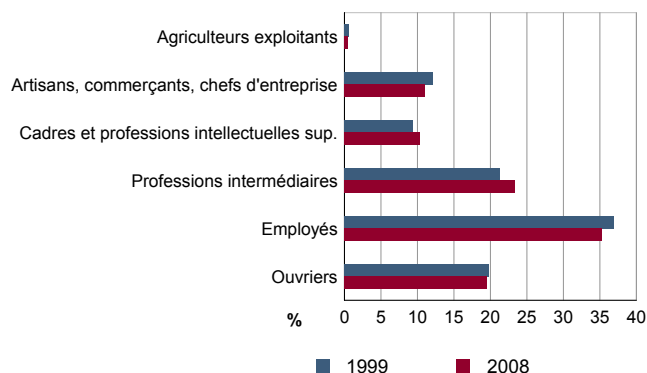
	2008	%	1999	%
Ensemble	30 350	100,0	24 927	100,0
Salariés	25 044	82,5	20 536	82,4
dont femmes	12 669	41,7	9 498	38,1
dont temps partiel	4 633	15,3	4 017	16,1
Non salariés	5 306	17,5	4 391	17,6
dont femmes	1 879	6,2	1 433	5,7
dont temps partiel	536	1,8	393	1,6

Sources : Insee, RP1999 et RP2008 exploitations principales lieu de travail.

EMP T7 - Emplois par catégorie socioprofessionnelle en 2008

	Nombre	%
Ensemble	30 268	100,0
Agriculteurs exploitants	129	0,4
Artisans, commerçants, chefs d'entreprise	3 362	11,1
Cadres et professions intellectuelles sup.	3 118	10,3
Professions intermédiaires	7 083	23,4
Employés	10 668	35,2
Ouvriers	5 909	19,5

Source : Insee, RP2008 exploitation complémentaire lieu de travail.

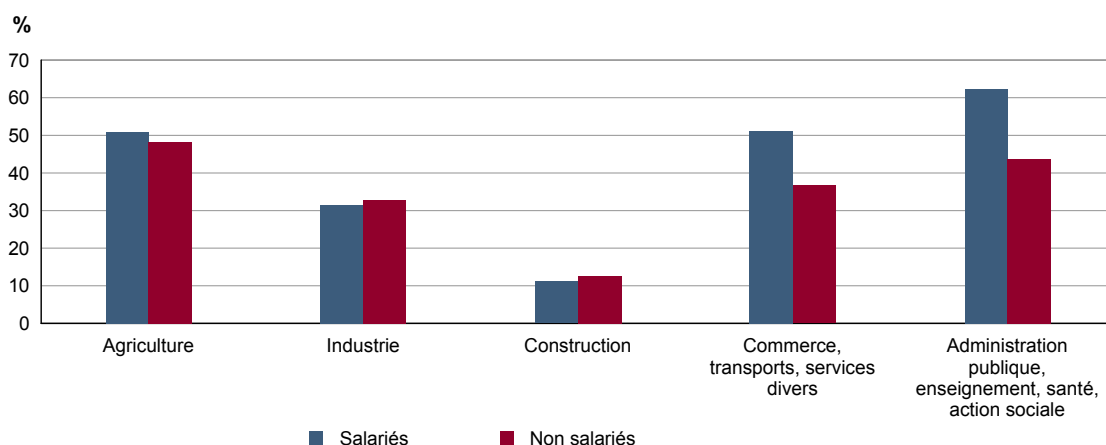
EMP G3 - Emplois par catégorie socioprofessionnelle


Sources : Insee, RP1999 et RP2008 exploitations complémentaires lieu de travail.

EMP T8 - Emplois selon le secteur d'activité

	2008				1999	
	Nombre	%	dont femmes en %	dont salariés en %	Nombre	%
Ensemble	30 268	100,0	48,1	84,0	24 887	100,0
Agriculture	381	1,3	50,2	72,1	556	2,2
Industrie	1 580	5,2	31,8	83,2	1 545	6,2
Construction	2 941	9,7	11,5	76,0	2 254	9,1
Commerce, transports, services divers	15 311	50,6	48,2	80,3	12 458	50,1
Administration publique, enseignement, santé, action sociale	10 056	33,2	61,0	92,5	8 074	32,4

Sources : Insee, RP1999 et RP2008 exploitations complémentaires lieu de travail.

EMP G4 - Taux de féminisation des emplois par statut et secteur d'activité en 2008


Source : Insee, RP2008 exploitation complémentaire lieu de travail.

ACT T1 - Population de 15 ans ou plus ayant un emploi selon le statut en 2008

	Nombre	%	dont % temps partiel	dont % femmes
Ensemble	30 137	100,0	16,4	46,2
Salariés	25 028	83,0	17,9	48,6
Non salariés	5 110	17,0	9,4	34,5

Source : Insee, RP2008 exploitation principale.

ACT T2 - Statut et condition d'emploi des 15 ans ou plus selon le sexe en 2008

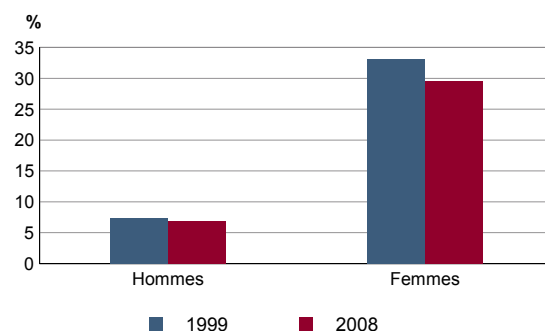
	Hommes	%	Femmes	%
Ensemble	16 209	100,0	13 928	100,0
Salariés	12 864	79,4	12 164	87,3
Titulaires de la fonction publique et contrats à durée indéterminée	10 762	66,4	10 262	73,7
Contrats à durée déterminée	1 315	8,1	1 307	9,4
Intérim	245	1,5	69	0,5
Emplois aidés	130	0,8	282	2,0
Apprentissage - stage	412	2,5	245	1,8
Non salariés	3 345	20,6	1 764	12,7
Indépendants	1 491	9,2	1 020	7,3
Employeurs	1 817	11,2	651	4,7
Aides familiaux	38	0,2	94	0,7

Source : Insee, RP2008 exploitation principale.

ACT T3 - Salariés de 15 à 64 ans par sexe, âge et temps partiel en 2008

	Hommes	dont % temps partiel	Femmes	dont % temps partiel
Ensemble	12 770	6,7	12 037	29,1
15 à 24 ans	1 923	14,4	1 248	38,0
25 à 54 ans	9 635	4,5	9 242	27,8
55 à 64 ans	1 212	11,4	1 547	29,2

Source : Insee, RP2008 exploitation principale.

ACT G1 - Part des salariés de 15 ans ou plus à temps partiel par sexe


Sources : Insee, RP1999 et RP2008 exploitations principales.

ACT T4 - Lieu de travail des actifs de 15 ans ou plus ayant un emploi qui résident dans la zone

	2008	%	1999	%
Ensemble	30 137	100,0	25 116	100,0
Travaillent :				
dans la commune de résidence	17 447	57,9	15 087	60,1
dans une commune autre que la commune de résidence	12 690	42,1	10 029	39,9
située dans le département de résidence	9 951	33,0	7 752	30,9
située dans un autre département de la région de résidence	2 241	7,4	1 863	7,4
située dans une autre région en France métropolitaine	441	1,5	328	1,3
située dans une autre région hors de France métropolitaine (Dom, Com, étranger)	58	0,2	86	0,3

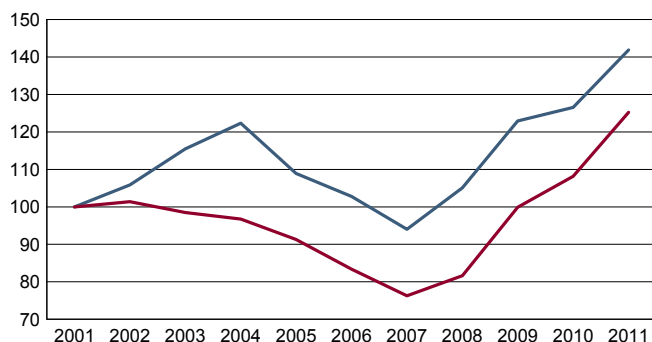
Sources : Insee, RP1999 et RP2008 exploitations principales.

DEFM T1 - Catégories de demandeurs d'emploi inscrits en fin de mois selon le sexe et l'âge

	Demandeurs de catégorie ABC				Evolution 2010-2011 en %			Demandeurs de catégorie A		
	Au 31 décembre 2011							Au 31 décembre 2011		
	Ensemble	%	Hommes	Femmes	Ensemble	Hommes	Femmes	Ensemble	Hommes	Femmes
Ensemble	6 862	100,0	3 300	3 562	9,1	8,0	10,0	5 250	2 597	2 653
15 à 24 ans	1 191	17,4	603	588	9,7	9,8	9,5	972	515	457
25 à 49 ans	4 182	60,9	2 021	2 161	6,2	6,2	6,2	3 201	1 567	1 634
50 ans ou plus	1 489	21,7	676	813	17,4	12,1	22,3	1 077	515	562
Chômeurs de longue durée	1 779	100,0	843	936	14,8	12,4	17,1	///	///	///
15 à 24 ans	126	7,1	74	52	38,5	45,1	30,0	///	///	///
25 à 49 ans	1 051	59,1	491	560	11,7	9,4	13,8	///	///	///
50 ans ou plus	602	33,8	278	324	16,4	11,2	21,3	///	///	///

/// : information(s) non disponible(s) pour ce niveau géographique

 Champ : demandeurs d'emploi inscrits à Pôle emploi, tenus de faire des actes positifs de recherche d'emploi.
 Source : Pôle emploi, Dares, Statistiques du marché du travail.

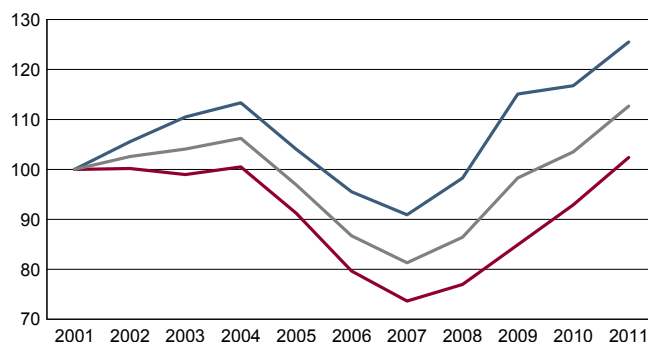
DEFM G1 - Evolution des DEFM de catégorie A selon l'âge


Indice base 100 en 2001

— moins de 25 ans — 50 ans ou plus

Champ : demandeurs d'emploi inscrits à Pôle emploi, tenus de faire des actes positifs de recherche d'emploi, sans emploi.

Source : Pôle emploi, Dares, Statistiques du marché du travail.

DEFM G2 - Evolution des DEFM de catégorie A selon le sexe


Indice base 100 en 2001

— Hommes — Femmes — Ensemble

Champ : demandeurs d'emploi inscrits à Pôle emploi, tenus de faire des actes positifs de recherche d'emploi, sans emploi.

Source : Pôle emploi, Dares, Statistiques du marché du travail.

DEFM T2 - Motif d'inscription des demandeurs d'emploi

	Demandeurs de catégorie ABC			Evol 2010-2011 en %		Demandeurs de catégorie A		
	Au 31 décembre 2011					Au 31 décembre 2011		
	Ensemble	%	dont femmes	Ensemble	Femmes	Ensemble	%	dont femmes
Ensemble	6 862	100,0	3 562	9,1	10,0	5 250	100,0	2 653
dont : licenciement	1 124	16,4	553	-2,8	-0,9	887	16,9	412
démission	191	2,8	125	-9,5	-12,0	133	2,5	85
fin de contrat à durée limitée	2 724	39,7	1 352	9,4	7,6	2 059	39,2	1 019
première entrée	93	1,4	57	-6,1	0,0	79	1,5	50

 Champ : demandeurs d'emploi inscrits à Pôle emploi, tenus de faire des actes positifs de recherche d'emploi.
 Source : Pôle emploi, Dares, Statistiques du marché du travail.

SAL T1 - Salaire net horaire moyen (en euros) selon la catégorie socioprofessionnelle en 2009

	Ensemble	Temps complet		Temps non complet	
		Temps complet	Temps non complet	Femmes	Hommes
Ensemble	11,8	12,1	10,2	11,0	12,8
Cadres	21,7	21,8	20,7	18,5	23,8
Professions intermédiaires	13,6	13,7	12,8	12,9	14,5
Employés	9,4	9,5	8,8	9,1	10,2
Ouvriers qualifiés	10,5	10,6	9,3	9,1	10,7
Ouvriers non qualifiés	8,8	9,0	8,1	8,0	9,2

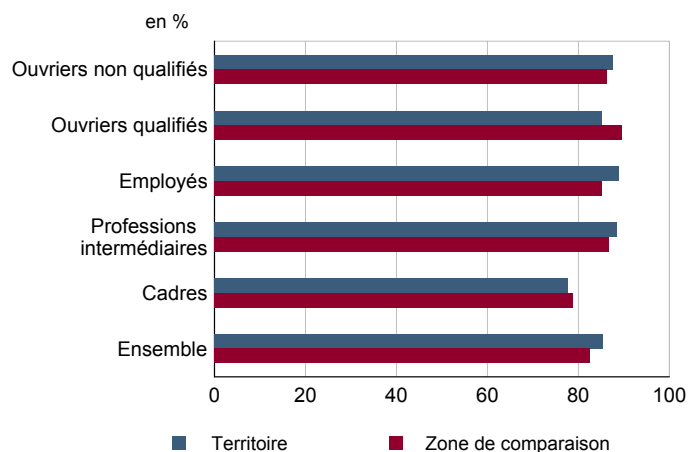
Champ : tableaux standards, poste principal non annexe.

Source : Insee, DADS - Fichier Salariés au lieu de résidence.

SAL G1 - Salaire net horaire moyen (en euros) des salariés à temps complet selon la CS en 2009


Champ : tableaux standards, poste principal non annexe

Source : Insee, DADS - Fichier Salariés au lieu de résidence.

SAL G2 - Rapport du salaire net horaire moyen femmes / hommes à temps complet selon la CS en 2009


Champ : tableaux standards, poste principal non annexe.

Source : Insee, DADS - Fichier Salariés au lieu de résidence.

SAL T2 - Salaire net horaire moyen (en euros) selon l'âge en 2009

Tranche d'âge	Temps complet		Temps non complet	
	Femmes	Hommes	Femmes	Hommes
18 - 25 ans	8,6	9,1	8,0	8,6
26 - 49 ans	10,8	12,6	9,8	12,3
50 ans ou plus	12,5	15,8	10,3	13,8

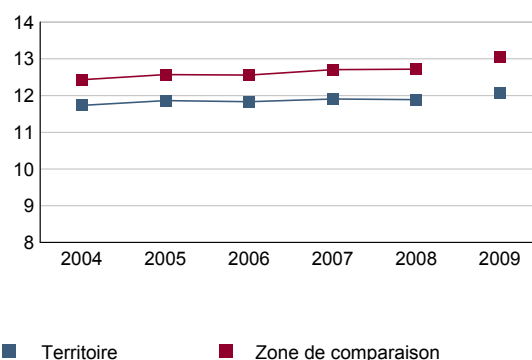
Note : les moins de 18 ans et les non déclarés sont exclus.

Champ : tableaux standards, poste principal non annexe.

Source : Insee, DADS - Fichier Salariés au lieu de résidence.

SAL G3 - Évolution du salaire horaire moyen des salariés à temps complet

En euros de 2009



Note : le champ a été étendu en 2009 à la fonction publique d'État.

Champ : tableaux standards, poste principal non annexe.

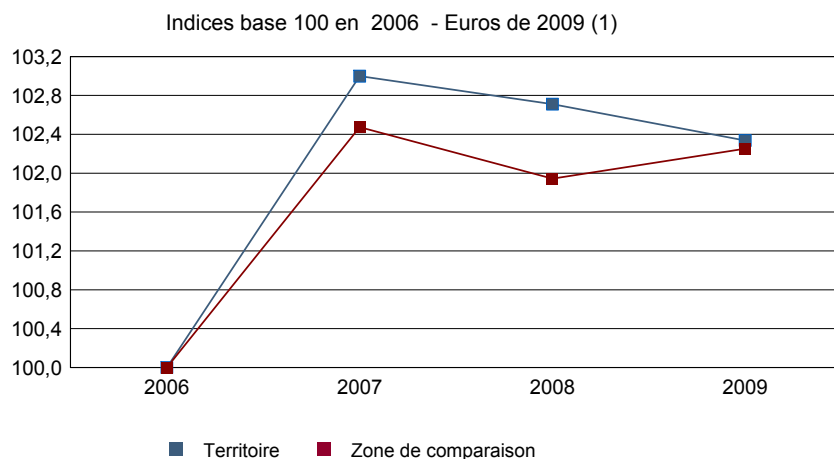
Source : Insee, DADS - Fichier Salariés au lieu de résidence.

Impôts et revenus des foyers fiscaux
REV T1 - Impôts sur le revenu des foyers fiscaux

	2009	2008(1)	2007(1)	2006(1)
Ensemble des foyers fiscaux	55 921	55 458	54 934	54 329
Revenu net déclaré (K Euros)	1 347 866	1 341 594	1 332 647	1 279 601
Revenu net déclaré moyen (Euros)	24 103	24 191	24 259	23 553
Impôt moyen (Euros)	1 471	1 446	1 649	1 539
Foyers fiscaux imposables	30 985	30 772	31 297	30 420
Proportion en %	55,4	55,5	57,0	56,0
Revenu net déclaré (K Euros)	1 099 083	1 097 287	1 103 482	1 049 637
Revenu net déclaré moyen (Euros)	35 471	35 659	35 258	34 505
Foyers fiscaux non imposables	24 936	24 686	23 637	23 909
Proportion en %	44,6	44,5	43,0	44,0
Revenu net déclaré (en K Euros)	248 783	244 307	229 165	229 964
Revenu net déclaré moyen (Euros)	9 977	9 897	9 695	9 618

(1) : les valeurs des années antérieures à 2009 sont exprimées en euros constants de 2009.

Source : DGFIP, Impôt sur le revenu des personnes physiques.

REV G1 - Evolution du revenu net déclaré moyen - Ensemble des foyers fiscaux


(1) : les valeurs des années antérieures à 2009 sont exprimées en euros constants de 2009.

Source : DGFIP, Impôt sur le revenu des personnes physiques.

Revenus fiscaux des ménages
REV T2 - Ménages fiscaux

	2009
Nombre de ménages fiscaux	41 009
Nombre de personnes dans les ménages fiscaux	87 815,5
Part des ménages fiscaux imposés en %	61,5

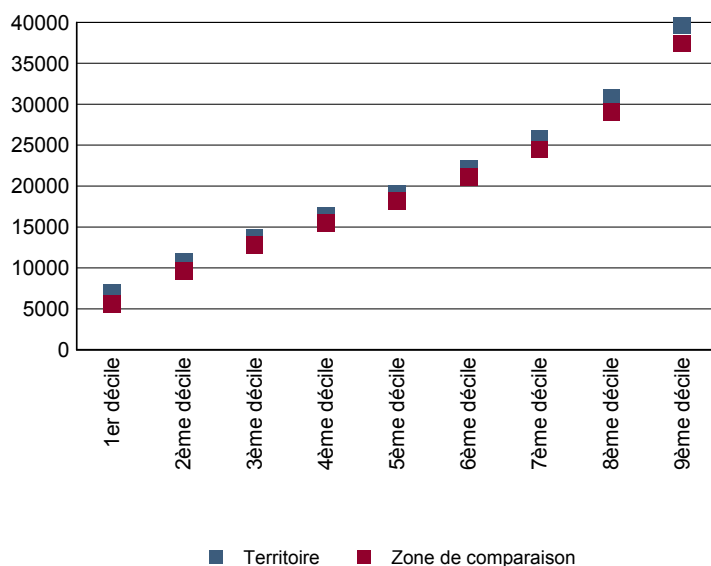
Source : Insee, Revenus fiscaux localisés des ménages.

REV T3 - Ménages : distribution des revenus déclarés en euros par unité de consommation

	2009
Médiane	19 072
Rapport interdécile (sans unité) (1)	5,67
Limite du 1er quartile	12 250
Limite du 2ème quartile (médiane)	19 072
Limite du 3ème quartile	28 026
Limite du 1er décile	6 993
Limite du 2ème décile	10 760
Limite du 3ème décile	13 633
Limite du 4ème décile	16 375
Limite du 5ème décile (médiane)	19 072
Limite du 6ème décile	22 052
Limite du 7ème décile	25 775
Limite du 8ème décile	30 727
Limite du 9ème décile	39 667

(1) : le rapport interdécile (9ème décile/1er décile) établit le rapport entre les revenus les plus élevés et les revenus les plus faibles, en ôtant de chaque côté les 10% de personnes aux revenus par unité de consommation les plus extrêmes.

Source : Insee, Revenus fiscaux localisés des ménages.

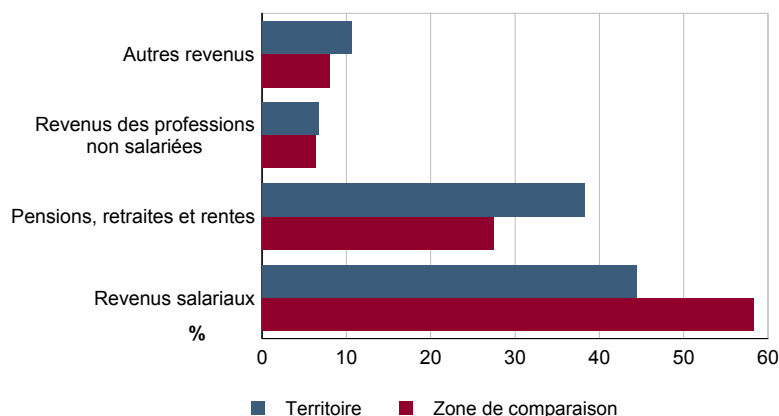
REV G2 - Ménages : distribution des revenus déclarés en euros par unité de consommation en 2009


Source : Insee, Revenus fiscaux localisés des ménages.

REV T4 - Ménages : structure des revenus déclarés

	2009
	Part en %
Revenus salariaux	44,5
Pensions, retraites et rentes	38,2
Revenus des professions non salariées	6,7
Autres revenus	10,6

Source : Insee, Revenus fiscaux localisés des ménages.

REV G3 - Ménages : structure des revenus déclarés en 2009


Source : Insee, Revenus fiscaux localisés des ménages.

LOG T1M - Évolution du nombre de logements par catégorie

	1968	1975	1982	1990	1999	2008
Ensemble	19 216	26 508	35 734	49 113	65 833	71 665
Résidences principales	13 190	17 149	21 201	27 717	33 666	40 395
Résidences secondaires et logements occasionnels	4 221	7 217	11 617	18 204	29 636	29 278
Logements vacants	1 805	2 142	2 916	3 192	2 531	1 992

Sources : Insee, RP1968 à 1990 dénombrements - RP1999 et RP2008 exploitations principales.

LOG T2 - Catégories et types de logements

	2008	%	1999	%
Ensemble	71 665	100,0	65 833	100,0
Résidences principales	40 395	56,4	33 666	51,1
Résidences secondaires et logements occasionnels	29 278	40,9	29 636	45,0
Logements vacants	1 992	2,8	2 531	3,8
Maisons	22 463	31,3	19 463	29,6
Appartements	46 920	65,5	40 938	62,2

Sources : Insee, RP1999 et RP2008 exploitations principales.

LOG T3 - Résidences principales selon le nombre de pièces

	2008	%	1999	%
Ensemble	40 395	100,0	33 666	100,0
1 pièce	2 829	7,0	2 313	6,9
2 pièces	7 848	19,4	6 191	18,4
3 pièces	12 535	31,0	10 458	31,1
4 pièces	10 269	25,4	8 787	26,1
5 pièces ou plus	6 914	17,1	5 917	17,6

Sources : Insee, RP1999 et RP2008 exploitations principales.

LOG T4 - Nombre moyen de pièces des résidences principales

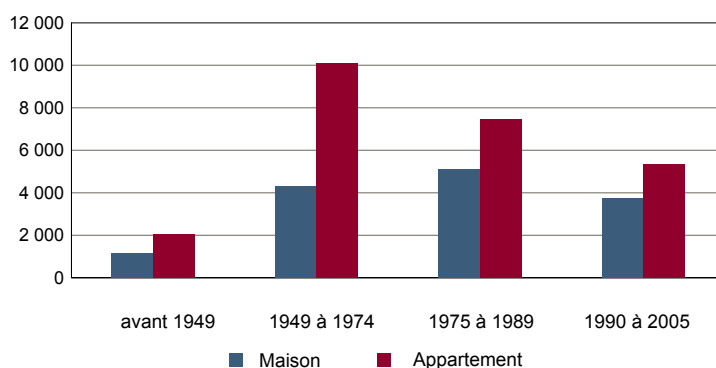
	2008	1999
Nombre moyen de pièces par résidence principale	3,4	3,4
- maison	4,3	4,2
- appartement	2,8	2,9

Sources : Insee, RP1999 et RP2008 exploitations principales.

LOG T5 - Résidences principales en 2008 selon la période d'achèvement

	Nombre	%
Résidences principales construites avant 2006	39 491	100,0
Avant 1949	3 291	8,3
De 1949 à 1974	14 449	36,6
De 1975 à 1989	12 622	32,0
De 1990 à 2005	9 129	23,1

Source : Insee, RP2008 exploitation principale.

LOG G1 - Résidences principales en 2008 selon le type de logement et la période d'achèvement


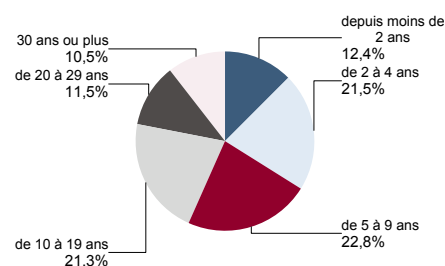
Résidences principales construites avant 2006.

Source : Insee, RP2008 exploitation principale.

LOG T6 - Ancienneté d'emménagement dans la résidence principale en 2008

	Nombre de ménages	Part des ménages en %	Population des ménages	Nombre moyen de pièces par logement	
				logement	personne
Ensemble	40 395	100,0	84 547	3,4	1,6
Depuis moins de 2 ans	4 995	12,4	9 970	2,7	1,4
De 2 à 4 ans	8 676	21,5	18 746	3,0	1,4
De 5 à 9 ans	9 224	22,8	20 676	3,3	1,5
10 ans ou plus	17 499	43,3	35 155	3,7	1,8

Source : Insee, RP2008 exploitation principale.

LOG G2 - Ancienneté d'emménagement des ménages en 2008


Source : Insee, RP2008 exploitation principale.

LOG T7 - Résidences principales selon le statut d'occupation

	2008		Ancienneté moyenne d'emménagement en année(s)	1999	
	Nombre	%		Nombre	%
Ensemble	40 395	100,0	84 547	12	33 666
Propriétaire	23 683	58,6	49 306	14	18 274
Locataire	15 278	37,8	32 140	9	13 479
dont d'un logement HLM loué vide	3 472	8,6	8 500	14	2 519
Logé gratuitement	1 434	3,6	3 101	10	1 913

Sources : Insee, RP1999 et RP2008 exploitations principales.

LOG T8M - Confort des résidences principales

	2008	%	1999	%
Ensemble	40 395	100,0	33 666	100,0
Salle de bain avec baignoire ou douche	39 665	98,2	32 887	97,7
Chauffage central collectif	5 398	13,4	4 580	13,6
Chauffage central individuel	11 476	28,4	9 543	28,3
Chauffage individuel "tout électrique"	20 336	50,3	15 071	44,8

Sources : Insee, RP1999 et RP2008 exploitations principales.

LOG T9 - Équipement automobile des ménages

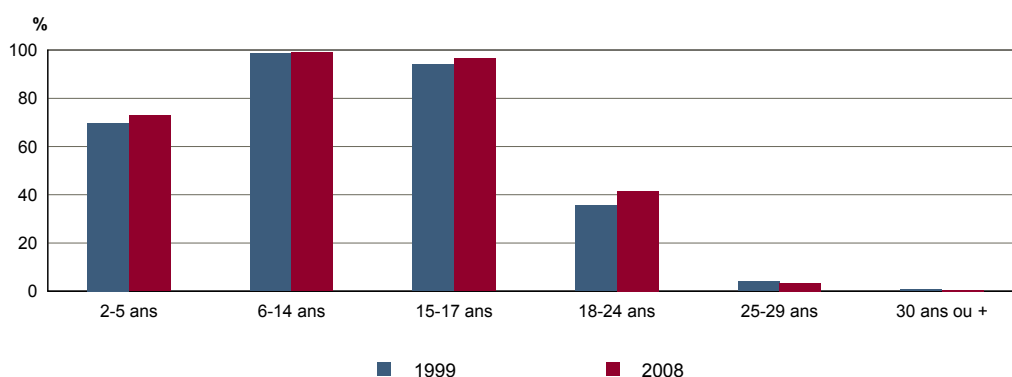
	2008	%	1999	%
Ensemble	40 395	100,0	33 666	100,0
Au moins un emplacement réservé au stationnement	29 106	72,1	22 641	67,3
Au moins une voiture	34 292	84,9	27 947	83,0
- 1 voiture	22 611	56,0	19 055	56,6
- 2 voitures ou plus	11 681	28,9	8 892	26,4

Sources : Insee, RP1999 et RP2008 exploitations principales.

FOR T1 - Scolarisation selon l'âge et le sexe en 2008

	Ensemble	Population scolarisée	Part de la population scolarisée en %		
			Ensemble	Hommes	Femmes
2 à 5 ans	3 147	2 293	72,9	72,6	73,1
6 à 14 ans	7 722	7 647	99,0	99,1	98,9
15 à 17 ans	2 889	2 786	96,4	95,6	97,3
18 à 24 ans	5 912	2 455	41,5	38,4	45,0
25 à 29 ans	4 560	159	3,5	2,6	4,4
30 ans ou plus	61 031	358	0,6	0,6	0,6

Source : Insee, RP2008 exploitation principale.

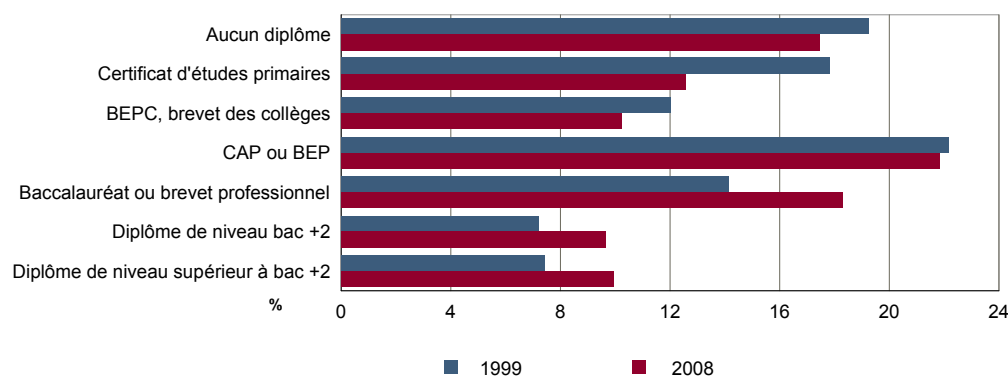
FOR G1 - Taux de scolarisation selon l'âge


Sources : Insee, RP1999 et RP2008 exploitations principales.

FOR T2 - Diplôme le plus élevé de la population non scolarisée de 15 ans ou plus selon le sexe en 2008

	Ensemble	Hommes	Femmes
Population non scolarisée de 15 ans ou plus	68 635	31 697	36 938
Part des titulaires en % :			
- d'aucun diplôme	17,5	16,9	17,9
- du certificat d'études primaires	12,6	10,5	14,3
- du BEPC, brevet des collèges	10,2	8,2	12,0
- d'un CAP ou d'un BEP	21,8	26,7	17,7
- d'un baccalauréat ou d'un brevet professionnel	18,3	17,7	18,8
- d'un diplôme de niveau bac + 2	9,7	7,9	11,2
- d'un diplôme de niveau supérieur à bac + 2	10,0	12,1	8,1

Source : Insee, RP2008 exploitation principale.

FOR G2 - Diplôme le plus élevé de la population non scolarisée de 15 ans ou plus


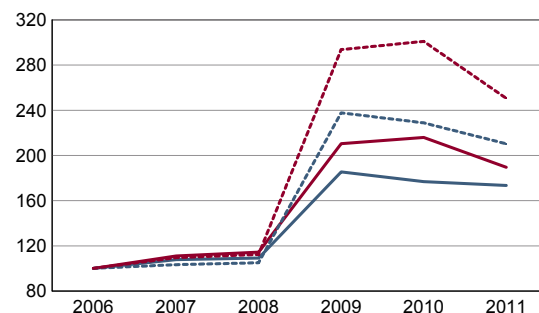
Sources : Insee, RP1999 et RP2008 exploitations principales.

DEN T1 - Créations d'entreprises par secteur d'activité en 2011

	Ensemble	%	Taux de création
Ensemble	1 362	100,0	17,6
Industrie	48	3,5	14,5
Construction	266	19,5	22,2
Commerce, transports, services divers	949	69,7	18,1
dont commerce et réparation auto.	300	22,0	18,0
Administration publique, enseignement, santé, action sociale	99	7,3	10,1

Champ : activités marchandes hors agriculture.

Source : Insee, REE (Sirène).

DEN G1 - Évolution des créations d'entreprises


indice base 100 en 2006

— Territoire : ensemble
- - - Territoire : entreprises individuelles
— Zone de comparaison : ensemble
- - - Zone de comparaison : entreprises individuelles

Note de lecture : application du régime de l'auto-entrepreneur à partir du 1er janvier 2009.

Champ : activités marchandes hors agriculture.

Source : Insee, REE (Sirène).

DEN T2 - Créations d'entreprises individuelles par secteur d'activité en 2011

	Entreprises individuelles créées	dont auto-entrepreneurs	Part en % dans l'ensemble des créations	
			des entreprises individuelles	des auto-entrepreneurs
Ensemble	978	722	71,8	53,0
Industrie	34	28	70,8	58,3
Construction	190	139	71,4	52,3
Commerce, transports, services divers	665	505	70,1	53,2
dont commerce, réparation auto.	215	158	71,7	52,7
Administration publique, enseignement, santé, action sociale	89	50	89,9	50,5

Champ : activités marchandes hors agriculture.

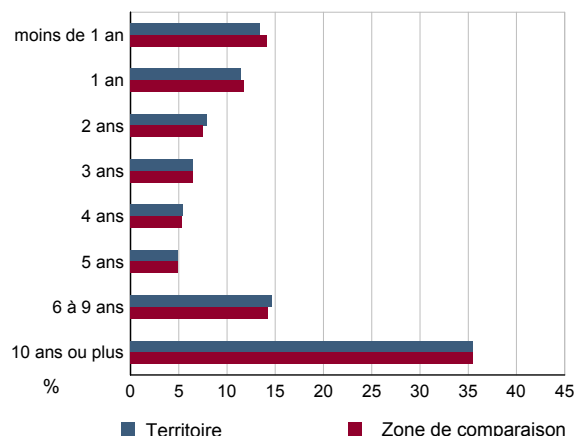
Source : Insee, REE (Sirène).

DEN T3 - Nombre d'entreprises par secteur d'activité au 1er janvier 2011

	Nombre	%
Ensemble	7 738	100,0
Industrie	331	4,3
Construction	1 197	15,5
Commerce, transports, services divers	5 232	67,6
dont commerce et réparation auto.	1 670	21,6
Administration publique, enseignement, santé, action sociale	978	12,6

Champ : activités marchandes hors agriculture.

Source : Insee, REE (Sirène).

DEN G2 - Âge des entreprises au 1er janvier 2011


Champ : activités marchandes hors agriculture.

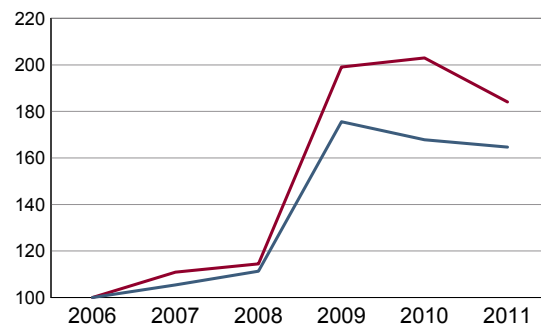
Source : Insee, REE (Sirène).

DEN T4 - Créations d'établissements par secteur d'activité en 2011

	Ensemble	%	Taux de création
Ensemble	1 576	100,0	17,6
Industrie	62	3,9	14,8
Construction	283	18,0	22,6
Commerce, transports, services divers	1 095	69,5	17,6
dont commerce et réparation auto.	347	22,0	17,1
Administration publique, enseignement, santé, action sociale	136	8,6	12,9

Champ : activités marchandes hors agriculture.

Source : Insee, REE (Sirène)

DEN G3 - Évolution des créations d'établissements


indice base 100 en 2006

— Territoire
— Zone de comparaison

Note de lecture : application du régime de l'auto-entrepreneur à partir du 1er janvier 2009.

Champ : activités marchandes hors agriculture.

Source : Insee, REE (Sirène).

DEN T5 - Nombre d'établissements par secteur d'activité au 1er janvier 2011

	Nombre	%
Ensemble	8 940	100,0
Industrie	418	4,7
Construction	1 250	14,0
Commerce, transports, services divers	6 219	69,6
dont commerce et réparation auto.	2 031	22,7
Administration publique, enseignement, santé, action sociale	1 053	11,8

Champ : activités marchandes hors agriculture.

Source : Insee, REE (Sirène).

CEN T1 - Établissements actifs par secteur d'activité au 31 décembre 2009

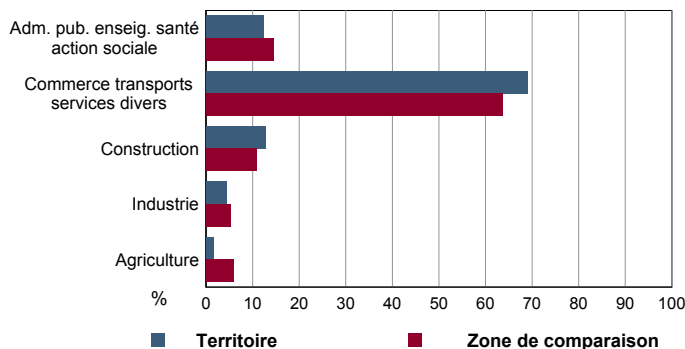
	Total	%	0 salarié	1 à 9 salarié(s)	10 à 19 salariés	20 à 49 salariés	50 salariés ou plus
Ensemble	10 094	100,0	6 873	2 765	251	142	63
Agriculture, sylviculture et pêche	151	1,5	120	27	1	2	1
Industrie	448	4,4	252	164	15	12	5
Construction	1 286	12,7	844	389	34	15	4
Commerce, transports et services divers	6 965	69,0	4 682	2 025	156	79	23
dont commerce, réparation auto	2 100	20,8	1 342	669	52	26	11
Administration publique, enseignement, santé, action sociale	1 244	12,3	975	160	45	34	30

Champ : ensemble des activités.
Source : Insee, CLAP.

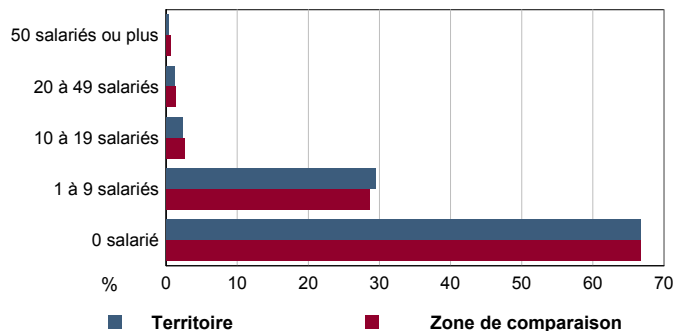
CEN T2 - Postes salariés par secteur d'activité au 31 décembre 2009

	Total	%	1 à 9 salarié(s)	10 à 19 salariés	20 à 49 salariés	50 à 99 salariés	100 salariés ou plus
Ensemble	23 695	100,0	7 789	3 358	4 262	3 472	4 814
Agriculture, sylviculture et pêche	227	1,0	80	10	82	55	0
Industrie	1 465	6,2	499	212	368	386	0
Construction	2 342	9,9	1 091	474	478	189	110
Commerce, transports et services divers	12 043	50,8	5 629	2 061	2 293	1 407	653
dont commerce, réparation auto	4 464	18,8	1 971	651	783	525	534
Administration publique, enseignement, santé, action sociale	7 618	32,2	490	601	1 041	1 435	4 051

Champ : ensemble des activités.
Source : Insee, CLAP.

CEN G1 - Répartition des établissements actifs par secteur d'activité au 31 décembre 2009


Champ : ensemble des activités.
Source : Insee, CLAP.

CEN G2 - Répartition des établissements actifs par tranche d'effectif salarié au 31 décembre 2009


Champ : ensemble des activités.
Source : Insee, CLAP.

CEN T3 - Établissements selon les sphères de l'économie au 31 décembre 2009

	Nombre	%	Postes salariés	%
Ensemble	10 094	100,0	23 695	100,0
Sphère non présenteielle	2 815	27,9	3 794	16,0
dont domaine public	2	0,1	0	0,0
Sphère présenteielle	7 279	72,1	19 901	84,0
dont domaine public	127	1,7	5 524	27,8

Champ : ensemble des activités.
Source : Insee, CLAP.

CEN T4 - Entreprises (sièges sociaux actifs) par secteur d'activité au 31 décembre 2009

	Nombre	%
Ensemble	8 580	100,0
Agriculture, sylviculture et pêche	139	1,6
Industrie	364	4,2
Construction	1 234	14,4
Commerce, transports et sevice divers	5 800	67,6
dont commerce, réparation auto	1 724	20,1
Adm. pub., enseignement, santé, action sociale	1 043	12,2

Champ : ensemble des activités.
Source : Insee, CLAP.

AGR T1M - Exploitations agricoles

	Nombre d'exploitations		SAU (1) moyenne (ha)	
	2000	1988	2000	1988
Toutes exploitations (2)	123	193	6	5
dont exploitations professionnelles	85	112	7	7

(1) : Superficie agricole utilisée

(2) : y compris les exploitations sans SAU

Source : AGRESTE, recensements agricoles, 1988 et 2000

AGR T2M - Superficies agricoles

	Exploitations concernées		Superficie (ha)	
	2000	1988	2000	1988
SAU (1) des exploitations sièges	115	189	748	897
Terres labourables	41	47	117	148
dont céréales	5	17	21	40
Superficie fourragère principale	14	18	152	159
dont superficie toujours en herbe	13	11	148	148
Superficie en fermage (2)	25	32	204	136

(1) : Superficie agricole utilisée

(2) : Superficie en ha ou parc en propriété et copropriété

Source : AGRESTE, recensements agricoles 1988 et 2000

AGR T4M - Orientation technico-économique des exploitations

	Exploitations		Superficie agricole utilisée (ha)	
	2000	1988	2000	1988
Ensemble	115	189	748	897
dont : grandes cultures	4	3	40	54
légumes, fruits, viticulture	91	167	496	634
bovins	0	c	0	c
autres animaux	6	4	136	128

Source : AGRESTE, recensements agricoles 1988 et 2000

AGR T5M - Population - Main d'oeuvre

	2000	1988
Chefs d'exploitations et coexploitants	136	210
dont à temps complet	86	122
Population familiale active sur les exploitations	215	275
Unités de travail annuel (y.c. ETA-CUMA) (1)	552	534
dont : UTA familiales	160	206
UTA salariées	393	328

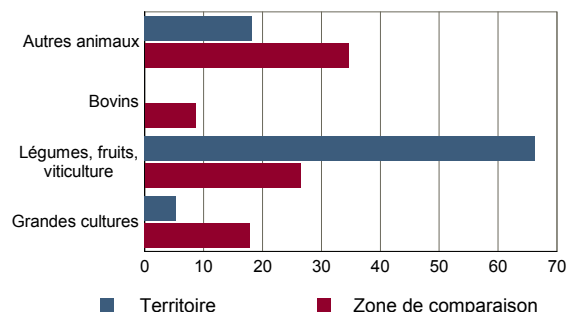
(1) : Entreprises de travaux agricoles (ETA), Coopératives d'utilisation de matériel agricole (CUMA)

Source : AGRESTE, recensements agricoles 1988 et 2000

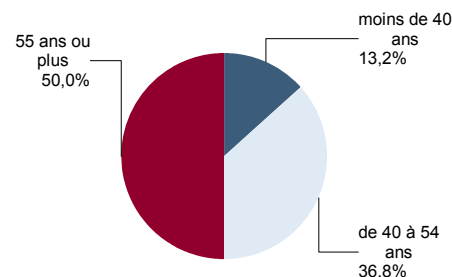
AGR T3M - Cheptel

	Exploitations concernées		Effectif	
	2000	1988	2000	1988
Bovins	0	c	0	c
dont vaches	0	c	0	c
Volailles	27	8	1 320	817

Source : AGRESTE, recensements agricoles 1988 et 2000

AGR G1M - Répartition de la SAU selon les principales orientations technico-économiques en 2000


Source : AGRESTE, recensement agricole 2000

AGR G2M - Répartition des chefs d'exploitation et coexploitants selon l'âge en 2000


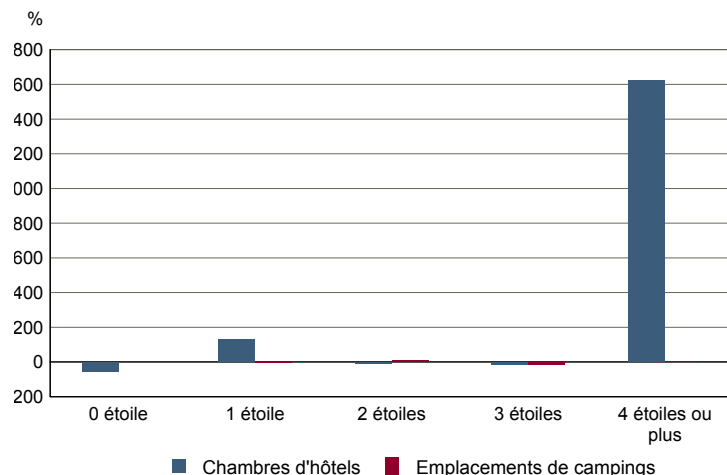
Source : AGRESTE, recensement agricole 2000

TOU T1 - Nombre et capacité des hôtels selon le nombre d'étoiles

	au 01/01/2012		au 01/01/2008	
	Hôtels	Chambres	Hôtels	Chambres
Ensemble	54	1 751	55	1 772
0 étoile	2	70	3	150
1 étoile	5	134	3	59
2 étoiles	30	660	32	713
3 étoiles	14	715	16	840
4 étoiles ou plus	3	172	1	10

Source : Insee, Direction du tourisme - hébergements touristiques.

TOU G1 - Évolution 2008 - 2012 des chambres d'hôtels et d'emplacements de camping(1) selon le nombre d'étoiles



(1) : l'homologation 0 étoile n'existe pas pour les campings

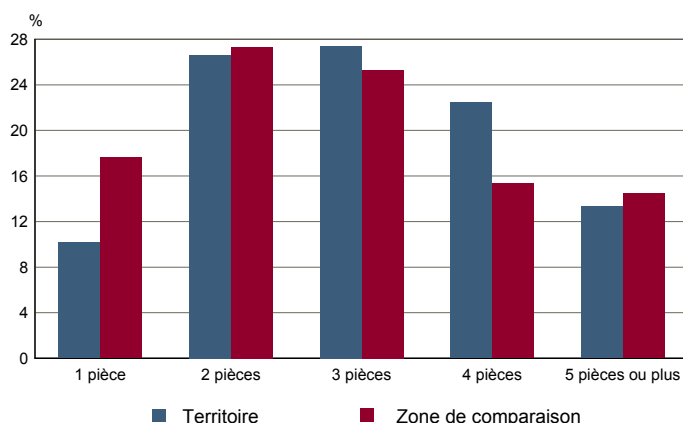
Source : Insee, Direction du tourisme - hébergements touristiques.

TOU T2 - Nombre et capacité des campings selon le nombre d'étoiles

	au 01/01/2012		au 01/01/2008	
	Terrains	Emplacements	Terrains	Emplacements
Ensemble	37	10 525	39	10 507
1 étoile	1	89	1	94
2 étoiles	9	2 734	9	2 469
3 étoiles	12	2 242	13	2 605
4 étoiles	15	5 460	16	5 339

Source : Insee, Direction du tourisme - hébergements touristiques.

TOU G2 - Répartition en 2008 des résidences secondaires selon le nombre de pièces



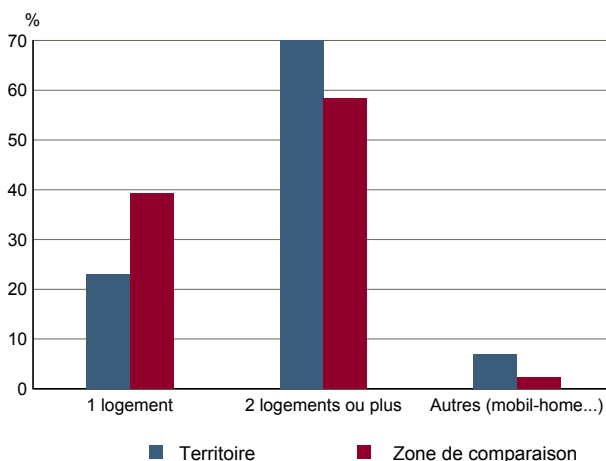
Source : Insee, RP2008 exploitation principale.

TOU T3 - Résidences secondaires en 2008 selon la période d'achèvement

	Nombre	%
Ensemble des logements	71 665	100,0
dont résidences secondaires	29 060	40,6
Résidences secondaires construites avant 2006	28 279	100,0
Avant 1949	1 187	4,2
De 1949 à 1974	7 620	26,9
De 1975 à 1989	10 859	38,4
De 1990 à 2005	8 613	30,5

Source : Insee, RP2008 exploitation principale.

TOU G3 - Répartition en 2008 des résidences secondaires selon le nombre de logements



Source : Insee, RP2008 exploitation principale.