

## POP T1M - Population

	1968	1975	1982	1990	1999	2008
Population	183 572	183 314	190 485	200 220	206 170	235 915
Densité moyenne (hab/km <sup>2</sup> )	49,4	49,3	51,2	53,8	55,4	63,4

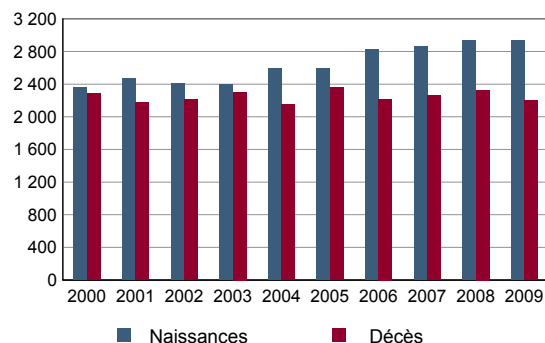
Sources : Insee, RP1968 à 1990 dénombremments - RP1999 et RP2008 exploitations principales.

## POP T2M - Indicateurs démographiques

	1968 à 1975	1975 à 1982	1982 à 1990	1990 à 1999	1999 à 2008
Variation annuelle moyenne de la population en %	+0,0	+0,5	+0,6	+0,3	+1,5
- due au solde naturel en %	+0,1	-0,1	+0,0	+0,0	+0,1
- due au solde apparent des entrées sorties en %	-0,1	+0,6	+0,7	+0,3	+1,4
Taux de natalité en ‰	13,8	11,4	11,1	11,0	11,5
Taux de mortalité en ‰	12,7	12,2	11,4	10,8	10,3

Sources : Insee, RP1968 à 1990 dénombremments - RP1999 et RP2008 exploitations principales - État civil.

## POP G1 - Naissances et décès



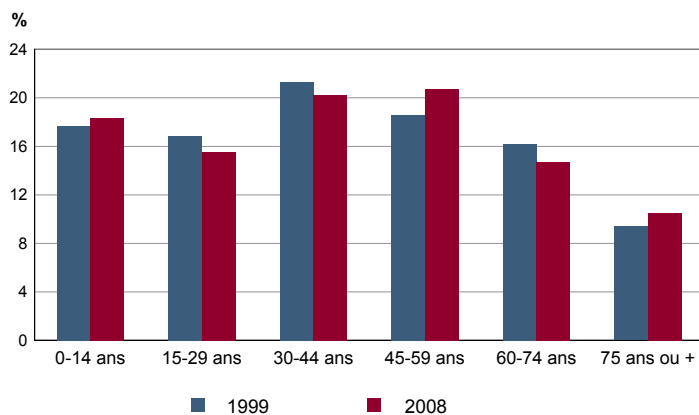
Source : Insee, État civil.

## POP T3 - Population par sexe et âge en 2008

	Hommes	%	Femmes	%
<b>Ensemble</b>	<b>115 008</b>	<b>100,0</b>	<b>120 907</b>	<b>100,0</b>
0 à 14 ans	22 086	19,2	21 152	17,5
15 à 29 ans	18 672	16,2	17 969	14,9
30 à 44 ans	23 595	20,5	24 055	19,9
45 à 59 ans	24 360	21,2	24 599	20,3
60 à 74 ans	16 559	14,4	18 136	15,0
75 à 89 ans	9 205	8,0	13 447	11,1
90 ans ou plus	531	0,5	1 548	1,3
0 à 19 ans	29 077	25,3	27 527	22,8
20 à 64 ans	66 225	57,6	67 038	55,4
65 ans ou plus	19 705	17,1	26 343	21,8

Source : Insee, RP2008 exploitation principale.

## POP G2 - Population par grande tranche d'âge



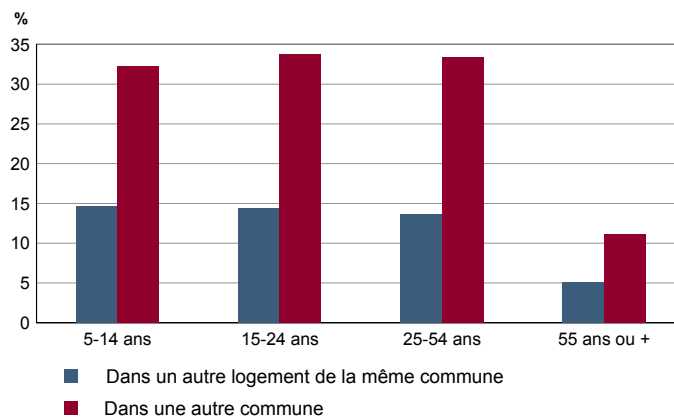
Sources : Insee, RP1999 et RP2008 exploitations principales.

## POP T4M - Lieu de résidence 5 ans auparavant

	2008	%
<b>Personnes de 5 ans ou plus habitant 5 ans auparavant</b>	<b>221 489</b>	<b>100,0</b>
Le même logement	140 136	63,3
Un autre logement de la même commune	24 325	11,0
Une autre commune du même département	23 338	10,5
Un autre département de la même région	12 840	5,8
Une autre région de France métropolitaine	17 094	7,7
Un Dom	417	0,2
Hors de France métropolitaine ou d'un Dom	3 339	1,5

Source : Insee, RP2008 exploitation principale.

## POP G3 - Part en 2008 des personnes qui résidaient dans un autre logement 5 ans auparavant selon l'âge



Source : Insee, RP2008 exploitation principale.

## POP T5 - Population de 15 ans ou plus selon la catégorie socioprofessionnelle

	2008	%	1999	%
<b>Ensemble</b>	<b>192 918</b>	<b>100,0</b>	<b>169 639</b>	<b>100,0</b>
Agriculteurs exploitants	5 069	2,6	6 900	4,1
Artisans, commerçants, chefs d'entreprise	7 699	4,0	6 970	4,1
Cadres et professions intellectuelles supérieures	9 308	4,8	6 217	3,7
Professions intermédiaires	23 155	12,0	16 192	9,5
Employés	31 877	16,5	25 870	15,3
Ouvriers	28 019	14,5	24 852	14,6
Retraités	58 509	30,3	46 038	27,1
Autres personnes sans activité professionnelle	29 282	15,2	36 600	21,6

Sources : Insee, RP1999 et RP2008 exploitations complémentaires.

## POP T6 - Population de 15 ans ou plus par sexe, âge et catégorie socioprofessionnelle en 2008

	Hommes	Femmes	Part en % de la population âgée de		
			15 à 24 ans	25 à 54 ans	55 ans ou +
<b>Ensemble</b>	<b>93 148</b>	<b>99 770</b>	<b>100,0</b>	<b>100,0</b>	<b>100,0</b>
Agriculteurs exploitants	3 483	1 586	0,3	4,0	1,7
Artisans, commerçants, chefs d'entreprise	5 618	2 081	0,7	6,6	1,9
Cadres et professions intellectuelles supérieures	5 862	3 446	0,5	8,2	2,1
Professions intermédiaires	11 404	11 751	6,3	20,9	2,9
Employés	7 215	24 662	17,5	26,5	4,0
Ouvriers	22 219	5 800	19,2	22,5	3,3
Retraités	27 046	31 463	0,0	0,7	76,2
Autres personnes sans activité professionnelle	10 301	18 980	55,5	10,5	7,9

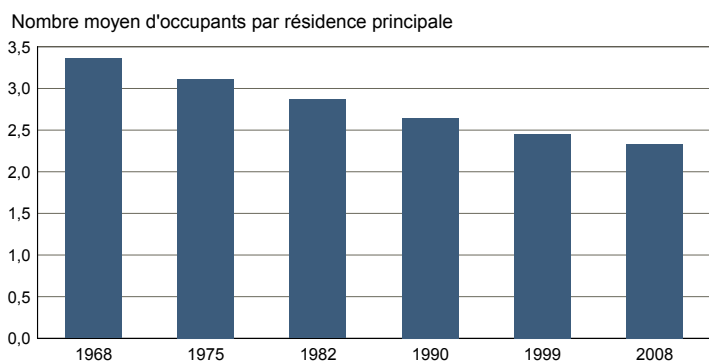
Source : Insee, RP2008 exploitation complémentaire.

**FAM T1 - Ménages selon la structure familiale**

	Nombre de ménages				Population des ménages	
	2008	%	1999	%	2008	1999
<b>Ensemble</b>	<b>98 659</b>	<b>100,0</b>	<b>82 023</b>	<b>100,0</b>	<b>230 313</b>	<b>200 625</b>
Ménages d'une personne	28 973	29,4	22 154	27,0	28 973	22 154
- hommes seuls	12 204	12,4	9 023	11,0	12 204	9 023
- femmes seules	16 769	17,0	13 131	16,0	16 769	13 131
Autres ménages sans famille	2 457	2,5	1 578	1,9	5 972	3 374
Ménages avec famille(s)	67 230	68,1	58 291	71,1	195 368	175 097
dont la famille principale est :						
- un couple sans enfant	30 204	30,6	24 448	29,8	62 985	51 976
- un couple avec enfant(s)	28 799	29,2	27 190	33,1	110 953	105 858
- une famille monoparentale	8 227	8,3	6 653	8,1	21 431	17 263

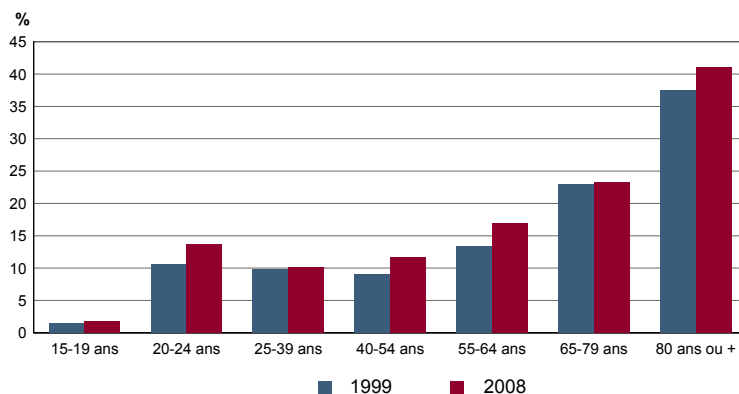
Sources : Insee, RP1999 et RP2008 exploitations complémentaires.

**FAM G1M - Évolution de la taille des ménages**



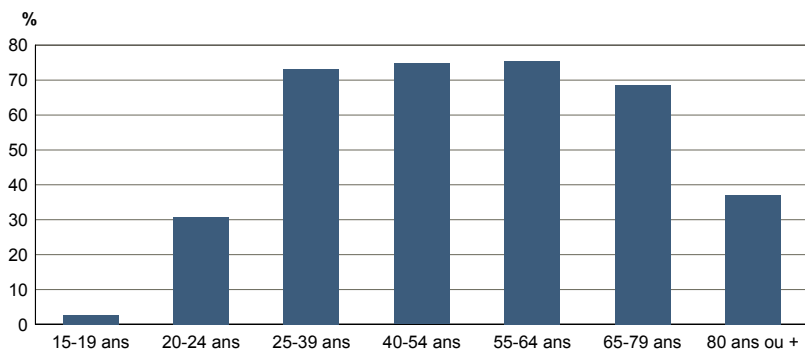
Sources : Insee, RP1968 à 1990 dénombremens - RP1999 et RP2008 exploitations principales.

**FAM G2 - Personnes de 15 ans ou plus vivant seules selon l'âge - population des ménages**



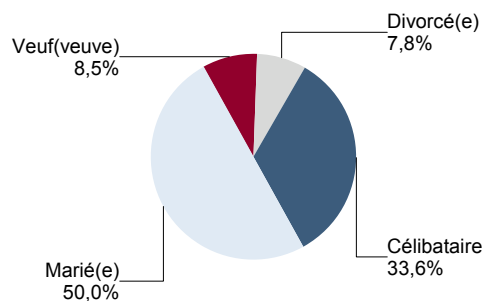
Sources : Insee, RP1999 et RP2008 exploitations principales.

**FAM G3 - Personnes de 15 ans ou plus déclarant vivre en couple selon l'âge en 2008**



Source : Insee, RP2008 exploitation principale.

**FAM G4 - État matrimonial légal des personnes de 15 ans ou plus en 2008**

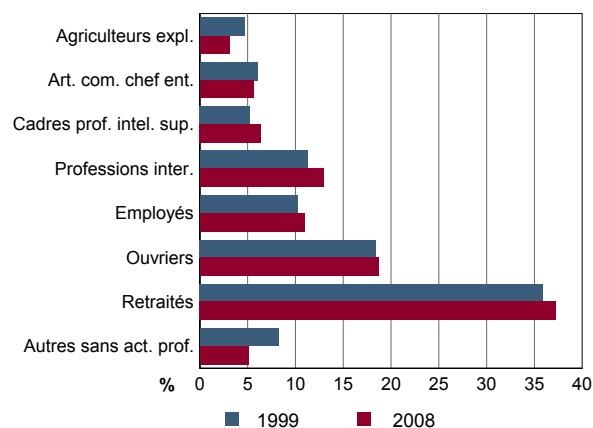


Source : Insee, RP2008 exploitation principale.

**FAM T2 - Ménages selon la catégorie socioprofessionnelle de la personne de référence en 2008**

	Ménages	%	Population des ménages	%
<b>Ensemble</b>	<b>98 659</b>	<b>100,0</b>	<b>230 313</b>	<b>100,0</b>
Agriculteurs exploitants	3 049	3,1	9 309	4,0
Artisans, commerçants, chefs d'entreprise	5 535	5,6	16 553	7,2
Cadres et professions intellectuelles sup.	6 290	6,4	17 731	7,7
Professions intermédiaires	12 795	13,0	34 136	14,8
Employés	10 823	11,0	25 485	11,1
Ouvriers	18 431	18,7	52 479	22,8
Retraités	36 743	37,2	64 346	27,9
Autres pers. sans activité professionnelle	4 993	5,1	10 274	4,5

Source : Insee, RP2008 exploitation complémentaire.

**FAM G5 - Ménages selon la catégorie socio-professionnelle de la personne de référence**


Sources : Insee, RP1999 et RP2008 exploitations complémentaires.

**FAM T3 - Composition des familles**

	2008	%	1999	%
<b>Ensemble</b>	<b>68 062</b>	<b>100,0</b>	<b>59 398</b>	<b>100,0</b>
Couples avec enfant(s)	28 947	42,5	27 355	46,1
Familles monoparentales :	8 453	12,4	7 018	11,8
hommes seuls avec enfant(s)	1 517	2,2	1 052	1,8
femmes seules avec enfant(s)	6 937	10,2	5 966	10,0
Couples sans enfant	30 662	45,0	25 025	42,1

Sources : Insee, RP1999 et RP2008 exploitations complémentaires.

**FAM T4 - Familles selon le nombre d'enfants âgés de moins de 25 ans**

	2008	%	1999	%
<b>Ensemble</b>	<b>68 062</b>	<b>100,0</b>	<b>59 398</b>	<b>100,0</b>
Aucun enfant	34 836	51,2	30 199	50,8
1 enfant	14 752	21,7	12 989	21,9
2 enfants	13 128	19,3	11 272	19,0
3 enfants	4 103	6,0	3 647	6,1
4 enfants ou plus	1 243	1,8	1 291	2,2

Sources : Insee, RP1999 et RP2008 exploitations complémentaires.

**EMP T1 - Population de 15 à 64 ans par type d'activité**

	2008	1999
<b>Ensemble</b>	<b>146 629</b>	<b>127 759</b>
Actifs en %	71,6	68,6
dont :		
actifs ayant un emploi en %	63,2	59,2
chômeurs en %	8,4	9,2
Inactifs en %	28,4	31,4
élèves, étudiants et stagiaires non rémunérés en %	8,0	9,6
retraités ou préretraités en %	10,2	9,0
autres inactifs en %	10,2	12,8

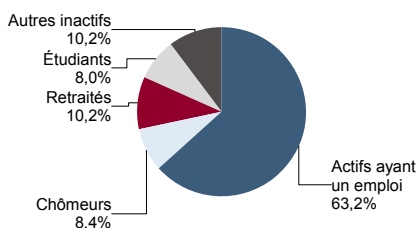
En 1999, les militaires du contingent formaient une catégorie d'actifs à part.

Sources : Insee, RP1999 et RP2008 exploitations principales.

**EMP T2 - Activité et emploi de la population de 15 à 64 ans par sexe et âge en 2008**

	Population	Actifs	Taux d'activité en %	Actifs ayant un emploi	Taux d'emploi en %
<b>Ensemble</b>	<b>146 629</b>	<b>104 980</b>	<b>71,6</b>	<b>92 734</b>	<b>63,2</b>
15 à 24 ans	24 346	11 372	46,7	8 450	34,7
25 à 54 ans	92 894	82 446	88,8	74 058	79,7
55 à 64 ans	29 389	11 161	38,0	10 226	34,8
<b>Hommes</b>	<b>73 217</b>	<b>55 387</b>	<b>75,6</b>	<b>50 021</b>	<b>68,3</b>
15 à 24 ans	12 645	6 530	51,6	5 105	40,4
25 à 54 ans	45 970	43 052	93,7	39 576	86,1
55 à 64 ans	14 602	5 804	39,7	5 340	36,6
<b>Femmes</b>	<b>73 412</b>	<b>49 593</b>	<b>67,6</b>	<b>42 713</b>	<b>58,2</b>
15 à 24 ans	11 701	4 842	41,4	3 345	28,6
25 à 54 ans	46 924	39 394	84,0	34 482	73,5
55 à 64 ans	14 787	5 357	36,2	4 886	33,0

Source : Insee, RP2008 exploitation principale.

**EMP G1 - Population de 15 à 64 ans par type d'activité en 2008**


Source : Insee, RP2008 exploitation principale.

**EMP T3 - Population active de 15 à 64 ans selon la catégorie socioprofessionnelle**

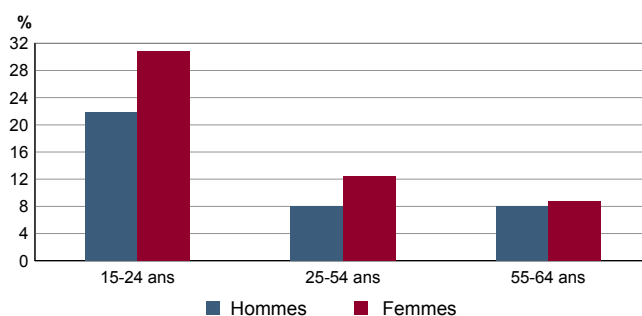
	2008	dont actifs ayant un emploi	1999	dont actifs ayant un emploi
<b>Ensemble</b>	<b>105 208</b>	<b>92 746</b>	<b>87 944</b>	<b>75 571</b>
dont :				
Agriculteurs exploitants	4 916	4 886	6 732	6 584
Artisans, commerçants, chefs d'entreprise	7 565	7 094	6 885	6 332
Cadres et professions intellectuelles sup.	9 226	8 807	6 171	5 833
Professions intermédiaires	23 058	21 255	16 143	14 769
Employés	31 712	27 397	25 842	21 765
Ouvriers	27 877	23 307	24 791	20 288

Sources : Insee, RP1999 et RP2008 exploitations complémentaires.

**EMP T4 - Chômage (au sens du recensement) des 15-64 ans**

	2008	1999
<b>Nombre de chômeurs</b>	<b>12 246</b>	<b>11 778</b>
Taux de chômage en %	11,7	13,4
Taux de chômage des hommes en %	9,7	10,7
Taux de chômage des femmes en %	13,9	16,7
Part des femmes parmi les chômeurs en %	56,2	56,3

Sources : Insee, RP1999 et RP2008 exploitations principales.

**EMP G2 - Taux de chômage (au sens du recensement) des 15-64 ans par sexe et âge en 2008**


Source : Insee, RP2008 exploitation principale.

**EMP T5 - Emploi et activité**

	2008	1999
Nombre d'emplois dans la zone	84 887	72 519
Actifs ayant un emploi résidant dans la zone	93 546	76 040
Indicateur de concentration d'emploi	90,7	95,4
Taux d'activité parmi les 15 ans ou plus en %	54,9	51,9

L'indicateur de concentration d'emploi est égal au nombre d'emplois dans la zone pour 100 actifs ayant un emploi résidant dans la zone.

Sources : Insee, RP1999 et RP2008 exploitations principales lieu de résidence et lieu de travail.

**EMP T6 - Emplois selon le statut professionnel**

	2008	%	1999	%
<b>Ensemble</b>	<b>84 887</b>	<b>100,0</b>	<b>72 519</b>	<b>100,0</b>
<b>Salariés</b>	<b>69 458</b>	<b>81,8</b>	<b>57 399</b>	<b>79,2</b>
dont femmes	34 760	40,9	27 352	37,7
dont temps partiel	13 956	16,4	12 747	17,6
<b>Non salariés</b>	<b>15 429</b>	<b>18,2</b>	<b>15 120</b>	<b>20,8</b>
dont femmes	5 335	6,3	4 936	6,8
dont temps partiel	1 384	1,6	994	1,4

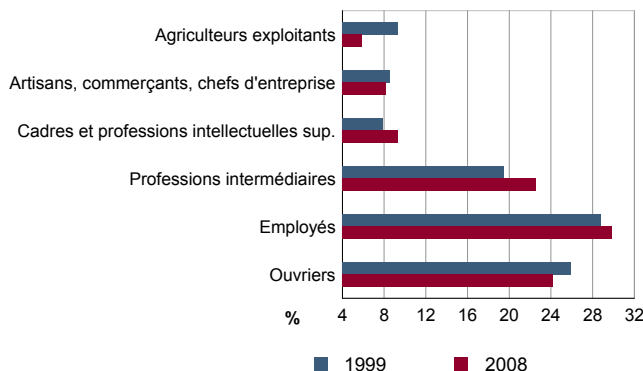
Sources : Insee, RP1999 et RP2008 exploitations principales lieu de travail.

## EMP T7 - Emplois par catégorie socioprofessionnelle en 2008

	Nombre	%
<b>Ensemble</b>	<b>85 459</b>	<b>100,0</b>
Agriculteurs exploitants	5 035	5,9
Artisans, commerçants, chefs d'entreprise	6 989	8,2
Cadres et professions intellectuelles sup.	8 014	9,4
Professions intermédiaires	19 253	22,5
Employés	25 522	29,9
Ouvriers	20 646	24,2

Source : Insee, RP2008 exploitation complémentaire lieu de travail.

## EMP G3 - Emplois par catégorie socioprofessionnelle



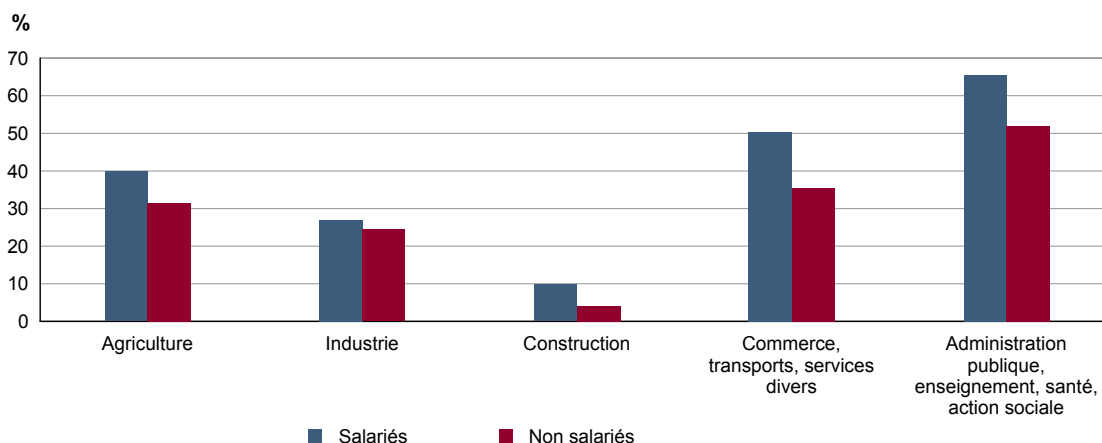
Sources : Insee, RP1999 et RP2008 exploitations complémentaires lieu de travail.

## EMP T8 - Emplois selon le secteur d'activité

	2008				1999	
	Nombre	%	dont femmes en %	dont salariés en %	Nombre	%
<b>Ensemble</b>	<b>85 459</b>	<b>100,0</b>	<b>47,0</b>	<b>83,0</b>	<b>72 657</b>	<b>100,0</b>
Agriculture	7 086	8,3	33,9	29,7	8 845	12,2
Industrie	10 002	11,7	26,7	90,7	10 626	14,6
Construction	6 856	8,0	8,3	73,6	4 821	6,6
Commerce, transports, services divers	32 154	37,6	48,0	83,7	25 705	35,4
Administration publique, enseignement, santé, action sociale	29 361	34,4	64,9	94,5	22 660	31,2

Sources : Insee, RP1999 et RP2008 exploitations complémentaires lieu de travail.

## EMP G4 - Taux de féminisation des emplois par statut et secteur d'activité en 2008



Source : Insee, RP2008 exploitation complémentaire lieu de travail.

**ACT T1 - Population de 15 ans ou plus ayant un emploi selon le statut en 2008**

	Nombre	%	dont % temps partiel	dont % femmes
<b>Ensemble</b>	<b>93 514</b>	<b>100,0</b>	<b>17,2</b>	<b>46,1</b>
Salariés	77 764	83,2	18,8	48,5
Non salariés	15 750	16,8	9,1	34,0

Source : Insee, RP2008 exploitation principale.

**ACT T2 - Statut et condition d'emploi des 15 ans ou plus selon le sexe en 2008**

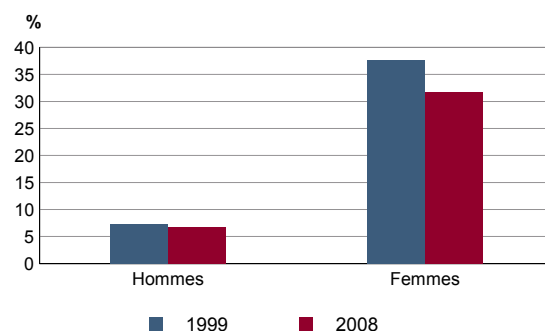
	Hommes	%	Femmes	%
<b>Ensemble</b>	<b>50 425</b>	<b>100,0</b>	<b>43 089</b>	<b>100,0</b>
<b>Salariés</b>	40 030	79,4	37 734	87,6
Titulaires de la fonction publique et contrats à durée indéterminée	33 814	67,1	30 970	71,9
Contrats à durée déterminée	3 714	7,4	4 997	11,6
Intérim	1 081	2,1	438	1,0
Emplois aidés	307	0,6	754	1,7
Apprentissage - stage	1 114	2,2	575	1,3
<b>Non salariés</b>	10 395	20,6	5 355	12,4
Indépendants	5 722	11,3	3 385	7,9
Employeurs	4 545	9,0	1 632	3,8
Aides familiaux	128	0,3	338	0,8

Source : Insee, RP2008 exploitation principale.

**ACT T3 - Salariés de 15 à 64 ans par sexe, âge et temps partiel en 2008**

	Hommes	dont % temps partiel	Femmes	dont % temps partiel
<b>Ensemble</b>	<b>39 835</b>	<b>6,6</b>	<b>37 529</b>	<b>31,6</b>
15 à 24 ans	4 843	13,8	3 230	36,7
25 à 54 ans	31 529	4,7	30 493	30,8
55 à 64 ans	3 464	13,6	3 805	34,2

Source : Insee, RP2008 exploitation principale.

**ACT G1 - Part des salariés de 15 ans ou plus à temps partiel par sexe**


Sources : Insee, RP1999 et RP2008 exploitations principales.

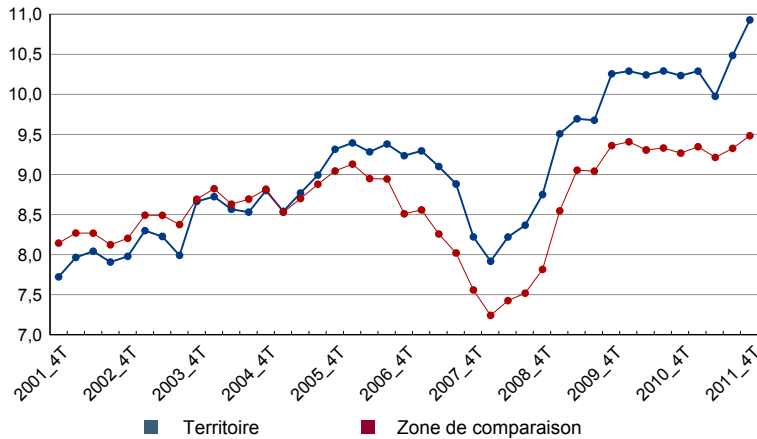
**ACT T4 - Lieu de travail des actifs de 15 ans ou plus ayant un emploi qui résident dans la zone**

	2008	%	1999	%
<b>Ensemble</b>	<b>93 514</b>	<b>100,0</b>	<b>76 035</b>	<b>100,0</b>
Travaillent :				
dans la commune de résidence	40 708	43,5	40 151	52,8
dans une commune autre que la commune de résidence	52 806	56,5	35 884	47,2
située dans le département de résidence	36 479	39,0	26 574	34,9
située dans un autre département de la région de résidence	13 335	14,3	7 084	9,3
située dans une autre région en France métropolitaine	2 838	3,0	2 055	2,7
située dans une autre région hors de France métropolitaine (Dom, Com, étranger)	154	0,2	171	0,2

Sources : Insee, RP1999 et RP2008 exploitations principales.

## CHOM G1 - Evolution du taux de chômage trimestriel

## CHOM T1 - Taux de chômage trimestriel



Source : Insee, Taux de chômage localisés.  
 Les données du 4e trimestre 2011 sont provisoires.

Taux de chômage en % au 4e trimestre		
	2011 (provisoire)	2010
Ensemble	10,9	10,2

Source : Insee, Taux de chômage localisés.

## DEFM T1 - Catégories de demandeurs d'emploi inscrits en fin de mois selon le sexe et l'âge

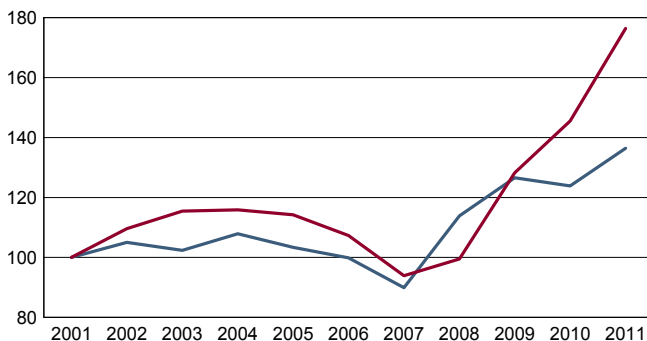
	Demandeurs de catégorie ABC				Demandeurs de catégorie A					
	Au 31 décembre 2011				Evolution 2010-2011 en %			Au 31 décembre 2011		
	Ensemble	%	Hommes	Femmes	Ensemble	Hommes	Femmes	Ensemble	Hommes	Femmes
<b>Ensemble</b>	<b>18 792</b>	<b>100,0</b>	<b>8 550</b>	<b>10 242</b>	<b>11,5</b>	<b>9,9</b>	<b>12,9</b>	<b>12 337</b>	<b>6 155</b>	<b>6 182</b>
15 à 24 ans	3 238	17,2	1 577	1 661	11,9	10,8	13,0	2 237	1 159	1 078
25 à 49 ans	11 852	63,1	5 323	6 529	8,7	6,6	10,5	7 643	3 741	3 902
50 ans ou plus	3 702	19,7	1 650	2 052	21,3	21,0	21,5	2 457	1 255	1 202
Chômeurs de longue durée	6 916	100,0	3 045	3 871	9,7	8,9	10,3	///	///	///
15 à 24 ans	569	8,2	270	299	0,2	5,5	-4,2	///	///	///
25 à 49 ans	4 420	63,9	1 957	2 463	6,1	5,2	6,8	///	///	///
50 ans ou plus	1 927	27,9	818	1 109	22,7	20,5	24,5	///	///	///

/// : information(s) non disponible(s) pour ce niveau géographique

Champ : demandeurs d'emploi inscrits à Pôle emploi, tenus de faire des actes positifs de recherche d'emploi.  
 Source : Pôle emploi, Dares, Statistiques du marché du travail.

## DEFM G1 - Evolution des DEFM de catégorie A selon l'âge

## DEFM G2 - Evolution des DEFM de catégorie A selon le sexe



Indice base 100 en 2001

— moins de 25 ans — 50 ans ou plus

Champ : demandeurs d'emploi inscrits à Pôle emploi, tenus de faire des actes positifs de recherche d'emploi, sans emploi.  
 Source : Pôle emploi, Dares, Statistiques du marché du travail.



Indice base 100 en 2001

— Hommes — Femmes — Ensemble

Champ : demandeurs d'emploi inscrits à Pôle emploi, tenus de faire des actes positifs de recherche d'emploi, sans emploi.  
 Source : Pôle emploi, Dares, Statistiques du marché du travail.

## DEFM T2 - Motif d'inscription des demandeurs d'emploi

	Demandeurs de catégorie ABC					Demandeurs de catégorie A		
	Au 31 décembre 2011			Evol 2010-2011 en %		Au 31 décembre 2011		
	Ensemble	%	dont femmes	Ensemble	Femmes	Ensemble	%	dont femmes
<b>Ensemble</b>	<b>18 792</b>	<b>100,0</b>	<b>10 242</b>	<b>11,5</b>	<b>12,9</b>	<b>12 337</b>	<b>100,0</b>	<b>6 182</b>
dont : licenciement	2 902	15,4	1 427	-3,8	-4,2	1 951	15,8	808
démission	632	3,4	394	1,1	-1,5	392	3,2	232
fin de contrat à durée limitée	6 537	34,8	3 479	13,2	16,8	3 979	32,3	1 960
première entrée	486	2,6	270	24,6	16,9	365	3,0	194

Champ : demandeurs d'emploi inscrits à Pôle emploi, tenus de faire des actes positifs de recherche d'emploi.

Source : Pôle emploi, Dares, Statistiques du marché du travail.

## DEFM T3 - Qualification des demandeurs d'emploi

	Demandeurs de catégorie ABC					Demandeurs de catégorie A					
	Au 31 décembre 2011				Evolution 2010 - 2011 (en %)			Au 31 décembre 2011			
	Ensemble	%	Hommes	Femmes	Ensemble	Hommes	Femmes	Ensemble	%	Hommes	Femmes
<b>Ensemble</b>	<b>18 792</b>	<b>100,0</b>	<b>8 550</b>	<b>10 242</b>	<b>11,5</b>	<b>9,9</b>	<b>12,9</b>	<b>12 337</b>	<b>100,0</b>	<b>6 155</b>	<b>6 182</b>
dont : ouvriers	4 948	26,3	3 785	1 163	11,2	11,3	11,1	3 407	27,6	2 671	736
employés	11 888	63,3	3 628	8 260	12,6	10,3	13,6	7 533	61,1	2 640	4 893
techniciens, agents de maîtrise	1 276	6,8	708	568	3,7	-1,4	10,9	859	7,0	488	371
ingénieurs, cadres	654	3,5	418	236	18,5	19,4	16,8	517	4,2	347	170

Champ : demandeurs d'emploi inscrits à Pôle emploi, tenus de faire des actes positifs de recherche d'emploi.

Source : Pôle emploi, Dares, Statistiques du marché du travail.

**SAL T1 - Salaire net horaire moyen (en euros) selon la catégorie socioprofessionnelle en 2009**

	Ensemble	Temps complet		Temps non complet	
		Temps complet	Temps non complet	Femmes	Hommes
<b>Ensemble</b>	<b>11,3</b>	<b>11,5</b>	<b>9,9</b>	<b>10,2</b>	<b>12,5</b>
Cadres	20,3	20,2	21,4	17,4	21,7
Professions intermédiaires	13,4	13,6	12,5	12,5	14,4
Employés	9,0	9,2	8,3	8,3	10,8
Ouvriers qualifiés	10,1	10,1	9,5	9,5	10,2
Ouvriers non qualifiés	8,9	9,0	8,3	8,2	9,3

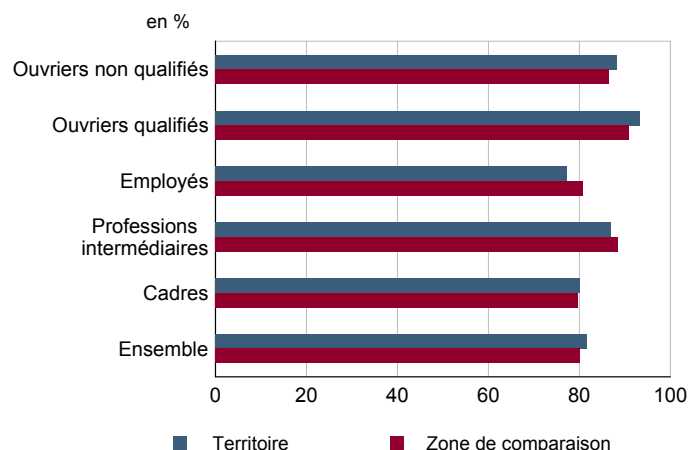
Champ : tableaux standards, poste principal non annexe.

Source : Insee, DADS - Fichier Salariés au lieu de résidence.

**SAL G1 - Salaire net horaire moyen (en euros) des salariés à temps complet selon la CS en 2009**


Champ : tableaux standards, poste principal non annexe

Source : Insee, DADS - Fichier Salariés au lieu de résidence.

**SAL G2 - Rapport du salaire net horaire moyen femmes / hommes à temps complet selon la CS en 2009**


Champ : tableaux standards, poste principal non annexe.

Source : Insee, DADS - Fichier Salariés au lieu de résidence.

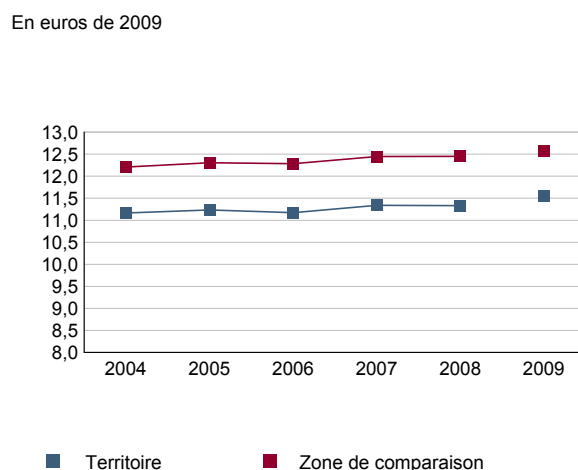
**SAL T2 - Salaire net horaire moyen (en euros) selon l'âge en 2009**

Tranche d'âge	Temps complet		Temps non complet	
	Femmes	Hommes	Femmes	Hommes
18 - 25 ans	8,4	9,3	7,9	8,3
26 - 49 ans	10,1	12,4	9,5	11,8
50 ans ou plus	11,1	14,6	9,4	15,0

Note : les moins de 18 ans et les non déclarés sont exclus.

Champ : tableaux standards, poste principal non annexe.

Source : Insee, DADS - Fichier Salariés au lieu de résidence.

**SAL G3 - Évolution du salaire horaire moyen des salariés à temps complet**


Note : le champ a été étendu en 2009 à la fonction publique d'État.

Champ : tableaux standards, poste principal non annexe.

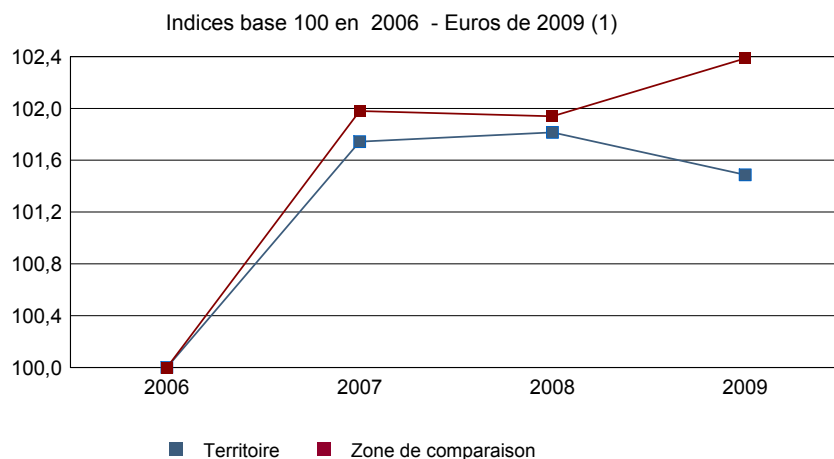
Source : Insee, DADS - Fichier Salariés au lieu de résidence.

**Impôts et revenus des foyers fiscaux**
**REV T1 - Impôts sur le revenu des foyers fiscaux**

	2009	2008(1)	2007(1)	2006(1)
<b>Ensemble des foyers fiscaux</b>	<b>138 527</b>	<b>136 863</b>	<b>131 958</b>	<b>131 555</b>
Revenu net déclaré (K Euros)	2 663 615	2 640 108	2 543 700	2 492 480
Revenu net déclaré moyen (Euros)	19 228	19 290	19 277	18 946
Impôt moyen (Euros)	625	585	728	709
<b>Foyers fiscaux imposables</b>	<b>61 966</b>	<b>61 093</b>	<b>61 183</b>	<b>59 034</b>
Proportion en %	44,7	44,6	46,4	44,9
Revenu net déclaré (K Euros)	1 937 822	1 925 652	1 890 591	1 817 888
Revenu net déclaré moyen (Euros)	31 272	31 520	30 901	30 794
<b>Foyers fiscaux non imposables</b>	<b>76 561</b>	<b>75 770</b>	<b>70 775</b>	<b>72 521</b>
Proportion en %	55,3	55,4	53,6	55,1
Revenu net déclaré (en K Euros)	725 792	714 456	653 110	674 592
Revenu net déclaré moyen (Euros)	9 480	9 429	9 228	9 302

(1) : les valeurs des années antérieures à 2009 sont exprimées en euros constants de 2009.

Source : DGFIP, Impôt sur le revenu des personnes physiques.

**REV G1 - Evolution du revenu net déclaré moyen - Ensemble des foyers fiscaux**


(1) : les valeurs des années antérieures à 2009 sont exprimées en euros constants de 2009.

Source : DGFIP, Impôt sur le revenu des personnes physiques.

**Revenus fiscaux des ménages**
**REV T2 - Ménages fiscaux**

	2009
Nombre de ménages fiscaux	100 485
Nombre de personnes dans les ménages fiscaux	239 395,0
Part des ménages fiscaux imposés en %	49,8

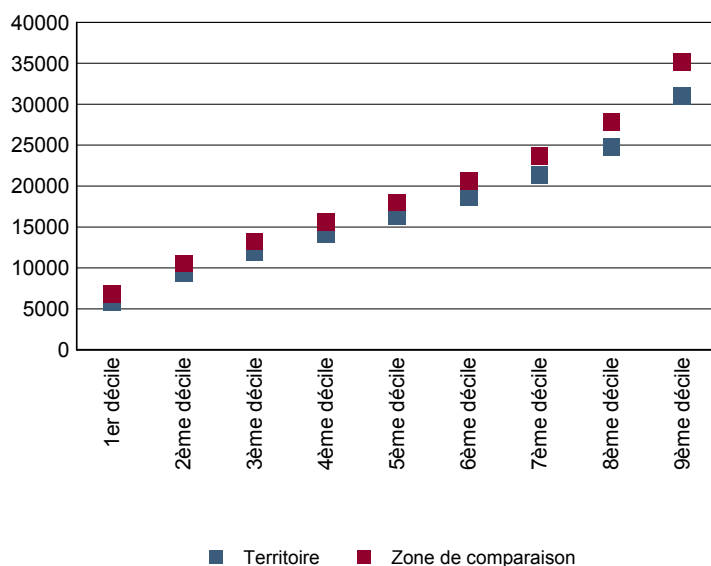
Source : Insee, Revenus fiscaux localisés des ménages.

**REV T3 - Ménages : distribution des revenus déclarés en euros par unité de consommation**

	2009
<b>Médiane</b>	16 344
Rapport interdécile (sans unité) (1)	5,35
Limite du 1er quartile	10 737
Limite du 2ème quartile (médiane)	16 344
Limite du 3ème quartile	22 919
Limite du 1er décile	5 792
Limite du 2ème décile	9 424
Limite du 3ème décile	11 913
Limite du 4ème décile	14 159
Limite du 5ème décile (médiane)	16 344
Limite du 6ème décile	18 682
Limite du 7ème décile	21 330
Limite du 8ème décile	24 799
Limite du 9ème décile	30 980

(1) : le rapport interdécile (9ème décile/1er décile) établit le rapport entre les revenus les plus élevés et les revenus les plus faibles, en ôtant de chaque côté les 10% de personnes aux revenus par unité de consommation les plus extrêmes.

Source : Insee, Revenus fiscaux localisés des ménages.

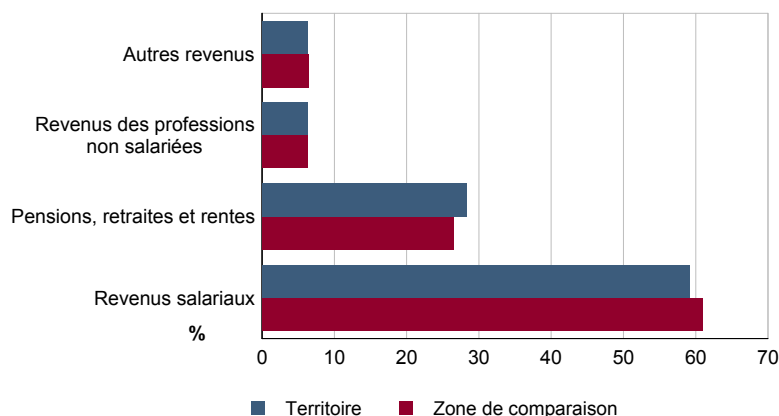
**REV G2 - Ménages : distribution des revenus déclarés en euros par unité de consommation en 2009**


Source : Insee, Revenus fiscaux localisés des ménages.

**REV T4 - Ménages : structure des revenus déclarés**

	2009
	Part en %
Revenus salariaux	59,2
Pensions, retraites et rentes	28,3
Revenus des professions non salariées	6,3
Autres revenus	6,3

Source : Insee, Revenus fiscaux localisés des ménages.

**REV G3 - Ménages : structure des revenus déclarés en 2009**


Source : Insee, Revenus fiscaux localisés des ménages.

## LOG T1M - Évolution du nombre de logements par catégorie

	1968	1975	1982	1990	1999	2008
<b>Ensemble</b>	<b>64 226</b>	<b>71 140</b>	<b>78 649</b>	<b>89 151</b>	<b>96 134</b>	<b>116 021</b>
Résidences principales	53 425	57 578	64 895	73 868	82 087	98 644
Résidences secondaires et logements occasionnels	4 050	4 693	5 717	6 990	6 620	7 027
Logements vacants	6 751	8 869	8 037	8 293	7 427	10 351

Sources : Insee, RP1968 à 1990 dénombremens - RP1999 et RP2008 exploitations principales.

## LOG T2 - Catégories et types de logements

	2008	%	1999	%
<b>Ensemble</b>	<b>116 021</b>	<b>100,0</b>	<b>96 134</b>	<b>100,0</b>
Résidences principales	98 644	85,0	82 087	85,4
Résidences secondaires et logements occasionnels	7 027	6,1	6 620	6,9
Logements vacants	10 351	8,9	7 427	7,7
Maisons	90 622	78,1	76 617	79,7
Appartements	24 577	21,2	17 389	18,1

Sources : Insee, RP1999 et RP2008 exploitations principales.

## LOG T3 - Résidences principales selon le nombre de pièces

	2008	%	1999	%
<b>Ensemble</b>	<b>98 644</b>	<b>100,0</b>	<b>82 087</b>	<b>100,0</b>
1 pièce	2 010	2,0	2 120	2,6
2 pièces	7 259	7,4	6 243	7,6
3 pièces	16 930	17,2	15 360	18,7
4 pièces	29 937	30,3	26 424	32,2
5 pièces ou plus	42 508	43,1	31 940	38,9

Sources : Insee, RP1999 et RP2008 exploitations principales.

## LOG T4 - Nombre moyen de pièces des résidences principales

	2008	1999
Nombre moyen de pièces par résidence principale	4,4	4,2
- maison	4,7	4,6
- appartement	3,0	3,0

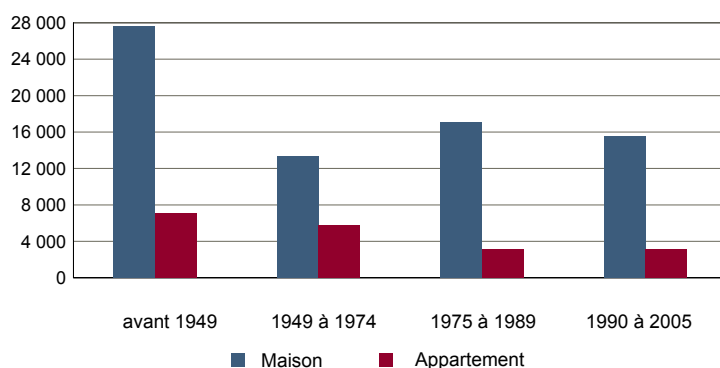
Sources : Insee, RP1999 et RP2008 exploitations principales.

## LOG T5 - Résidences principales en 2008 selon la période d'achèvement

	Nombre	%
<b>Résidences principales construites avant 2006</b>	<b>93 335</b>	<b>100,0</b>
Avant 1949	34 856	37,3
De 1949 à 1974	19 317	20,7
De 1975 à 1989	20 325	21,8
De 1990 à 2005	18 837	20,2

Source : Insee, RP2008 exploitation principale.

## LOG G1 - Résidences principales en 2008 selon le type de logement et la période d'achèvement



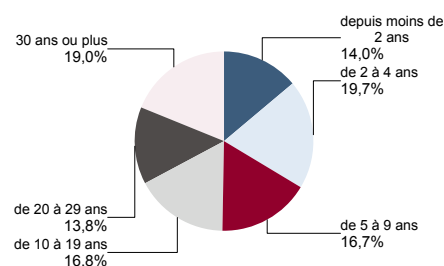
Résidences principales construites avant 2006.

Source : Insee, RP2008 exploitation principale.

**LOG T6 - Ancienneté d'emménagement dans la résidence principale en 2008**

	Nombre de ménages	Part des ménages en %	Population des ménages	Nombre moyen de pièces par logement	
				logement	personne
<b>Ensemble</b>	<b>98 644</b>	<b>100,0</b>	<b>230 098</b>	<b>4,4</b>	<b>1,9</b>
Depuis moins de 2 ans	13 826	14,0	31 651	3,7	1,6
De 2 à 4 ans	19 403	19,7	48 174	4,0	1,6
De 5 à 9 ans	16 436	16,7	43 514	4,4	1,7
10 ans ou plus	48 979	49,7	106 759	4,7	2,2

Source : Insee, RP2008 exploitation principale.

**LOG G2 - Ancienneté d'emménagement des ménages en 2008**


Source : Insee, RP2008 exploitation principale.

**LOG T7 - Résidences principales selon le statut d'occupation**

	2008		Ancienneté moyenne d'emménagement en année(s)	1999	
	Nombre	%		Nombre	%
<b>Ensemble</b>	<b>98 644</b>	<b>100,0</b>	<b>16</b>	<b>82 087</b>	<b>100,0</b>
Propriétaire	65 648	66,6	21	52 808	64,3
Locataire	30 282	30,7	6	24 445	29,8
dont d'un logement HLM loué vide	5 532	5,6	8	5 372	6,5
Logé gratuitement	2 714	2,8	16	4 834	5,9

Sources : Insee, RP1999 et RP2008 exploitations principales.

**LOG T8M - Confort des résidences principales**

	2008	%	1999	%
<b>Ensemble</b>	<b>98 644</b>	<b>100,0</b>	<b>82 087</b>	<b>100,0</b>
Salle de bain avec baignoire ou douche	96 232	97,6	79 148	96,4
Chauffage central collectif	3 853	3,9	3 704	4,5
Chauffage central individuel	44 201	44,8	36 130	44,0
Chauffage individuel "tout électrique"	32 791	33,2	20 447	24,9

Sources : Insee, RP1999 et RP2008 exploitations principales.

**LOG T9 - Équipement automobile des ménages**

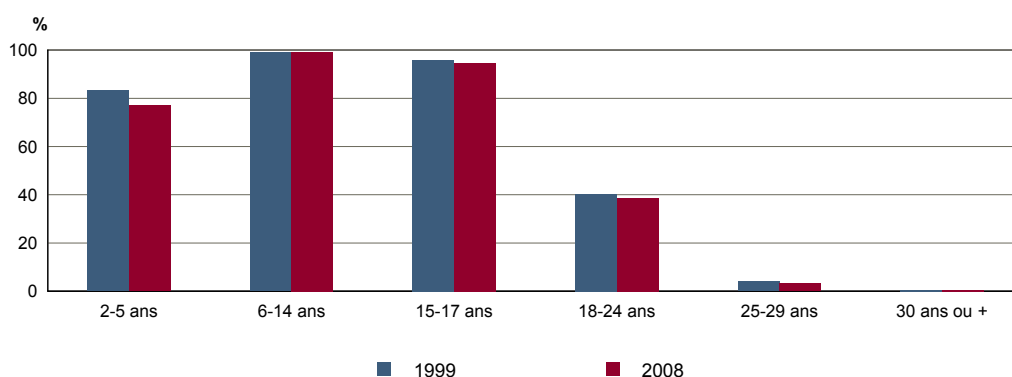
	2008	%	1999	%
<b>Ensemble</b>	<b>98 644</b>	<b>100,0</b>	<b>82 087</b>	<b>100,0</b>
Au moins un emplacement réservé au stationnement	70 530	71,5	56 178	68,4
Au moins une voiture	86 915	88,1	70 374	85,7
- 1 voiture	45 056	45,7	39 108	47,6
- 2 voitures ou plus	41 859	42,4	31 266	38,1

Sources : Insee, RP1999 et RP2008 exploitations principales.

**FOR T1 - Scolarisation selon l'âge et le sexe en 2008**

	Ensemble	Population scolarisée	Part de la population scolarisée en %		
			Ensemble	Hommes	Femmes
2 à 5 ans	11 599	8 948	77,1	76,5	77,8
6 à 14 ans	25 987	25 762	99,1	99,2	99,1
15 à 17 ans	8 529	8 070	94,6	95,3	93,9
18 à 24 ans	15 817	6 111	38,6	36,5	41,0
25 à 29 ans	12 295	390	3,2	2,8	3,5
30 ans ou plus	156 036	984	0,6	0,6	0,6

Source : Insee, RP2008 exploitation principale.

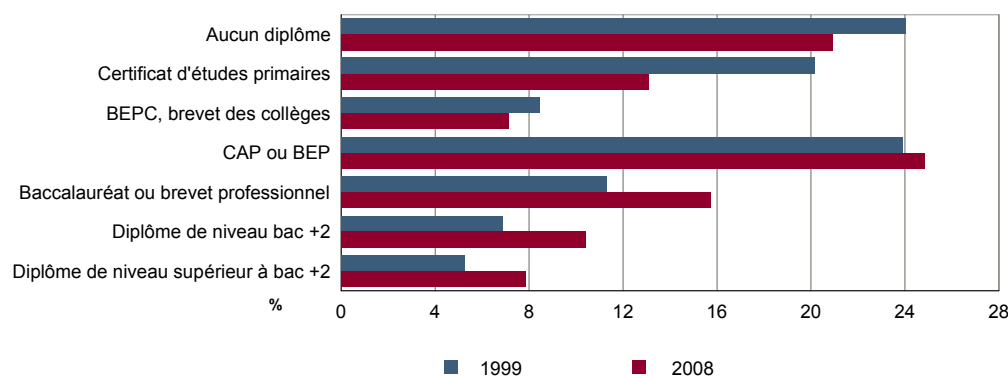
**FOR G1 - Taux de scolarisation selon l'âge**


Sources : Insee, RP1999 et RP2008 exploitations principales.

**FOR T2 - Diplôme le plus élevé de la population non scolarisée de 15 ans ou plus selon le sexe en 2008**

	Ensemble	Hommes	Femmes
<b>Population non scolarisée de 15 ans ou plus</b>	<b>177 123</b>	<b>85 100</b>	<b>92 022</b>
Part des titulaires en % :			
- d'aucun diplôme	20,9	20,3	21,5
- du certificat d'études primaires	13,1	11,3	14,8
- du BEPC, brevet des collèges	7,1	6,2	8,0
- d'un CAP ou d'un BEP	24,8	30,1	20,0
- d'un baccalauréat ou d'un brevet professionnel	15,8	15,3	16,1
- d'un diplôme de niveau bac + 2	10,4	8,9	11,9
- d'un diplôme de niveau supérieur à bac + 2	7,9	8,0	7,8

Source : Insee, RP2008 exploitation principale.

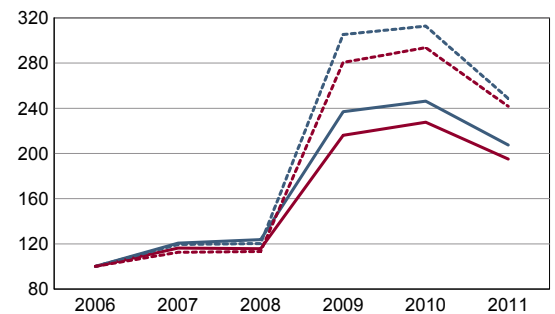
**FOR G2 - Diplôme le plus élevé de la population non scolarisée de 15 ans ou plus**


Sources : Insee, RP1999 et RP2008 exploitations principales.

**DEN T1 - Créations d'entreprises par secteur d'activité en 2011**

	Ensemble	%	Taux de création
<b>Ensemble</b>	<b>2 094</b>	<b>100,0</b>	<b>16,8</b>
Industrie	124	5,9	13,4
Construction	365	17,4	16,6
Commerce, transports, services divers	1 426	68,1	18,4
dont commerce et réparation auto.	601	28,7	19,6
Administration publique, enseignement, santé, action sociale	179	8,5	11,0

Champ : activités marchandes hors agriculture.  
Source : Insee, REE (Sirène).

**DEN G1 - Évolution des créations d'entreprises**


indice base 100 en 2006

— Territoire : ensemble  
- - - Territoire : entreprises individuelles  
— Zone de comparaison : ensemble  
- - - Zone de comparaison : entreprises individuelles

Note de lecture : application du régime de l'auto-entrepreneur à partir du 1er janvier 2009.

Champ : activités marchandes hors agriculture.  
Source : Insee, REE (Sirène).

**DEN T2 - Créations d'entreprises individuelles par secteur d'activité en 2011**

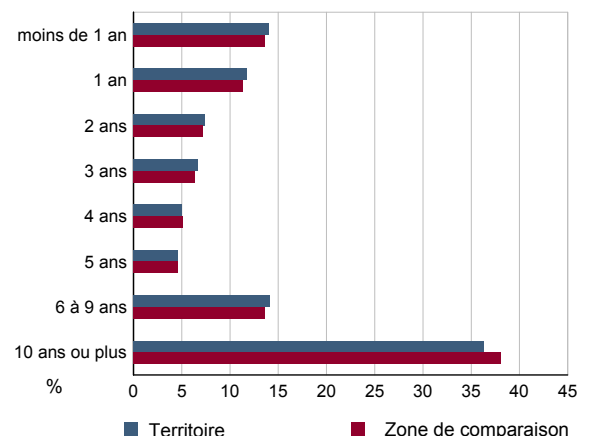
	Entreprises individuelles créées	dont auto-entrepreneurs	Part en % dans l'ensemble des créations	
			des entreprises individuelles	des auto-entrepreneurs
<b>Ensemble</b>	<b>1 589</b>	<b>1 233</b>	<b>75,9</b>	<b>58,9</b>
Industrie	92	80	74,2	64,5
Construction	266	218	72,9	59,7
Commerce, transports, services divers	1 060	841	74,3	59,0
dont commerce, réparation auto.	454	347	75,5	57,7
Administration publique, enseignement, santé, action sociale	171	94	95,5	52,5

Champ : activités marchandes hors agriculture.  
Source : Insee, REE (Sirène).

**DEN T3 - Nombre d'entreprises par secteur d'activité au 1er janvier 2011**

	Nombre	%
<b>Ensemble</b>	<b>12 493</b>	<b>100,0</b>
Industrie	925	7,4
Construction	2 194	17,6
Commerce, transports, services divers	7 747	62,0
dont commerce et réparation auto.	3 061	24,5
Administration publique, enseignement, santé, action sociale	1 627	13,0

Champ : activités marchandes hors agriculture.  
Source : Insee, REE (Sirène).

**DEN G2 - Âge des entreprises au 1er janvier 2011**


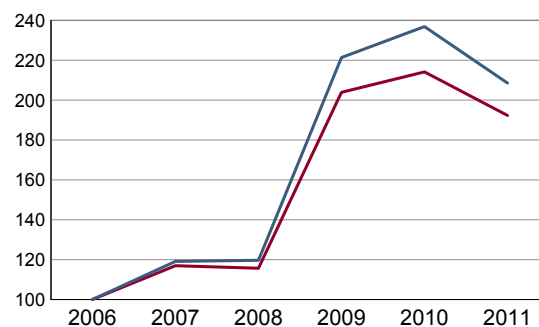
Champ : activités marchandes hors agriculture.  
Source : Insee, REE (Sirène).

**DEN T4 - Créations d'établissements par secteur d'activité en 2011**

	Ensemble	%	Taux de création
<b>Ensemble</b>	<b>2 563</b>	<b>100,0</b>	<b>17,5</b>
Industrie	238	9,3	17,4
Construction	386	15,1	16,7
Commerce, transports, services divers	1 714	66,9	18,5
dont commerce et réparation auto.	699	27,3	18,7
Administration publique, enseignement, santé, action sociale	225	8,8	13,0

Champ : activités marchandes hors agriculture.

Source : Insee, REE (Sirène)

**DEN G3 - Évolution des créations d'établissements**


indice base 100 en 2006

— Territoire  
— Zone de comparaison

Note de lecture : application du régime de l'auto-entrepreneur à partir du 1er janvier 2009.

Champ : activités marchandes hors agriculture.

Source : Insee, REE (Sirène).

**DEN T5 - Nombre d'établissements par secteur d'activité au 1er janvier 2011**

	Nombre	%
<b>Ensemble</b>	<b>14 660</b>	<b>100,0</b>
Industrie	1 370	9,3
Construction	2 306	15,7
Commerce, transports, services divers	9 252	63,1
dont commerce et réparation auto.	3 743	25,5
Administration publique, enseignement, santé, action sociale	1 732	11,8

Champ : activités marchandes hors agriculture.

Source : Insee, REE (Sirène).

**CEN T1 - Établissements actifs par secteur d'activité au 31 décembre 2009**

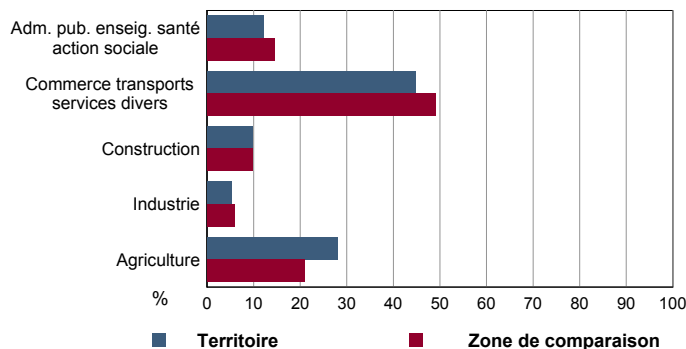
	Total	%	0 salarié	1 à 9 salarié(s)	10 à 19 salariés	20 à 49 salariés	50 salariés ou plus
<b>Ensemble</b>	<b>24 019</b>	<b>100,0</b>	<b>16 853</b>	<b>5 895</b>	<b>688</b>	<b>379</b>	<b>204</b>
Agriculture, sylviculture et pêche	6 731	28,0	6 149	555	17	8	2
Industrie	1 283	5,3	636	465	94	56	32
Construction	2 367	9,9	1 518	732	72	37	8
Commerce, transports et services divers	10 749	44,8	6 828	3 403	292	164	62
dont commerce, réparation auto	3 877	16,1	2 268	1 381	131	68	29
Administration publique, enseignement, santé, action sociale	2 889	12,0	1 722	740	213	114	100

Champ : ensemble des activités.  
Source : Insee, CLAP.

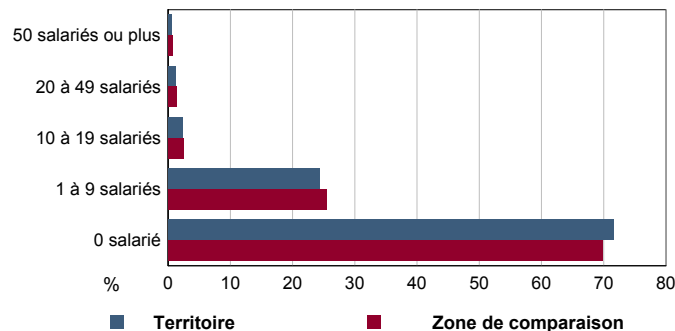
**CEN T2 - Postes salariés par secteur d'activité au 31 décembre 2009**

	Total	%	1 à 9 salarié(s)	10 à 19 salariés	20 à 49 salariés	50 à 99 salariés	100 salariés ou plus
<b>Ensemble</b>	<b>63 665</b>	<b>100,0</b>	<b>17 526</b>	<b>9 261</b>	<b>11 533</b>	<b>8 988</b>	<b>16 357</b>
Agriculture, sylviculture et pêche	1 761	2,8	1 163	226	232	140	0
Industrie	8 763	13,8	1 628	1 297	1 787	1 327	2 724
Construction	4 948	7,8	2 142	984	1 102	397	323
Commerce, transports et services divers	24 599	38,6	9 763	3 907	4 767	2 828	3 334
dont commerce, réparation auto	11 048	17,4	4 265	1 761	1 997	1 262	1 763
Administration publique, enseignement, santé, action sociale	23 594	37,1	2 830	2 847	3 645	4 296	9 976

Champ : ensemble des activités.  
Source : Insee, CLAP.

**CEN G1 - Répartition des établissements actifs par secteur d'activité au 31 décembre 2009**


Champ : ensemble des activités.  
Source : Insee, CLAP.

**CEN G2 - Répartition des établissements actifs par tranche d'effectif salarié au 31 décembre 2009**


Champ : ensemble des activités.  
Source : Insee, CLAP.

**CEN T3 - Établissements selon les sphères de l'économie au 31 décembre 2009**

	Nombre	%	Postes salariés	%
<b>Ensemble</b>	<b>24 019</b>	<b>100,0</b>	<b>63 665</b>	<b>100,0</b>
Sphère non présenteielle	11 722	48,8	18 588	29,2
dont domaine public	5	0,0	11	0,1
Sphère présenteielle	12 297	51,2	45 077	70,8
dont domaine public	941	7,7	17 037	37,8

Champ : ensemble des activités.  
Source : Insee, CLAP.

**CEN T4 - Entreprises (sièges sociaux actifs) par secteur d'activité au 31 décembre 2009**

	Nombre	%
<b>Ensemble</b>	<b>20 857</b>	<b>100,0</b>
Agriculture, sylviculture et pêche	6 538	31,3
Industrie	962	4,6
Construction	2 249	10,8
Commerce, transports et sevice divers	8 919	42,8
dont commerce, réparation auto	3 190	15,3
Adm. pub., enseignement, santé, action sociale	2 189	10,5

Champ : ensemble des activités.  
Source : Insee, CLAP.

**AGR T1M - Exploitations agricoles**

	Nombre d'exploitations		SAU (1) moyenne (ha)	
	2000	1988	2000	1988
<b>Toutes exploitations (2)</b>	<b>7 249</b>	<b>10 099</b>	<b>31</b>	<b>23</b>
dont exploitations professionnelles	4 395	6 077	45	32

(1) : Superficie agricole utilisée

(2) : y compris les exploitations sans SAU

Source : AGRESTE, recensements agricoles, 1988 et 2000

**AGR T2M - Superficies agricoles**

	Exploitations concernées		Superficie (ha)	
	2000	1988	2000	1988
<b>SAU (1) des exploitations sièges</b>	<b>7 182</b>	<b>10 023</b>	<b>224 184</b>	<b>228 900</b>
Terres labourables	6 267	9 091	174 114	167 447
dont céréales	5 370	8 160	86 705	89 628
Superficie fourragère principale	3 175	5 644	58 548	68 030
dont superficie toujours en herbe	2 760	5 039	30 848	39 136
Superficie en fermage (2)	2 947	3 107	71 867	46 249

(1) : Superficie agricole utilisée

(2) : Superficie en ha ou parc en propriété et copropriété

Source : AGRESTE, recensements agricoles 1988 et 2000

**AGR T4M - Orientation technico-économique des exploitations**

	Exploitations		Superficie agricole utilisée (ha)	
	2000	1988	2000	1988
<b>Ensemble</b>	<b>7 182</b>	<b>10 023</b>	<b>224 184</b>	<b>228 900</b>
dont : grandes cultures	2 677	3 614	99 986	97 277
légumes, fruits, viticulture	1 507	1 656	27 818	25 496
bovins	487	540	22 347	16 332
autres animaux	591	710	12 429	14 034

Source : AGRESTE, recensements agricoles 1988 et 2000

**AGR T5M - Population - Main d'oeuvre**

	2000	1988
<b>Chefs d'exploitations et coexploitants</b>	<b>8 213</b>	<b>10 887</b>
dont à temps complet	4 546	6 513
Population familiale active sur les exploitations	13 016	20 471
Unités de travail annuel (y.c. ETA-CUMA) (1)	11 730	16 937
dont : UTA familiales	8 280	13 801
UTA salariées	3 400	3 060

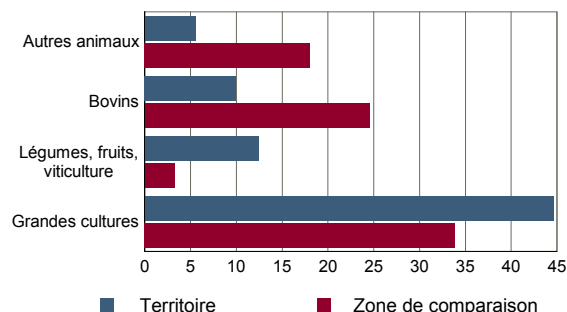
(1) : Entreprises de travaux agricoles (ETA), Coopératives d'utilisation de matériel agricole (CUMA)

Source : AGRESTE, recensements agricoles 1988 et 2000

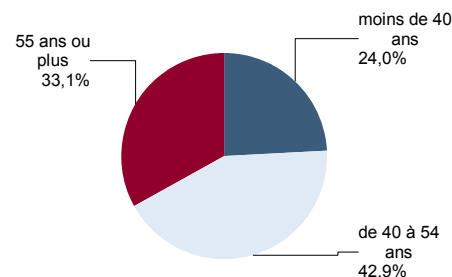
**AGR T3M - Cheptel**

	Exploitations concernées		Effectif	
	2000	1988	2000	1988
<b>Bovins</b>	<b>1 854</b>	<b>3 374</b>	<b>81 983</b>	<b>85 393</b>
dont vaches	1 733	3 026	39 831	43 344
<b>Volailles</b>	<b>3 551</b>	<b>7 016</b>	<b>854 024</b>	<b>866 192</b>

Source : AGRESTE, recensements agricoles 1988 et 2000

**AGR G1M - Répartition de la SAU selon les principales orientations technico-économiques en 2000**


Source : AGRESTE, recensement agricole 2000

**AGR G2M - Répartition des chefs d'exploitation et coexploitants selon l'âge en 2000**


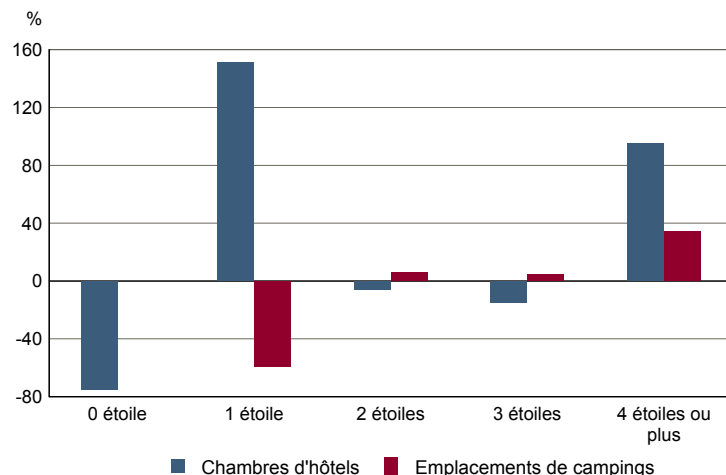
Source : AGRESTE, recensement agricole 2000

**TOU T1 - Nombre et capacité des hôtels selon le nombre d'étoiles**

	au 01/01/2012		au 01/01/2008	
	Hôtels	Chambres	Hôtels	Chambres
<b>Ensemble</b>	<b>43</b>	<b>1 088</b>	<b>46</b>	<b>1 117</b>
0 étoile	2	26	5	105
1 étoile	4	98	3	39
2 étoiles	29	681	31	726
3 étoiles	6	154	6	181
4 étoiles ou plus	2	129	1	66

Source : Insee, Direction du tourisme - hébergements touristiques.

**TOU G1 - Évolution 2008 - 2012 des chambres d'hôtels et d'emplacements de camping(1) selon le nombre d'étoiles**



(1) : l'homologation 0 étoile n'existe pas pour les campings

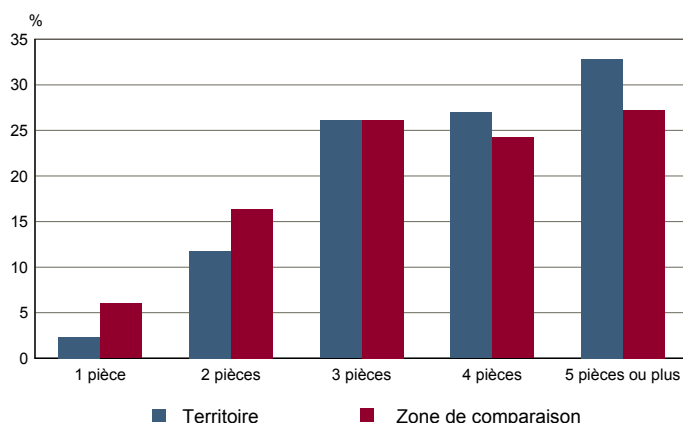
Source : Insee, Direction du tourisme - hébergements touristiques.

**TOU T2 - Nombre et capacité des campings selon le nombre d'étoiles**

	au 01/01/2012		au 01/01/2008	
	Terrains	Emplacements	Terrains	Emplacements
<b>Ensemble</b>	<b>37</b>	<b>2 094</b>	<b>36</b>	<b>2 009</b>
1 étoile	3	46	4	112
2 étoiles	19	895	17	847
3 étoiles	13	905	14	865
4 étoiles	2	248	1	185

Source : Insee, Direction du tourisme - hébergements touristiques.

**TOU G2 - Répartition en 2008 des résidences secondaires selon le nombre de pièces**



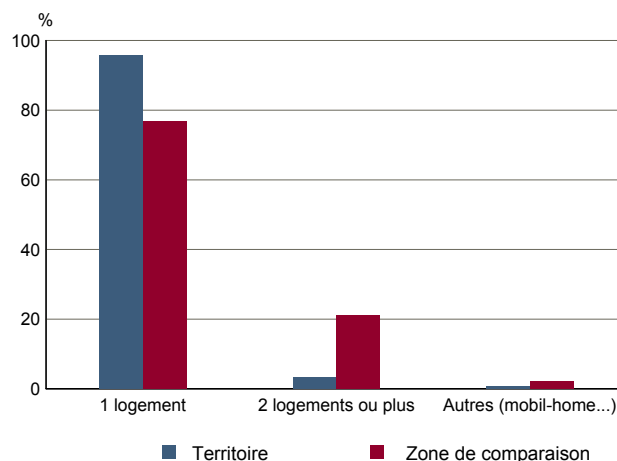
Source : Insee, RP2008 exploitation principale.

**TOU T3 - Résidences secondaires en 2008 selon la période d'achèvement**

	Nombre	%
<b>Ensemble des logements</b>	<b>116 021</b>	<b>100,0</b>
dont résidences secondaires	6 618	5,7
Résidences secondaires construites avant 2006	6 453	100,0
Avant 1949	4 437	68,8
De 1949 à 1974	708	11,0
De 1975 à 1989	755	11,7
De 1990 à 2005	552	8,6

Source : Insee, RP2008 exploitation principale.

**TOU G3 - Répartition en 2008 des résidences secondaires selon le nombre de logements**



Source : Insee, RP2008 exploitation principale.