

POP T1M - Population

	1968	1975	1982	1990	1999	2008
Population	493	501	1 501	4 606	5 190	5 057
Densité moyenne (hab/km ²)	107,4	109,2	327,0	1 003,5	1 130,7	1 101,7

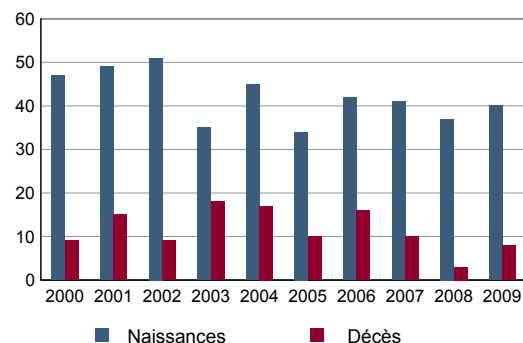
Sources : Insee, RP1968 à 1990 dénombremments - RP1999 et RP2008 exploitations principales.

POP T2M - Indicateurs démographiques

	1968 à 1975	1975 à 1982	1982 à 1990	1990 à 1999	1999 à 2008
Variation annuelle moyenne de la population en %	+0,2	+16,9	+15,0	+1,3	-0,3
- due au solde naturel en %	+0,5	+0,3	+1,3	+0,9	+0,6
- due au solde apparent des entrées sorties en %	-0,3	+16,6	+13,8	+0,4	-0,9
Taux de natalité en ‰	14,2	10,5	15,7	11,4	8,4
Taux de mortalité en ‰	9,2	7,6	2,9	2,5	2,5

Sources : Insee, RP1968 à 1990 dénombremments - RP1999 et RP2008 exploitations principales - État civil.

POP G1 - Naissances et décès



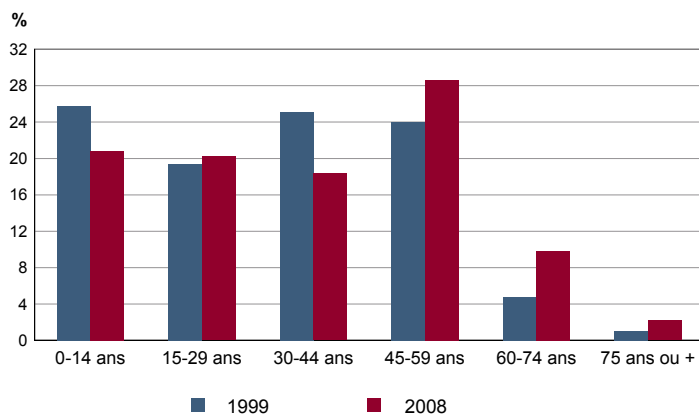
Source : Insee, État civil.

POP T3 - Population par sexe et âge en 2008

	Hommes	%	Femmes	%
Ensemble	2 504	100,0	2 553	100,0
0 à 14 ans	542	21,6	512	20,1
15 à 29 ans	554	22,1	469	18,4
30 à 44 ans	408	16,3	520	20,4
45 à 59 ans	695	27,8	751	29,4
60 à 74 ans	259	10,3	236	9,2
75 à 89 ans	46	1,8	59	2,3
90 ans ou plus	0	0,0	6	0,2
0 à 19 ans	788	31,5	751	29,4
20 à 64 ans	1 566	62,5	1 636	64,1
65 ans ou plus	150	6,0	166	6,5

Source : Insee, RP2008 exploitation principale.

POP G2 - Population par grande tranche d'âge



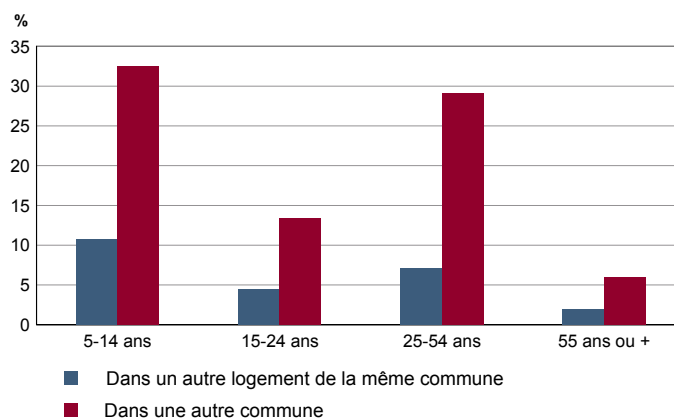
Sources : Insee, RP1999 et RP2008 exploitations principales.

POP T4M - Lieu de résidence 5 ans auparavant

	2008	%
Personnes de 5 ans ou plus habitant 5 ans auparavant	4 776	100,0
Le même logement	3 453	72,3
Un autre logement de la même commune	289	6,1
Une autre commune du même département	656	13,7
Un autre département de la même région	265	5,5
Une autre région de France métropolitaine	93	1,9
Un Dom	0	0,0
Hors de France métropolitaine ou d'un Dom	20	0,4

Source : Insee, RP2008 exploitation principale.

POP G3 - Part en 2008 des personnes qui résidaient dans un autre logement 5 ans auparavant selon l'âge



Source : Insee, RP2008 exploitation principale.

POP T5 - Population de 15 ans ou plus selon la catégorie socioprofessionnelle

	2008	%	1999	%
Ensemble	4 032	100,0	3 816	100,0
Agriculteurs exploitants	4	0,1	0	0,0
Artisans, commerçants, chefs d'entreprise	220	5,5	184	4,8
Cadres et professions intellectuelles supérieures	880	21,8	796	20,9
Professions intermédiaires	852	21,1	720	18,9
Employés	560	13,9	616	16,1
Ouvriers	248	6,2	244	6,4
Retraités	516	12,8	312	8,2
Autres personnes sans activité professionnelle	752	18,7	944	24,7

Sources : Insee, RP1999 et RP2008 exploitations complémentaires.

POP T6 - Population de 15 ans ou plus par sexe, âge et catégorie socioprofessionnelle en 2008

	Hommes	Femmes	Part en % de la population âgée de		
			15 à 24 ans	25 à 54 ans	55 ans ou +
Ensemble	2 000	2 032	100,0	100,0	100,0
Agriculteurs exploitants	4	0	0,0	0,2	0,0
Artisans, commerçants, chefs d'entreprise	176	44	0,5	6,7	6,7
Cadres et professions intellectuelles supérieures	568	312	2,5	31,3	18,0
Professions intermédiaires	324	528	10,5	30,3	11,6
Employés	148	412	11,0	17,9	8,5
Ouvriers	208	40	10,5	7,3	1,1
Retraités	292	224	0,0	0,2	45,1
Autres personnes sans activité professionnelle	280	472	65,0	6,1	9,2

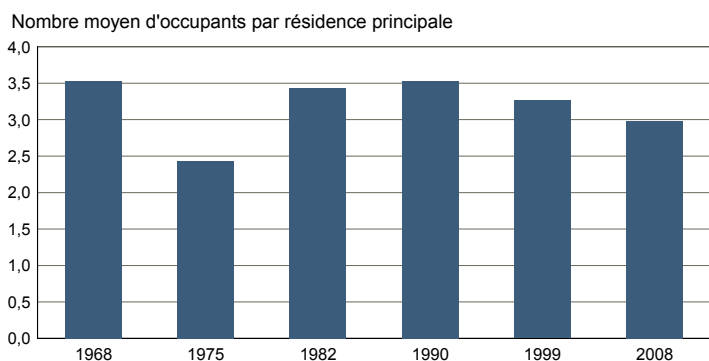
Source : Insee, RP2008 exploitation complémentaire.

FAM T1 - Ménages selon la structure familiale

	Nombre de ménages				Population des ménages	
	2008	%	1999	%	2008	1999
Ensemble	1 696	100,0	1 588	100,0	5 052	5 180
Ménages d'une personne	208	12,3	144	9,1	208	144
- hommes seuls	76	4,5	72	4,5	76	72
- femmes seules	132	7,8	72	4,5	132	72
Autres ménages sans famille	20	1,2	8	0,5	64	20
Ménages avec famille(s)	1 468	86,6	1 436	90,4	4 780	5 016
dont la famille principale est :						
- un couple sans enfant	412	24,3	288	18,1	856	576
- un couple avec enfant(s)	908	53,5	1 024	64,5	3 524	4 072
- une famille monoparentale	148	8,7	124	7,8	400	368

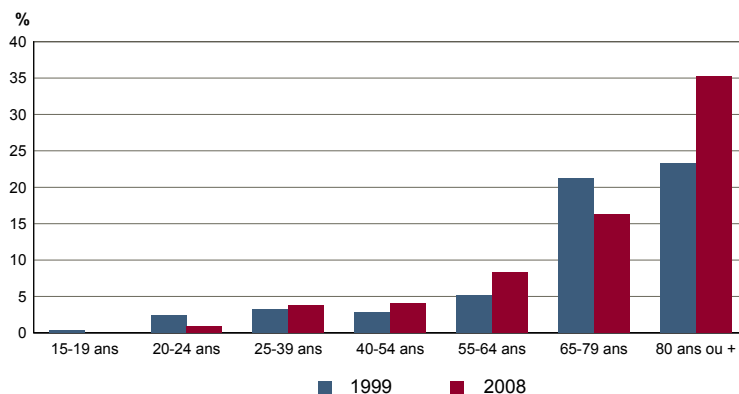
Sources : Insee, RP1999 et RP2008 exploitations complémentaires.

FAM G1M - Évolution de la taille des ménages



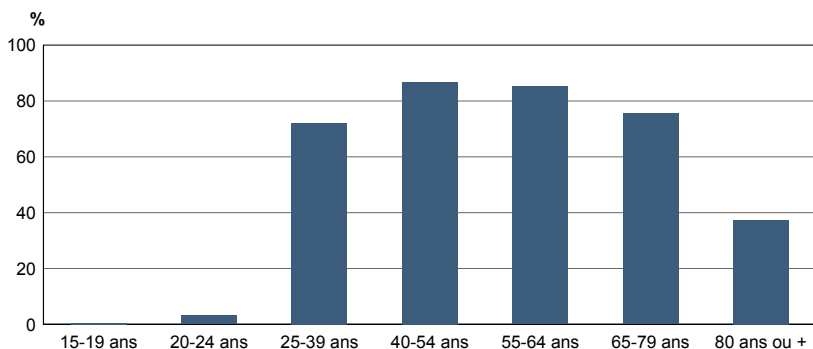
Sources : Insee, RP1968 à 1990 dénombremments - RP1999 et RP2008 exploitations principales.

FAM G2 - Personnes de 15 ans ou plus vivant seules selon l'âge - population des ménages



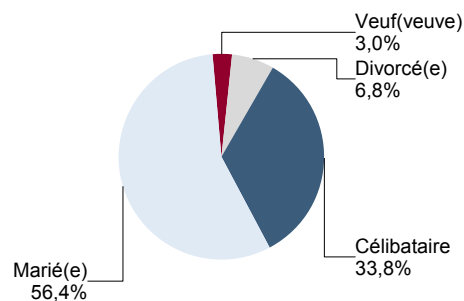
Sources : Insee, RP1999 et RP2008 exploitations principales.

FAM G3 - Personnes de 15 ans ou plus déclarant vivre en couple selon l'âge en 2008



Source : Insee, RP2008 exploitation principale.

FAM G4 - État matrimonial légal des personnes de 15 ans ou plus en 2008

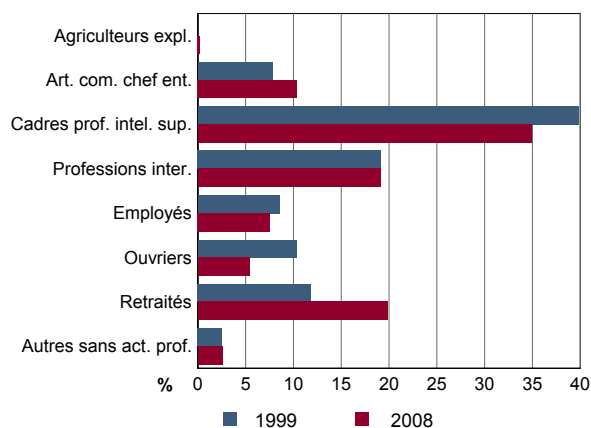


Source : Insee, RP2008 exploitation principale.

FAM T2 - Ménages selon la catégorie socioprofessionnelle de la personne de référence en 2008

	Ménages	%	Population des ménages	%
Ensemble	1 696	100,0	5 052	100,0
Agriculteurs exploitants	4	0,2	16	0,3
Artisans, commerçants, chefs d'entreprise	176	10,4	564	11,2
Cadres et professions intellectuelles sup.	592	34,9	1 896	37,5
Professions intermédiaires	324	19,1	1 044	20,7
Employés	128	7,5	372	7,4
Ouvriers	92	5,4	288	5,7
Retraités	336	19,8	752	14,9
Autres pers. sans activité professionnelle	44	2,6	120	2,4

Source : Insee, RP2008 exploitation complémentaire.

FAM G5 - Ménages selon la catégorie socio-professionnelle de la personne de référence


Sources : Insee, RP1999 et RP2008 exploitations complémentaires.

FAM T3 - Composition des familles

	2008	%	1999	%
Ensemble	1 472	100,0	1 440	100,0
Couples avec enfant(s)	908	61,7	1 028	71,4
Familles monoparentales :	148	10,1	124	8,6
hommes seuls avec enfant(s)	24	1,6	28	1,9
femmes seules avec enfant(s)	124	8,4	96	6,7
Couples sans enfant	416	28,3	288	20,0

Sources : Insee, RP1999 et RP2008 exploitations complémentaires.

FAM T4 - Familles selon le nombre d'enfants âgés de moins de 25 ans

	2008	%	1999	%
Ensemble	1 472	100,0	1 440	100,0
Aucun enfant	512	34,8	324	22,5
1 enfant	352	23,9	396	27,5
2 enfants	436	29,6	484	33,6
3 enfants	136	9,2	196	13,6
4 enfants ou plus	36	2,4	40	2,8

Sources : Insee, RP1999 et RP2008 exploitations complémentaires.

EMP T1 - Population de 15 à 64 ans par type d'activité

	2008	1999
Ensemble	3 687	3 674
Actifs en %	72,7	70,7
dont :		
actifs ayant un emploi en %	68,6	66,1
chômeurs en %	4,1	4,6
Inactifs en %	27,3	29,3
élèves, étudiants et stagiaires non rémunérés en %	14,5	17,9
retraités ou préretraités en %	6,9	3,7
autres inactifs en %	5,9	7,7

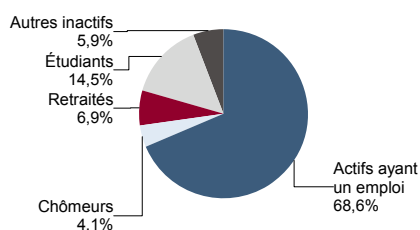
En 1999, les militaires du contingent formaient une catégorie d'actifs à part.

Sources : Insee, RP1999 et RP2008 exploitations principales.

EMP T2 - Activité et emploi de la population de 15 à 64 ans par sexe et âge en 2008

	Population	Actifs	Taux d'activité en %	Actifs ayant un emploi	Taux d'emploi en %
Ensemble	3 687	2 680	72,7	2 529	68,6
15 à 24 ans	835	304	36,4	271	32,5
25 à 54 ans	2 081	1 927	92,6	1 833	88,1
55 à 64 ans	771	449	58,2	425	55,1
Hommes	1 812	1 385	76,4	1 314	72,5
15 à 24 ans	450	184	40,9	165	36,7
25 à 54 ans	968	947	97,8	910	94,0
55 à 64 ans	394	254	64,5	239	60,7
Femmes	1 875	1 295	69,1	1 215	64,8
15 à 24 ans	385	120	31,2	106	27,5
25 à 54 ans	1 113	980	88,1	923	82,9
55 à 64 ans	377	195	51,7	186	49,3

Source : Insee, RP2008 exploitation principale.

EMP G1 - Population de 15 à 64 ans par type d'activité en 2008


Source : Insee, RP2008 exploitation principale.

EMP T3 - Population active de 15 à 64 ans selon la catégorie socioprofessionnelle

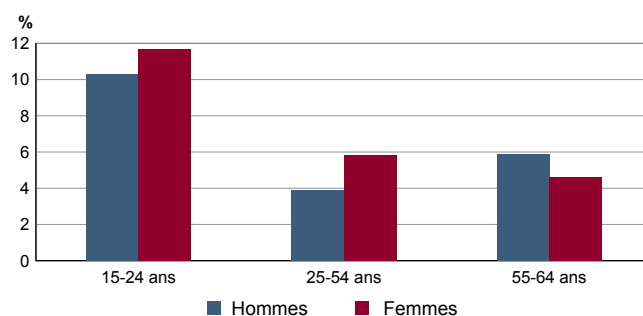
	2008	dont actifs ayant un emploi	1999	dont actifs ayant un emploi
Ensemble	2 760	2 592	2 552	2 364
dont :				
Agriculteurs exploitants	4	4	0	0
Artisans, commerçants, chefs d'entreprise	216	204	176	168
Cadres et professions intellectuelles sup.	876	860	796	760
Professions intermédiaires	852	800	720	696
Employés	552	504	608	512
Ouvriers	248	220	244	228

Sources : Insee, RP1999 et RP2008 exploitations complémentaires.

EMP T4 - Chômage (au sens du recensement) des 15-64 ans

	2008	1999
Nombre de chômeurs	151	168
Taux de chômage en %	5,6	6,5
Taux de chômage des hommes en %	5,1	6,1
Taux de chômage des femmes en %	6,2	6,9
Part des femmes parmi les chômeurs en %	53,0	48,8

Sources : Insee, RP1999 et RP2008 exploitations principales.

EMP G2 - Taux de chômage (au sens du recensement) des 15-64 ans par sexe et âge en 2008


Source : Insee, RP2008 exploitation principale.

EMP T5 - Emploi et activité

	2008	1999
Nombre d'emplois dans la zone	1 018	925
Actifs ayant un emploi résidant dans la zone	2 546	2 436
Indicateur de concentration d'emploi	40,0	38,0
Taux d'activité parmi les 15 ans ou plus en %	67,4	67,6

L'indicateur de concentration d'emploi est égal au nombre d'emplois dans la zone pour 100 actifs ayant un emploi résidant dans la zone.

Sources : Insee, RP1999 et RP2008 exploitations principales lieu de résidence et lieu de travail.

EMP T6 - Emplois selon le statut professionnel

	2008	%	1999	%
Ensemble	1 018	100,0	925	100,0
Salariés	857	84,2	800	86,5
dont femmes	404	39,7	374	40,4
dont temps partiel	134	13,1	119	12,9
Non salariés	161	15,8	125	13,5
dont femmes	51	5,0	51	5,5
dont temps partiel	12	1,2	13	1,4

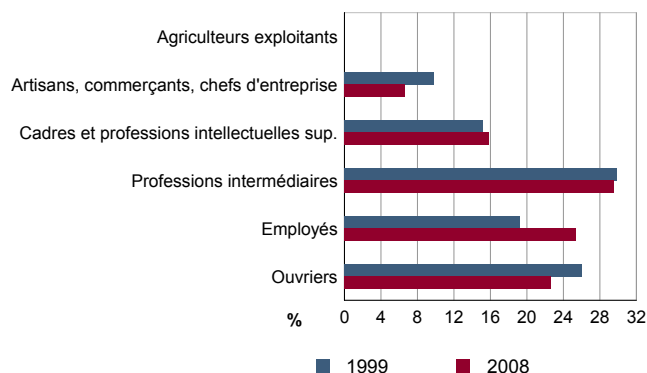
Sources : Insee, RP1999 et RP2008 exploitations principales lieu de travail.

EMP T7 - Emplois par catégorie socioprofessionnelle en 2008

	Nombre	%
Ensemble	1 070	100,0
Agriculteurs exploitants	0	0,0
Artisans, commerçants, chefs d'entreprise	71	6,7
Cadres et professions intellectuelles sup.	169	15,8
Professions intermédiaires	316	29,5
Employés	271	25,4
Ouvriers	242	22,7

Source : Insee, RP2008 exploitation complémentaire lieu de travail.

EMP G3 - Emplois par catégorie socioprofessionnelle



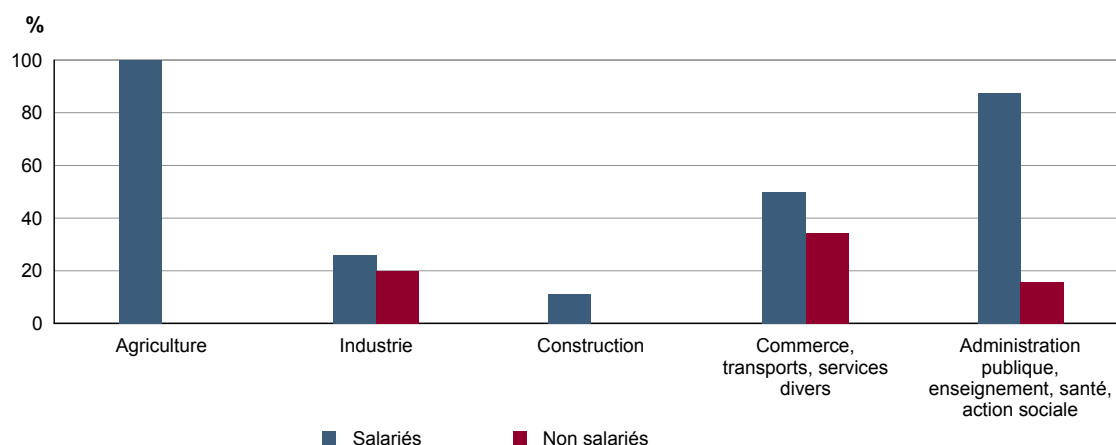
Sources : Insee, RP1999 et RP2008 exploitations complémentaires lieu de travail.

EMP T8 - Emplois selon le secteur d'activité

	2008				1999	
	Nombre	%	dont femmes en %	dont salariés en %	Nombre	%
Ensemble	1 070	100,0	47,5	89,4	1 096	100,0
Agriculture	20	1,9	40,0	40,0	12	1,1
Industrie	341	31,9	25,9	98,4	366	33,4
Construction	36	3,3	11,0	100,0	89	8,1
Commerce, transports, services divers	391	36,5	47,1	83,7	362	33,0
Administration publique, enseignement, santé, action sociale	282	26,4	79,4	88,6	267	24,4

Sources : Insee, RP1999 et RP2008 exploitations complémentaires lieu de travail.

EMP G4 - Taux de féminisation des emplois par statut et secteur d'activité en 2008



Source : Insee, RP2008 exploitation complémentaire lieu de travail.

ACT T1 - Population de 15 ans ou plus ayant un emploi selon le statut en 2008

	Nombre	%	dont % temps partiel	dont % femmes
Ensemble	2 546	100,0	15,3	48,1
Salariés	2 162	84,9	16,6	50,8
Non salariés	384	15,1	8,1	32,8

Source : Insee, RP2008 exploitation principale.

ACT T2 - Statut et condition d'emploi des 15 ans ou plus selon le sexe en 2008

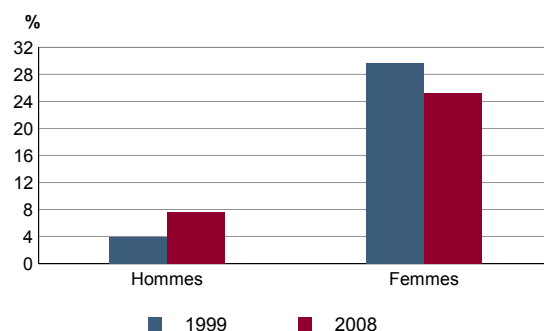
	Hommes	%	Femmes	%
Ensemble	1 321	100,0	1 225	100,0
Salariés	1 063	80,5	1 099	89,7
Titulaires de la fonction publique et contrats à durée indéterminée	924	69,9	982	80,2
Contrats à durée déterminée	61	4,6	69	5,6
Intérim	13	1,0	8	0,7
Emplois aidés	6	0,5	5	0,4
Apprentissage - stage	59	4,5	35	2,9
Non salariés	258	19,5	126	10,3
Indépendants	80	6,1	49	4,0
Employeurs	177	13,4	75	6,1
Aides familiaux	1	0,1	2	0,2

Source : Insee, RP2008 exploitation principale.

ACT T3 - Salariés de 15 à 64 ans par sexe, âge et temps partiel en 2008

	Hommes	dont % temps partiel	Femmes	dont % temps partiel
Ensemble	1 059	7,6	1 092	25,3
15 à 24 ans	162	35,8	101	47,5
25 à 54 ans	732	1,8	840	23,5
55 à 64 ans	165	5,5	151	20,5

Source : Insee, RP2008 exploitation principale.

ACT G1 - Part des salariés de 15 ans ou plus à temps partiel par sexe


Sources : Insee, RP1999 et RP2008 exploitations principales.

ACT T4 - Lieu de travail des actifs de 15 ans ou plus ayant un emploi qui résident dans la zone

	2008	%	1999	%
Ensemble	2 546	100,0	2 436	100,0
Travaillent :				
dans la commune de résidence	268	10,5	254	10,4
dans une commune autre que la commune de résidence	2 278	89,5	2 182	89,6
située dans le département de résidence	1 100	43,2	1 058	43,4
située dans un autre département de la région de résidence	1 133	44,5	1 101	45,2
située dans une autre région en France métropolitaine	38	1,5	17	0,7
située dans une autre région hors de France métropolitaine (Dom, Com, étranger)	7	0,3	6	0,2

Sources : Insee, RP1999 et RP2008 exploitations principales.

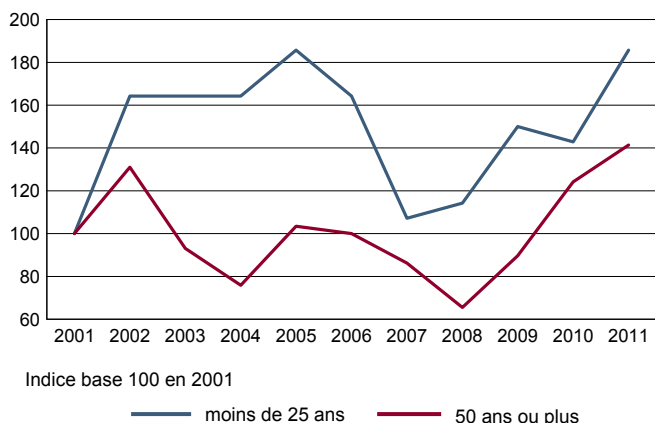
DEFM T1 - Catégories de demandeurs d'emploi inscrits en fin de mois selon le sexe et l'âge

	Demandeurs de catégorie ABC				Evolution 2010-2011 en %			Demandeurs de catégorie A		
	Au 31 décembre 2011							Au 31 décembre 2011		
	Ensemble	%	Hommes	Femmes	Ensemble	Hommes	Femmes	Ensemble	Hommes	Femmes
Ensemble	191	100,0	93	98	5,5	-1,1	12,6	133	63	70
15 à 24 ans	36	18,8	24	12	24,1	26,3	20,0	26	18	8
25 à 49 ans	101	52,9	45	56	-3,8	-13,5	5,7	66	27	39
50 ans ou plus	54	28,3	24	30	14,9	4,3	25,0	41	18	23
Chômeurs de longue durée	69	100,0	35	34	6,2	2,9	9,7	///	///	///
15 à 24 ans	6	8,7	c	c	c	c	c	///	///	///
25 à 49 ans	39	56,5	18	21	2,6	-5,3	10,5	///	///	///
50 ans ou plus	24	34,8	c	c	c	c	c	///	///	///

/// : information(s) non disponible(s) pour ce niveau géographique

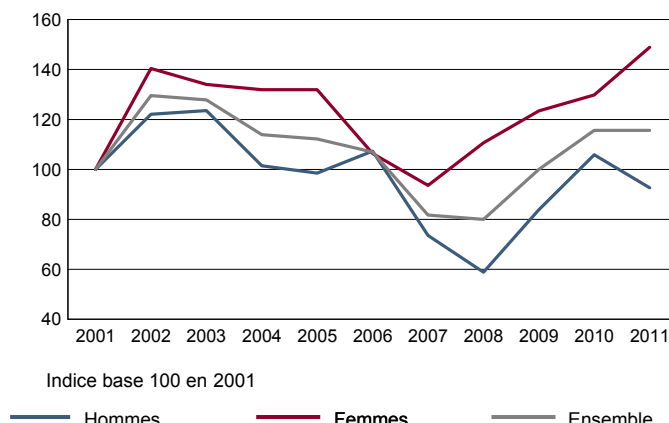
Champ : demandeurs d'emploi inscrits à Pôle emploi, tenus de faire des actes positifs de recherche d'emploi.
Source : Pôle emploi, Dares, Statistiques du marché du travail.

DEFM G1 - Evolution des DEFM de catégorie A selon l'âge



Champ : demandeurs d'emploi inscrits à Pôle emploi, tenus de faire des actes positifs de recherche d'emploi, sans emploi.
Source : Pôle emploi, Dares, Statistiques du marché du travail.

DEFM G2 - Evolution des DEFM de catégorie A selon le sexe



Champ : demandeurs d'emploi inscrits à Pôle emploi, tenus de faire des actes positifs de recherche d'emploi, sans emploi.
Source : Pôle emploi, Dares, Statistiques du marché du travail.

DEFM T2 - Motif d'inscription des demandeurs d'emploi

	Demandeurs de catégorie ABC			Evol 2010-2011 en %		Demandeurs de catégorie A		
	Au 31 décembre 2011					Au 31 décembre 2011		
	Ensemble	%	dont femmes	Ensemble	Femmes	Ensemble	%	dont femmes
Ensemble	191	100,0	98	5,5	12,6	133	100,0	70
dont : licenciement	50	26,2	27	-25,4	-27,0	37	27,8	18
démission	c	c	c	c	c	c	c	c
fin de contrat à durée limitée	54	28,3	22	42,1	83,3	33	24,8	18
première entrée	c	c	c	c	c	c	c	c

Champ : demandeurs d'emploi inscrits à Pôle emploi, tenus de faire des actes positifs de recherche d'emploi.
Source : Pôle emploi, Dares, Statistiques du marché du travail.

SAL T1 - Salaire net horaire moyen (en euros) selon la catégorie socioprofessionnelle en 2009

	Ensemble	Temps complet		Temps non complet	
		Femmes	Hommes	Femmes	Hommes
Ensemble	17,8	18,2	14,6	14,9	21,3
Cadres	27,3	27,7	22,6	22,6	30,4
Professions intermédiaires	15,8	15,9	14,8	15,0	17,3
Employés	11,1	11,3	10,4	10,6	12,4
Ouvriers qualifiés	14,1	14,3	9,8	13,0	14,4
Ouvriers non qualifiés	13,5	14,1	8,2	8,5	15,2

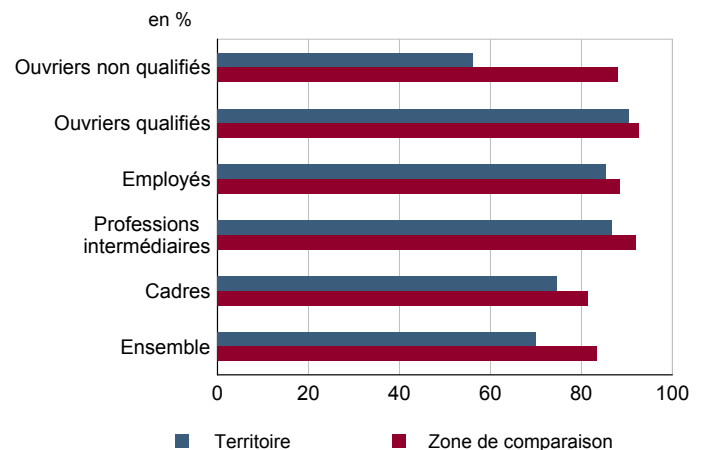
Champ : tableaux standards, poste principal non annexe.

Source : Insee, DADS - Fichier Salariés au lieu de résidence.

SAL G1 - Salaire net horaire moyen (en euros) des salariés à temps complet selon la CS en 2009


Champ : tableaux standards, poste principal non annexe

Source : Insee, DADS - Fichier Salariés au lieu de résidence.

SAL G2 - Rapport du salaire net horaire moyen femmes / hommes à temps complet selon la CS en 2009


Champ : tableaux standards, poste principal non annexe.

Source : Insee, DADS - Fichier Salariés au lieu de résidence.

SAL T2 - Salaire net horaire moyen (en euros) selon l'âge en 2009

	Temps complet		Temps non complet	
	Femmes	Hommes	Femmes	Hommes
18 - 25 ans	8,7	9,5	8,6	9,7
26 - 49 ans	14,6	19,9	14,0	18,5
50 ans ou plus	16,6	26,8	14,1	25,1

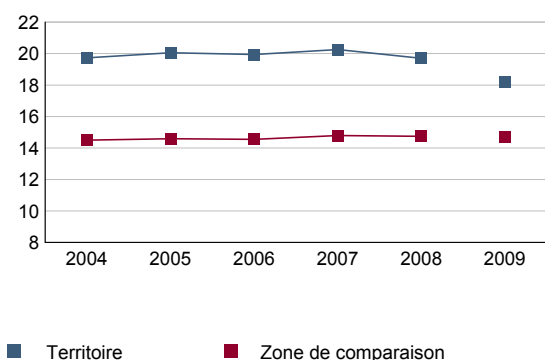
Note : les moins de 18 ans et les non déclarés sont exclus.

Champ : tableaux standards, poste principal non annexe.

Source : Insee, DADS - Fichier Salariés au lieu de résidence.

SAL G3 - Évolution du salaire horaire moyen des salariés à temps complet

En euros de 2009



Note : le champ a été étendu en 2009 à la fonction publique d'État.

Champ : tableaux standards, poste principal non annexe.

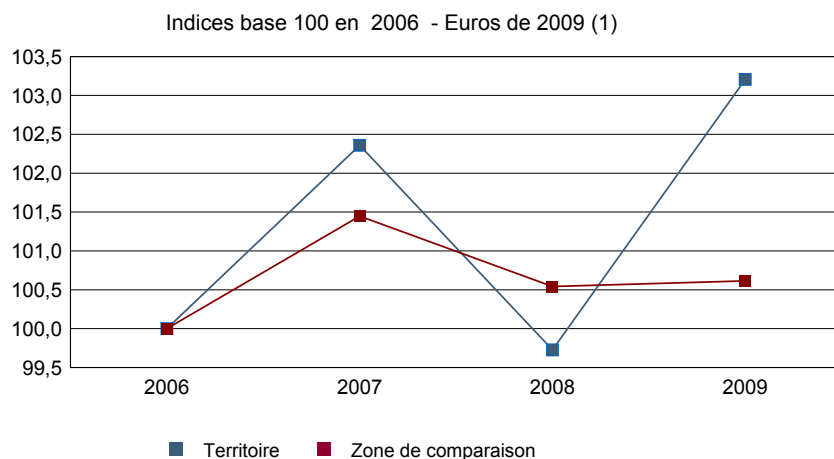
Source : Insee, DADS - Fichier Salariés au lieu de résidence.

Impôts et revenus des foyers fiscaux
REV T1 - Impôts sur le revenu des foyers fiscaux

	2009	2008(1)	2007(1)	2006(1)
Ensemble des foyers fiscaux	2 267	2 271	2 255	2 257
Revenu net déclaré (K Euros)	103 037	99 739	101 650	99 396
Revenu net déclaré moyen (Euros)	45 451	43 918	45 078	44 039
Impôt moyen (Euros)	4 251	3 973	4 547	4 326
Foyers fiscaux imposables	1 806	1 780	1 788	1 792
Proportion en %	79,7	78,4	79,3	79,4
Revenu net déclaré (K Euros)	96 236	94 020	96 384	93 658
Revenu net déclaré moyen (Euros)	53 287	52 820	53 906	52 264
Foyers fiscaux non imposables	461	491	467	465
Proportion en %	20,3	21,6	20,7	20,6
Revenu net déclaré (en K Euros)	6 801	5 719	5 266	5 738
Revenu net déclaré moyen (Euros)	14 752	11 648	11 276	12 339

(1) : les valeurs des années antérieures à 2009 sont exprimées en euros constants de 2009.

Source : DGFIP, Impôt sur le revenu des personnes physiques.

REV G1 - Evolution du revenu net déclaré moyen - Ensemble des foyers fiscaux


(1) : les valeurs des années antérieures à 2009 sont exprimées en euros constants de 2009.

Source : DGFIP, Impôt sur le revenu des personnes physiques.

Revenus fiscaux des ménages
REV T2 - Ménages fiscaux

	2009
Nombre de ménages fiscaux	1 677
Nombre de personnes dans les ménages fiscaux	5 063,0
Part des ménages fiscaux imposés en %	84,0

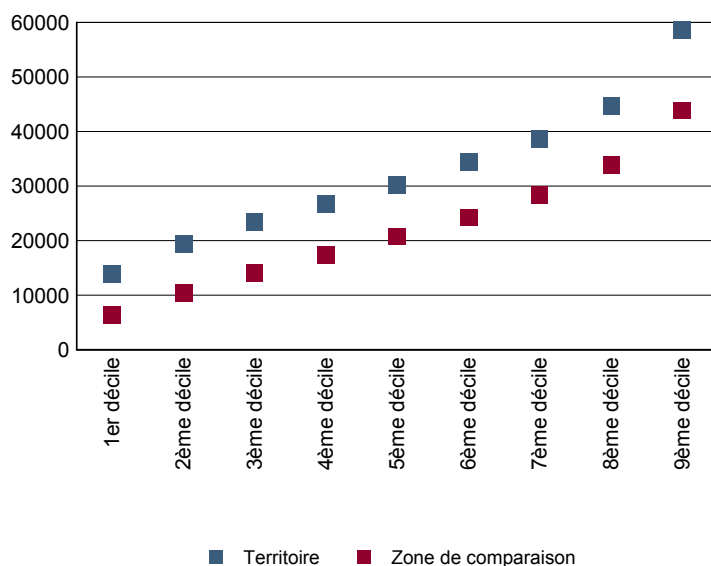
Source : Insee, Revenus fiscaux localisés des ménages.

REV T3 - Ménages : distribution des revenus déclarés en euros par unité de consommation

	2009
Médiane	30 150
Rapport interdécile (sans unité) (1)	4,22
Limite du 1er quartile	21 558
Limite du 2ème quartile (médiane)	30 150
Limite du 3ème quartile	40 997
Limite du 1er décile	13 900
Limite du 2ème décile	19 383
Limite du 3ème décile	23 340
Limite du 4ème décile	26 717
Limite du 5ème décile (médiane)	30 150
Limite du 6ème décile	34 398
Limite du 7ème décile	38 642
Limite du 8ème décile	44 701
Limite du 9ème décile	58 696

(1) : le rapport interdécile (9ème décile/1er décile) établit le rapport entre les revenus les plus élevés et les revenus les plus faibles, en ôtant de chaque côté les 10% de personnes aux revenus par unité de consommation les plus extrêmes.

Source : Insee, Revenus fiscaux localisés des ménages.

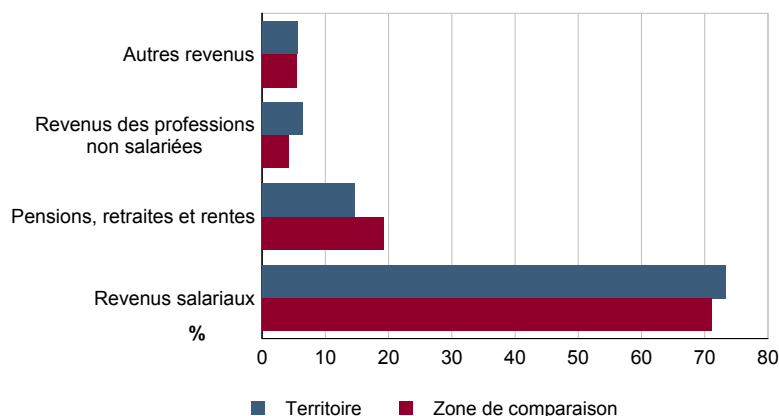
REV G2 - Ménages : distribution des revenus déclarés en euros par unité de consommation en 2009


Source : Insee, Revenus fiscaux localisés des ménages.

REV T4 - Ménages : structure des revenus déclarés

	2009
	Part en %
Revenus salariaux	73,3
Pensions, retraites et rentes	14,6
Revenus des professions non salariées	6,4
Autres revenus	5,7

Source : Insee, Revenus fiscaux localisés des ménages.

REV G3 - Ménages : structure des revenus déclarés en 2009


Source : Insee, Revenus fiscaux localisés des ménages.

LOG T1M - Évolution du nombre de logements par catégorie

	1968	1975	1982	1990	1999	2008
Ensemble	163	252	561	1 572	1 784	1 738
Résidences principales	127	206	425	1 305	1 590	1 690
Résidences secondaires et logements occasionnels	26	1	42	58	139	16
Logements vacants	10	45	94	209	55	32

Sources : Insee, RP1968 à 1990 dénombrements - RP1999 et RP2008 exploitations principales.

LOG T2 - Catégories et types de logements

	2008	%	1999	%
Ensemble	1 738	100,0	1 784	100,0
Résidences principales	1 690	97,2	1 590	89,1
Résidences secondaires et logements occasionnels	16	0,9	139	7,8
Logements vacants	32	1,8	55	3,1
Maisons	1 602	92,2	1 560	87,4
Appartements	135	7,8	54	3,0

Sources : Insee, RP1999 et RP2008 exploitations principales.

LOG T3 - Résidences principales selon le nombre de pièces

	2008	%	1999	%
Ensemble	1 690	100,0	1 590	100,0
1 pièce	17	1,0	24	1,5
2 pièces	53	3,1	46	2,9
3 pièces	122	7,2	94	5,9
4 pièces	285	16,9	286	18,0
5 pièces ou plus	1 213	71,8	1 140	71,7

Sources : Insee, RP1999 et RP2008 exploitations principales.

LOG T4 - Nombre moyen de pièces des résidences principales

	2008	1999
Nombre moyen de pièces par résidence principale	5,3	5,2
- maison	5,5	5,3
- appartement	2,7	2,4

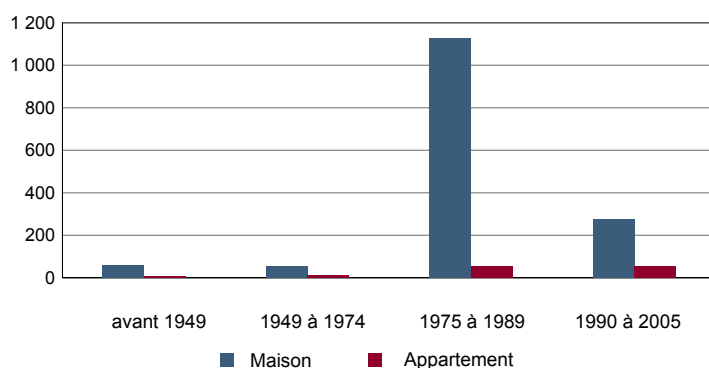
Sources : Insee, RP1999 et RP2008 exploitations principales.

LOG T5 - Résidences principales en 2008 selon la période d'achèvement

	Nombre	%
Résidences principales construites avant 2006	1 639	100,0
Avant 1949	67	4,1
De 1949 à 1974	65	4,0
De 1975 à 1989	1 179	71,9
De 1990 à 2005	328	20,0

Source : Insee, RP2008 exploitation principale.

LOG G1 - Résidences principales en 2008 selon le type de logement et la période d'achèvement



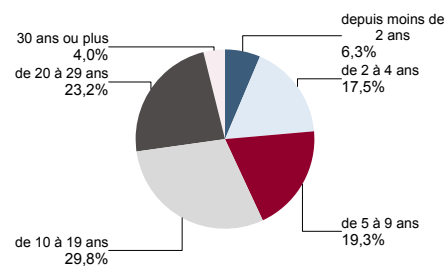
Résidences principales construites avant 2006.

Source : Insee, RP2008 exploitation principale.

LOG T6 - Ancienneté d'emménagement dans la résidence principale en 2008
LOG G2 - Ancienneté d'emménagement des ménages en 2008

	Nombre de ménages	Part des ménages en %	Population des ménages	Nombre moyen de pièces par	
				logement	personne
Ensemble	1 690	100,0	5 035	5,3	1,8
Depuis moins de 2 ans	106	6,3	315	4,6	1,6
De 2 à 4 ans	295	17,5	950	4,7	1,4
De 5 à 9 ans	327	19,3	1 100	5,4	1,6
10 ans ou plus	962	56,9	2 670	5,5	2,0

Source : Insee, RP2008 exploitation principale.



Source : Insee, RP2008 exploitation principale.

LOG T7 - Résidences principales selon le statut d'occupation

	2008		Ancienneté moyenne d'emménagement en année(s)	1999	
	Nombre	%		Nombre	%
Ensemble	1 690	100,0	5 035	13	1 590
Propriétaire	1 374	81,3	4 110	14	1 250
Locataire	299	17,7	888	8	299
dont d'un logement HLM loué vide	193	11,4	612	8	123
Logé gratuitement	17	1,0	37	15	41

Sources : Insee, RP1999 et RP2008 exploitations principales.

LOG T8M - Confort des résidences principales

	2008	%	1999	%
Ensemble	1 690	100,0	1 590	100,0
Salle de bain avec baignoire ou douche	1 672	98,9	1 567	98,6
Chauffage central collectif	12	0,7	17	1,1
Chauffage central individuel	248	14,7	139	8,7
Chauffage individuel "tout électrique"	1 278	75,6	1 289	81,1

Sources : Insee, RP1999 et RP2008 exploitations principales.

LOG T9 - Équipement automobile des ménages

	2008	%	1999	%
Ensemble	1 690	100,0	1 590	100,0
Au moins un emplacement réservé au stationnement	1 560	92,3	1 457	91,6
Au moins une voiture	1 642	97,2	1 545	97,2
- 1 voiture	572	33,8	542	34,1
- 2 voitures ou plus	1 070	63,3	1 003	63,1

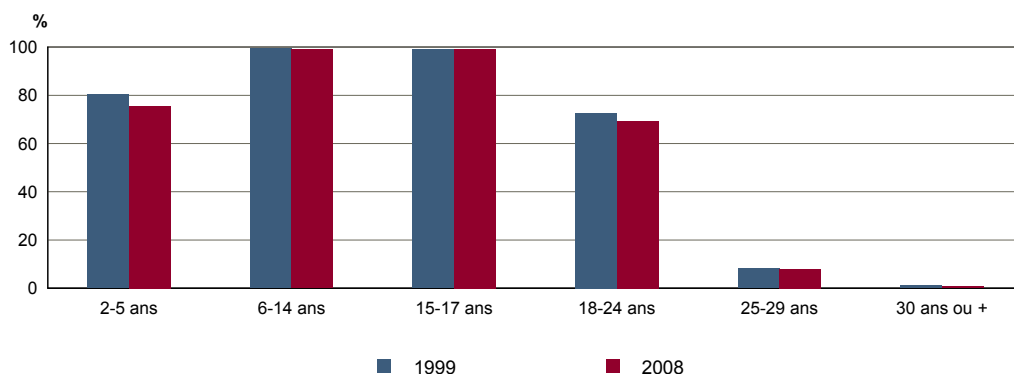
Sources : Insee, RP1999 et RP2008 exploitations principales.

FOR T1 - Scolarisation selon l'âge et le sexe en 2008

	Ensemble	Population scolarisée	Part de la population scolarisée en %		
			Ensemble	Hommes	Femmes
2 à 5 ans	242	183	75,6	79,8	71,2
6 à 14 ans	716	709	99,0	98,7	99,4
15 à 17 ans	258	256	99,2	99,3	99,2
18 à 24 ans	577	400	69,3	67,5	71,5
25 à 29 ans	188	15	8,0	7,7	8,3
30 ans ou plus	2 980	21	0,7	0,7	0,7

Source : Insee, RP2008 exploitation principale.

FOR G1 - Taux de scolarisation selon l'âge



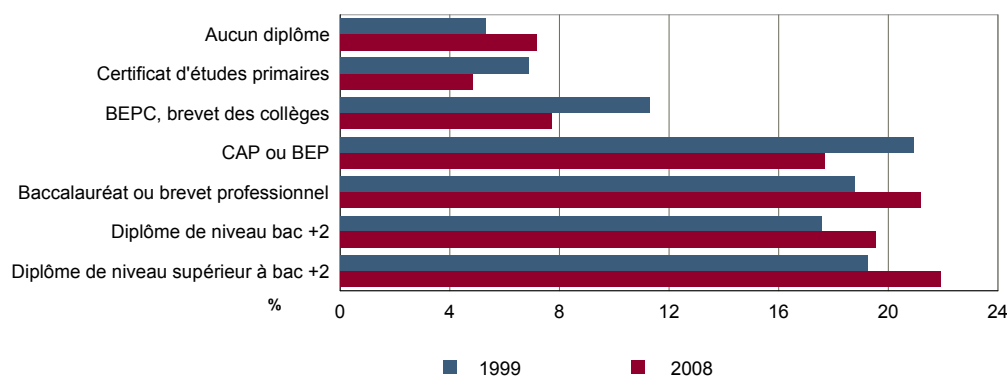
Sources : Insee, RP1999 et RP2008 exploitations principales.

FOR T2 - Diplôme le plus élevé de la population non scolarisée de 15 ans ou plus selon le sexe en 2008

	Ensemble	Hommes	Femmes
Population non scolarisée de 15 ans ou plus	3 311	1 597	1 714
Part des titulaires en % :			
- d'aucun diplôme	7,2	7,8	6,7
- du certificat d'études primaires	4,8	4,7	5,0
- du BEPC, brevet des collèges	7,7	6,4	8,9
- d'un CAP ou d'un BEP	17,7	20,0	15,5
- d'un baccalauréat ou d'un brevet professionnel	21,2	18,4	23,7
- d'un diplôme de niveau bac + 2	19,5	16,7	22,2
- d'un diplôme de niveau supérieur à bac + 2	21,9	26,0	18,0

Source : Insee, RP2008 exploitation principale.

FOR G2 - Diplôme le plus élevé de la population non scolarisée de 15 ans ou plus

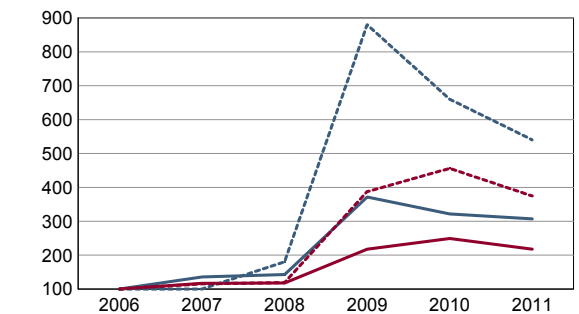


Sources : Insee, RP1999 et RP2008 exploitations principales.

DEN T1 - Créations d'entreprises par secteur d'activité en 2011

	Ensemble	%	Taux de création
Ensemble	43	100,0	19,4
Industrie	1	2,3	5,0
Construction	2	4,7	12,5
Commerce, transports, services divers	34	79,1	20,7
dont commerce et réparation auto.	5	11,6	10,6
Administration publique, enseignement, santé, action sociale	6	14,0	27,3

Champ : activités marchandes hors agriculture.
Source : Insee, REE (Sirène).

DEN G1 - Évolution des créations d'entreprises


indice base 100 en 2006

— Territoire : ensemble
 - - - Territoire : entreprises individuelles
 — Zone de comparaison : ensemble
 - - - Zone de comparaison : entreprises individuelles

Note de lecture : application du régime de l'auto-entrepreneur à partir du 1er janvier 2009.

Champ : activités marchandes hors agriculture.
Source : Insee, REE (Sirène).

DEN T2 - Créations d'entreprises individuelles par secteur d'activité en 2011

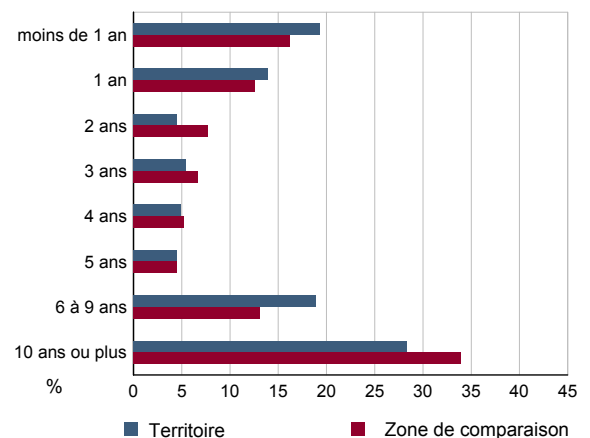
	Entreprises individuelles créées	dont auto-entrepreneurs	Part en % dans l'ensemble des créations	
			des entreprises individuelles	des auto-entrepreneurs
Ensemble	27	24	62,8	55,8
Industrie	1	c	100,0	c
Construction	1	c	50,0	c
Commerce, transports, services divers	21	19	61,8	55,9
dont commerce, réparation auto.	4	3	80,0	60,0
Administration publique, enseignement, santé, action sociale	4	3	66,7	50,0

Champ : activités marchandes hors agriculture.
Source : Insee, REE (Sirène).

DEN T3 - Nombre d'entreprises par secteur d'activité au 1er janvier 2011

	Nombre	%
Ensemble	222	100,0
Industrie	20	9,0
Construction	16	7,2
Commerce, transports, services divers	164	73,9
dont commerce et réparation auto.	47	21,2
Administration publique, enseignement, santé, action sociale	22	9,9

Champ : activités marchandes hors agriculture.
Source : Insee, REE (Sirène).

DEN G2 - Âge des entreprises au 1er janvier 2011


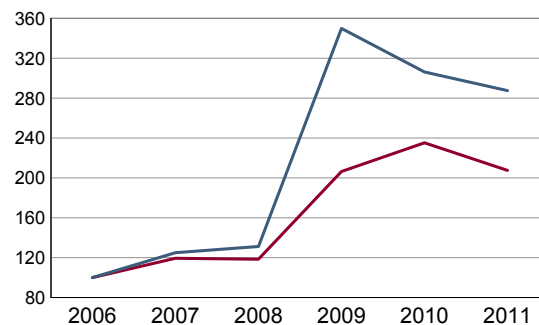
Champ : activités marchandes hors agriculture.
Source : Insee, REE (Sirène).

DEN T4 - Créations d'établissements par secteur d'activité en 2011

	Ensemble	%	Taux de création
Ensemble	46	100,0	18,9
Industrie	1	2,2	4,3
Construction	3	6,5	17,6
Commerce, transports, services divers	35	76,1	19,2
dont commerce et réparation auto.	4	8,7	7,8
Administration publique, enseignement, santé, action sociale	7	15,2	31,8

Champ : activités marchandes hors agriculture.

Source : Insee, REE (Sirène)

DEN G3 - Évolution des créations d'établissements


indice base 100 en 2006

— Territoire
— Zone de comparaison

Note de lecture : application du régime de l'auto-entrepreneur à partir du 1er janvier 2009.

Champ : activités marchandes hors agriculture.

Source : Insee, REE (Sirène).

DEN T5 - Nombre d'établissements par secteur d'activité au 1er janvier 2011

	Nombre	%
Ensemble	244	100,0
Industrie	23	9,4
Construction	17	7,0
Commerce, transports, services divers	182	74,6
dont commerce et réparation auto.	51	20,9
Administration publique, enseignement, santé, action sociale	22	9,0

Champ : activités marchandes hors agriculture.

Source : Insee, REE (Sirène).

CEN T1 - Établissements actifs par secteur d'activité au 31 décembre 2009

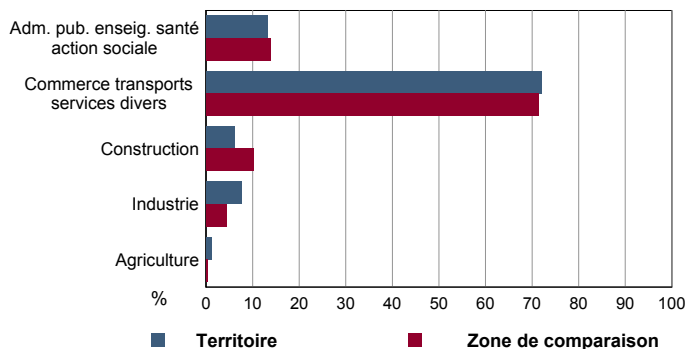
	Total	%	0 salarié	1 à 9 salarié(s)	10 à 19 salariés	20 à 49 salariés	50 salariés ou plus
Ensemble	264	100,0	172	75	11	4	2
Agriculture, sylviculture et pêche	3	1,1	3	0	0	0	0
Industrie	20	7,6	8	6	4	1	1
Construction	16	6,1	11	5	0	0	0
Commerce, transports et services divers	190	72,0	128	58	3	1	0
dont commerce, réparation auto	45	17,0	29	14	2	0	0
Administration publique, enseignement, santé, action sociale	35	13,3	22	6	4	2	1

Champ : ensemble des activités.
Source : Insee, CLAP.

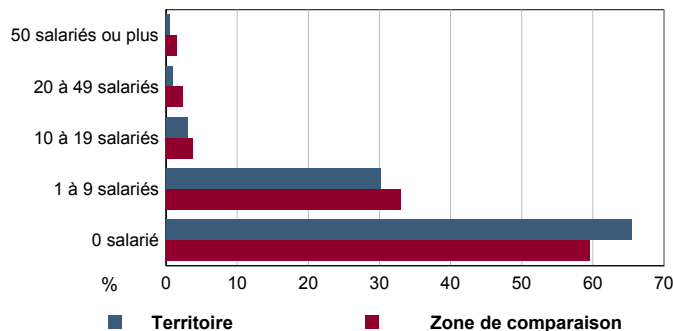
CEN T2 - Postes salariés par secteur d'activité au 31 décembre 2009

	Total	%	1 à 9 salarié(s)	10 à 19 salariés	20 à 49 salariés	50 à 99 salariés	100 salariés ou plus
Ensemble	855	100,0	253	142	91	52	317
Agriculture, sylviculture et pêche	0	0,0	0	0	0	0	0
Industrie	427	49,9	30	58	22	0	317
Construction	23	2,7	23	0	0	0	0
Commerce, transports et services divers	242	28,3	185	34	23	0	0
dont commerce, réparation auto	77	9,0	57	20	0	0	0
Administration publique, enseignement, santé, action sociale	163	19,1	15	50	46	52	0

Champ : ensemble des activités.
Source : Insee, CLAP.

CEN G1 - Répartition des établissements actifs par secteur d'activité au 31 décembre 2009


Champ : ensemble des activités.
Source : Insee, CLAP.

CEN G2 - Répartition des établissements actifs par tranche d'effectif salarié au 31 décembre 2009


Champ : ensemble des activités.
Source : Insee, CLAP.

CEN T3 - Établissements selon les sphères de l'économie au 31 décembre 2009

	Nombre	%	Postes salariés	%
Ensemble	264	100,0	855	100,0
Sphère non présenteielle	129	48,9	525	61,4
dont domaine public	0	0,0	0	0,0
Sphère présenteielle	135	51,1	330	38,6
dont domaine public	6	4,4	130	39,4

Champ : ensemble des activités.
Source : Insee, CLAP.

CEN T4 - Entreprises (sièges sociaux actifs) par secteur d'activité au 31 décembre 2009

	Nombre	%
Ensemble	237	100,0
Agriculture, sylviculture et pêche	2	0,8
Industrie	18	7,6
Construction	15	6,3
Commerce, transports et sevice divers	172	72,6
dont commerce, réparation auto	41	17,3
Adm. pub., enseignement, santé, action sociale	30	12,7

Champ : ensemble des activités.
Source : Insee, CLAP.

AGR T1M - Exploitations agricoles

	Nombre d'exploitations		SAU (1) moyenne (ha)	
	2000	1988	2000	1988
Toutes exploitations (2)	0	3	///	14
dont exploitations professionnelles	0	0	///	///

(1) : Superficie agricole utilisée

(2) : y compris les exploitations sans SAU

Source : AGRESTE, recensements agricoles, 1988 et 2000

AGR T2M - Superficies agricoles

	Exploitations concernées		Superficie (ha)	
	2000	1988	2000	1988
SAU (1) des exploitations sièges	0	3	0	43
Terres labourables	0	3	0	40
dont céréales	0	3	0	40
Superficie fourragère principale	0	c	0	c
dont superficie toujours en herbe	0	c	0	c
Superficie en fermage (2)	0	c	0	c

(1) : Superficie agricole utilisée

(2) : Superficie en ha ou parc en propriété et copropriété

Source : AGRESTE, recensements agricoles 1988 et 2000

AGR T3M - Cheptel

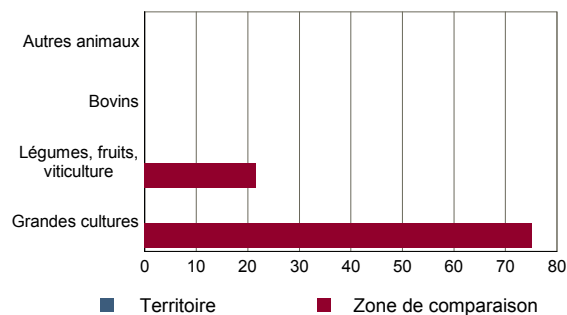
	Exploitations concernées		Effectif	
	2000	1988	2000	1988
Bovins	0	0	0	0
dont vaches	0	0	0	0
Volailles	0	c	0	c

Source : AGRESTE, recensements agricoles 1988 et 2000

AGR T4M - Orientation technico-économique des exploitations

	Exploitations		Superficie agricole utilisée (ha)	
	2000	1988	2000	1988
Ensemble	0	3	0	43
dont : grandes cultures	0	3	0	43
légumes, fruits, viticulture	0	0	0	0
bovins	0	0	0	0
autres animaux	0	0	0	0

Source : AGRESTE, recensements agricoles 1988 et 2000

AGR G1M - Répartition de la SAU selon les principales orientations technico-économiques en 2000


Source : AGRESTE, recensement agricole 2000

AGR T5M - Population - Main d'oeuvre

	2000	1988
Chefs d'exploitations et coexploitants	0	3
dont à temps complet	0	c
Population familiale active sur les exploitations	0	4
Unités de travail annuel (y.c. ETA-CUMA) (1)	0	c
dont : UTA familiales	0	c
UTA salariées	0	c

(1) : Entreprises de travaux agricoles (ETA), Coopératives d'utilisation de matériel agricole (CUMA)

Source : AGRESTE, recensements agricoles 1988 et 2000

AGR G2M - Répartition des chefs d'exploitation et coexploitants selon l'âge en 2000

Source : AGRESTE, recensement agricole 2000

TOU T1 - Nombre et capacité des hôtels selon le nombre d'étoiles

TOU G1 - Évolution 2008 - 2012 des chambres d'hôtels et d'emplacements de camping(1) selon le nombre d'étoiles

	au 01/01/2012		au 01/01/2008	
	Hôtels	Chambres	Hôtels	Chambres
Ensemble	1	46	1	46
0 étoile	0	0	0	0
1 étoile	0	0	0	0
2 étoiles	1	46	1	46
3 étoiles	0	0	0	0
4 étoiles ou plus	0	0	0	0

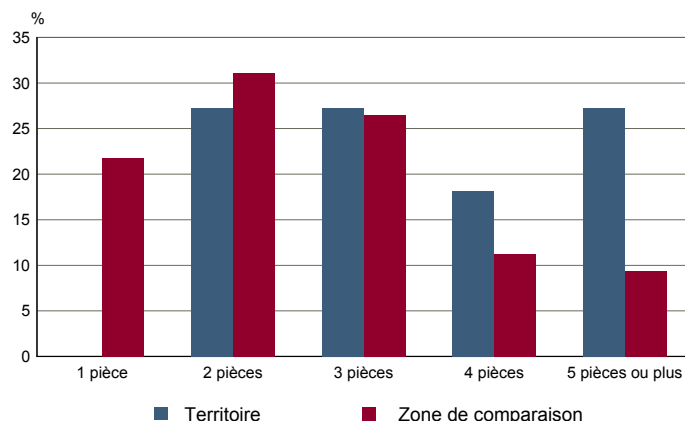
Graphique non éditable
données à zéro
ou
évolution nulle

Source : Insee, Direction du tourisme - hébergements touristiques.

TOU T2 - Nombre et capacité des campings selon le nombre d'étoiles

TOU G2 - Répartition en 2008 des résidences secondaires selon le nombre de pièces

	au 01/01/2012		au 01/01/2008	
	Terrains	Emplacements	Terrains	Emplacements
Ensemble	0	0	0	0
1 étoile	0	0	0	0
2 étoiles	0	0	0	0
3 étoiles	0	0	0	0
4 étoiles	0	0	0	0



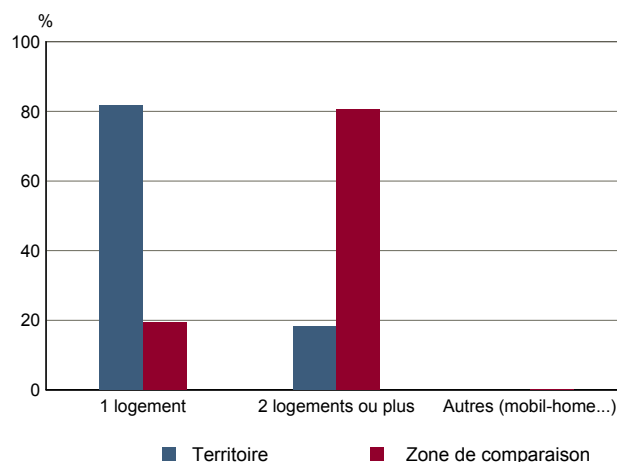
Source : Insee, Direction du tourisme - hébergements touristiques.

Source : Insee, RP2008 exploitation principale.

TOU T3 - Résidences secondaires en 2008 selon la période d'achèvement

TOU G3 - Répartition en 2008 des résidences secondaires selon le nombre de logements

	Nombre	%
Ensemble des logements	1 738	100,0
dont résidences secondaires	11	0,6
Résidences secondaires construites avant 2006	11	100,0
Avant 1949	3	27,3
De 1949 à 1974	0	0,0
De 1975 à 1989	7	63,6
De 1990 à 2005	1	9,1



Source : Insee, RP2008 exploitation principale.

Source : Insee, RP2008 exploitation principale.